

Preisliste 2024

Nina Treff

Briefmarken / Münzen / Edelmetalle



28 Jahre Fachgeschäft in Poppenbüttel
Harksheider Str. 3 22399 Hamburg
Telefon 040/6024219 Telefax 040/6066431
E-mail: ninatreff@t-online.de
www.briefmarken-hamburg.de



Öffnungszeiten:

Mo.-Fr. 10.00-13.00 + 15.00-18.00 Uhr Sa.10.00-12.00 Uhr



Baden
Nr 1a
€ 189,-



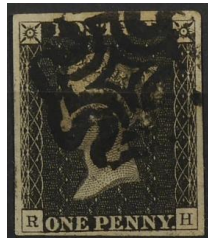
Hannover
Nr 1
€ 27,-



Württemberg
Nr 1
€ 35,-



Dänemark
Nr 1
€ 15,-



England
Nr 1 a
€ 60,-



DOA
Nr 1 I
€ 22,-



T&T
Nr. 1
€ 7,-



Norwegen
Nr. 1
€ 55,-



DR
Nr. 1
€ 42,-

Dieses Angebot ist unverbindlich und gilt nur solange der Vorrat reicht
Mindestbestellwert im Versand € 50,-
Briefmarken ab Gesamtkaufpreis € 150,- 3% Rabatt



Homepage

Ebay Shop



INHALTSVERZEICHNIS

1	Titelseite
2	Inhaltsverzeichnis & Zeichenerklärung
3	Sonderangebote Sammlungen
9	Altdeutschland
12	Norddeutscher Bund
13	Deutsches Reich
19	Auslandspostämter & Kolonien
21	Besetzung I.WK.
21	Abstimmung (Allenstein, Marienwerder, Oberschlesien, Saargebiet, Schleswig)
22	Belgische Militärpost im Rheinland
22	Danzig
24	Memel
24	Böhmen & Mähren
24	Generalgouvernement
25	Besetzung II.WK.
26	Feldpost
26	Lokalausgaben ab 1945
26	Alliierte Besetzung Gemeinschaftsausgaben
27	SBZ
29	DDR
31	Berlin
35	Saarland
36	Französische Zone
36	Bizone
37	Bundesrepublik
43	Europa & Übersee
49	MÜNZEN
52	AGB+Datenschutz
55	Bestellkarte

ZEICHENERKLÄRUNG

Briefmarken:

xx	postfrisch
x	ungebraucht mit Falz
(x)	ohne Gummi
o	gestempelt
SSt	Sonderstempel
gepr.	geprüft
mZ	mit Zählbalken
OR	Oberrand
FA	Foto-Attest
FB	Foto-Befund
KB	Kurzbefund
PF	Plattenfehler
St. Gf.	Gefälligkeits-Stempel
Pracht	Angebot mit kleinen Fehlern
Zf.	Zahnfehler
BPP	Bundespostwertzeichenprüfer

Münzen:

ST	Stempelglanz
PP	Polierte Platte

Abbildungen nicht immer maßstabgetreu,
teils verkleinert oder vergrößert.

**Weitere Abbildungen
und ständig neue
Artikel finden
Sie online:**

www.briefmarken-hamburg.de

Besuchen Sie uns bei ebay®
unter dem Namen joerntreff



Sonderangebote

Sammlungen

9. **BUND** Sammlung 1979-1988 postfrisch plus gestempelt komplett, einwandfrei im Lindner-Vordruckalbum. Michel 850,- € 59,-
-
26. **BUND** Sammlung 1977-1993 postfrisch und gestempelt komplett bis auf MiNr 1583 x/y und Automatenmarken, gesammelt im Leuchtturm-Vordruckalbum mit schwarzen Taschen, postfrisch und gestempelt zusammen in einer Tasche. Schwarzer Ringbinder. Michel 1320,- € 70,-
-
45. **BUND** 1991-1993, 1991+1992 postfrisch plus gestempelt komplett, 1993 postfrisch komplett, in Linder, Michel 400,- € 55,-
-
49. **BUND** 1977-1985 postfrisch plus gestempelt komplett im KABE-Vordruckalbum. Michel 550,- € 39,-
-
168. **BUND** Sammlung 1984-2000 gestempelt, nur wenige Lücken, gesammelt im KABE-Vordruckalbum (ohne Taschen). Michel 750,- € 49,-
-
190. **BUND** 1990-2000 postfrisch fast komplett, es fehlen teilweise Einzelmarken aus Blocks, es fehlt Letterset 1987 und es fehlen Automatenmarken von 1999. Dafür ist MiNr 1583 x dabei und Automatenmarken von 1993, Jahrgang 2000 bis auf Euro-Marken komplett, sehr sauber gesammelt im Leuchtturm-Vordruckalbum. Michel 870,- € 79,-
-
208. **BUND** Sammlung 1949-1977 gestempelt komplett bis auf Heuss lumogen und liegendes Wasserzeichen. Gesammelt in normaler Erhaltung im KABE-Vordruckalbum im Klemmbinder. Michel 2.100,- € 290,-
-
209. **BERLIN** Sammlung 1950-1977 gestempelt komplett im KABE-Vordruckalbum im Schraub binder. Gesammelt in normaler Erhaltung. Text beginnt 1948. Michel 1500,-
KABE-Vordrucktext BUND 1949-1981 mit dabei mit wenig gestempelten Marken, unberechnet. € 190,-

217. **BUND** Sammlung 1949-1972 gestempelt mit nur wenigen Lücken.
Gesammelt im Lindner-Vordruckalbum in normaler Qualität.
Michel ca. 1700,- € 189,-
-
226. **BUND** Sammlung 1977-1991 postfrisch komplett. Gesammelt im
Leuchtturm-Vordruckalbum mit Memoblättern (roter Klemmbinder).
Michel 650,- € 69,-
-
234. **BUND** Sammlung 1958-1979 postfrisch komplett mit Heuss lumogen
und liegendes Wasserzeichen, sauber gesammelt im Leuchtturm-
Vordruckalbum (Drehstab grün), plus Vordrucktext 1949-1957 (ohne
Marken). Michel 650,- € 98,-
-
237. **BUND** Sammlung 1980-1998 postfrisch komplett, mit Kleinbogen,
Automatenmarken und etlichen Zusammendruckkombinationen.
Gesammelt im Leuchtturm-Vordruckalbum (Drehstab rot).
Michel 1200,- € 159,-
-
253. **BUND** Sammlung aus 1949-2000 postfrisch in 4 LindnerVordruckalben.
1949-1955 ein kleiner einwandfreier Grundstock mit Heuss lumogen
und liegendes Wasserzeichen postfrisch
1956-1994 & 1996-2000 fast komplett, nur wenige Lücken,
1995 ohne Marken.
Viele Jahre zusätzlich in gestempelt gesammelt, unberechnet.
Michel 2600,- € 290,-
-
267. Sammlung **BUND & BERLIN** aus 1977-1992 (Berlin bis 1990) gestempelt
im KABE-Vordruckalbum, nur wenige Lücken. Michel 960,- € 79,-
-
277. Sammlung **DDR** 1949-1985 gestempelt komplett in bester Qualität
gesammelt in 3 Schaubek-Vordruckalben, plus einige Extras wie
Kleinbogen und Zusammendruckkombinationen.
Michel 4000,- € 590,-
-
280. Sammlung **DDR** aus 1949-1990 postfrisch. 1949-1967 ohne Marken.
1968-1990 postfrisch komplett. 5 Borek-Vordruckalben.
Michel 985,- € 149,-
-
283. Sammlung **BERLIN** 1950-1990 postfrisch komplett, einwandfrei
gesammelt im Leuchtturm-Vordruckalbum (schwarzer Drehstabbinder,
Text komplett ab 1948). Michel 2000,- € 490,-
-
284. Sammlung **BERLIN** aus 1949-1990 MiNr 35-879 gestempelt komplett im
Leuchtturm-Vordruckalbum in guter Qualität.
Michel 3170,- € 470,-

285. Sammlung **BUND** 1952-1985 postfrisch komplett in einwandfreier Qualität im Leuchtturm-Vordruckalbum. Michel 2100,- € 490,-
-
286. Sammlung **BUND** 1949-1990 gestempelt komplett in zwei Leuchtturm-Vordruckalben. Die Qualität ist aus dem Bedarf gesammelt aber ordentlich. Michel 2850,- € 570,-
-
294. Sammlung **BERLIN** 1975-1990 postfrisch komplett im Lindner Vordruckalbum mit Kassette. Auch gestempelt, unter postfrisch, extra gesammelt, nicht berechnet. Michel 540,- € 79,-
-
295. Sammlung **BERLIN** aus 1948-1974 postfrisch / gestempelt. 1948-1954 unkomplett, teils postfrisch und gestempelt, Michel 2450,- 1955-1974 postfrisch plus gestempelt komplett, Michel 700,- Sauber gesammelt im Lindner-Vordruckalbum. Michelgesamt 3150,- € 390,-
-
296. Sammlung **BUND** 1949-1969; 1949-1956 gestempelt komplett, Michel 1925,- 1957-1969 postfrisch plus gestempelt komplett (postfrisch mit Heuss lumogen und liegendes Wasserzeichen, gestempelt ohne Heuss lumogen und liegendes Wasserzeichen), Michel 175,- Sauber gesammelt im Lindner-Vordruckalbum. Michel gesamt 2100,- € 210,-
-
297. Sammlung **SBZ & DDR** 1949-1990. SBZ Teilsammlung, kleiner Anfang. DDR Sammlung 1949-1990 gestempelt komplett ausser Märchen-Kleinbogen, diese nur als Einzelmarken. Plus ein paar Extras: einige Kleinbogen, zB. 2755 mit Plattenfehler. SBZ gestempelt nur als postfrisch gerechnet. Gesammelt in zwei DAVO-Vordruckalben ohne Taschen. Michel insgesamt 3400,- € 495,-
-
299. Sammlung **DDR** 1970-1981 gestempelt komplett. Sauber gesammelt im Leuchtturm-Vordruckalbum, Klemmbinder. Michel 490,- € 69,-
-
302. Sammlung **DDR** 1949-1990 postfrisch komplett in drei Sieger-Vordruckalben in hervorragender Erhaltung. Michel 3200,- € 770,-
-
304. Sammlung **BUND** 1949-1976 komplett, meist gestempelt, teils etwas postfrisch anstatt gestempelt. Einige Marken und Blocks wurden noch nicht einsortiert, liegen lose dabei. In hervorragender Qualität gesammelt im Schaubek-Vordruckalbum. Michel ca. 2000,- € 250,-

314. Sammlung **BUND** 1983-1999 postfrisch komplett plus Automatenmarken. Sehr sauber gesammelt im Leuchtturm-Vordruckalbum (roter Drehstabbinder). Michel 1170,- € 139,-
-
316. Sammlung **BUND** 1952-1982 postfrisch komplett, gesammelt im Leuchtturm-Vordruckalbum, Vordruck ab Anfang, Ringbinder. Michel 1950,- € 195,-
-
317. Sammlung **BERLIN** 1975-1990 postfrisch komplett im Lindner-Vordruckalbum. Michel 470,- € 59,-
-
319. Sammlung **BUND** 1960-1997 postfrisch fast komplett, es fehlt Heuss lumogen und liegendes Wasserzeichen, eine Automatenmarke und teilweise Einzelmarken aus Blocks. Sauber gesammelt im Leuchtturm-Vordruckalbum in zwei Bindern. Michel 1450,- € 159,-
-
320. Sammlung **BERLIN** 1959-1990 postfrisch komplett. Sauber gesammelt im Leuchtturm-Vordruckalbum. Michel 630,- € 79,-
-
329. Sammlung **BERLIN** 1953-1990 postfrisch komplett. Sehr gut gesammelt im Schaubek-Vordruckalbum. Michel 1200,- € 180,-
-
330. Sammlung **BUND** 2001-2011 gestempelt, alle nassklebenden Marken mit Eckrand. Alle Jahre komplett außer 2011. Plus Automatenmarken. In sagenhafter Qualität gesammelt im Schaubek-Vordruckalbum. Nominalwert 590,- Euro € 390,-
-
332. Sammlung **BERLIN** 1950-1990 postfrisch komplett, einwandfrei gesammelt im Schaubek-Vordruckalbum (Text komplett ab 1948). Michel 1900,- € 220,-
-
333. Sammlung **BERLIN** aus 1948-1990 gestempelt, ab 1955 komplett in guter Qualität, davon kleiner Anfang in gemischter Qualität, gesammelt im Leuchtturm-Vordruckalbum (Drehstab blau, Vorne einige Seiten mit Bleistift Nummern notiert). Michel 1400,- € 170,-
-
335. Sammlung **BUND** 1957-1984 postfrisch komplett mit Heuss lumogen und liegendes Wasserzeichen plus Automatenmarken und Kleinbogen 1023+1065, gesammelt im Schaubek-Vordruckalbum, Schraub binder, Text beginnt ab 1949, Text mit Bleistiftnotizen, Album schon etwas älter. Michel 770,- € 75,-

336. Sammlung **BUND** 1985-2000 postfrisch komplett mit 1583 x+y, gesammelt im Schaubek-Vordruckalbum, Schraub binder, Binder nicht mehr so schön, schwarze Hawidtaschen, teils Bleistiftnotierungen. Michel 1200,- € 95,-
-
339. Sammlung **BUND** 1971-2000 postfrisch komplett mit Automatenmarken und Kleinbogen 1023+1065. Gesammelt in 4 Lindner-Vordruckseiten (teilweise vergilbtes Plastik, kommt bei Lindner leider vor, ist herstellungsbedingt). Michel 1650,- € 98,-
-
347. Sammlung **BERLIN** 1953-1990 postfrisch komplett. In guter Erhaltung gesammelt im Leuchtturm-Vordruckalbum. Michel 1200,- € 179,-
-
348. Sammlung **BERLIN** 1951-1990 postfrisch komplett in guter Erhaltung gesammelt im Leuchtturm-Vordruckalbum (blauer Drehstabbinder). Michel 1740,- € 239,-
-
352. Sammlung **BERLIN** 1950-1990 gestempelt komplett, vor 1950 ein kleiner Anfang an Marken. Gesammelt im Schaubek-Vordruckalbum im Schraub binder. Die Qualität ist bedarfsmäßig zusammen getragen. Mit Automatenmarken 1987. Viele Marken mit Falz befestigt aber teilweise auch unter Hawid. Michel 3000,- € 250,-
-
357. Sammlung **BERLIN** 1964-1985 postfrisch komplett im Safe-Vordruckalbum (Ringbinder rot, 1964-1985 ältere Safe-Seiten ab 1979 neue Gestaltung). Michel 370,- € 35,-
-
358. Sammlung **DRITTES REICH** aus 1933-1945 postfrisch einwandfrei im Borek-Vordruckalbum, viele komplette Jahre, ein fantastischer Grundstock mit Dienstmarken. Michel 2570,- € 390,-
-
359. Sammlung **BERLIN** 1986-1990 postfrisch komplett mit Automatenmarken im Safe-Vordruckalbum gesammelt (Ringbinder rot). Michel 250,- € 39,-
-
364. **SAFE**-Vordruckalbum **IRLAND** 1922-1953 ohne Marken. € 25,-
-
372. **Motiv**-Sammlung „**Das Königshaus von England**“ von Philmail Verlag. 16 Seiten mit Briefmarken und einem Medaillenbrief, 35 Seiten mit Abbildungen vom Königshaus. € 29,-
-
375. Sammlung **BUND** 1954-1979 gestempelt, sehr schöner Grundstock im Leuchtturm-Vordruckalbum SF, Text beginnt 1949. Viele komplette Jahre. Klemmbinder rot. € 69,-

376. Sammlung **BUND** 1980-1997 gestempelt komplett, sauber gesammelt
Leuchtturm-Vordruckalbum SF, Klemmbinder rot. Michel 650,- € 65,-
-
379. Sammlung **BUND** 1980-1997 postfrisch komplett, sauber gesammelt im
Leuchtturm-Vordruckalbum SF, Klemmbinder grün (Binder Vorne
etwas aufgeplatzt). Michel 1100,- € 89,-
-
380. Sammlung **BUND** 1953-1979 postfrisch komplett, sauber gesammelt im
Leuchtturm-Vordruckalbum SF, Text beginnt 1949, Klemmbinder grün.
Michel 1500,- € 230,-
-
382. Sammlung **DDR** 1949-1975 postfrisch komplett, einwandfrei gesammelt
im Einsteckbuch. Michel 4120,- € 490,-
-
384. Sammlung **BERLIN** 1952-1990 postfrisch komplett, gesammelt in
einwandfreier Erhaltung im Borek-Vordruckalbum (Text beginnt 1948).
Michel 1420,- € 220,-
-
385. Sammlung **DRITTES REICH** aus 1936-1945 postfrisch. Schöner
Grundstock in guter Qualität im Einsteckbuch gesammelt.
Michel 2000,- € 190,-
-
388. Sammlung **BUND & BERLIN** postfrisch; Bund 1949-1956 Teilsammlung
& 1957-1974 fast vollständig (Michel 1500,-) // Berlin 1948-1955
Teilsammlung & 1956-1974 vollständig (Michel 700,-) alles im
Leuchtturm-Vordruckalbum. € 149,-
-
389. Sammlung **DDR** 1949-1990 postfrisch komplett in 5 Borek-
Vordruckalben plus Borek-Vordruckalbum SBZ (ohne Marken).
Super Qualität. Michel 3200,- € 590,-
-
390. Sammlung **BERLIN** 1956-1990 postfrisch komplett, in einwandfreier
Erhaltung gesammelt im Leuchtturm-Vordruckalbum (Text beginnt
1948, blauer Drehstabbinder). Michel 740,- € 98,-
-
392. Sammlung **BERLIN** 1979-1990 postfrisch fast komplett, gesammelt im
Borek-Vordruckalbum (Klemmbinder). € 25,-
-
393. **Leuchtturm** Vordruckalbum **SCHWEIZ** 1970-1988 mit Taschen, ohne
Marken (blauer Ringbinder). € 29,-
-
394. Sammlung **BERLIN** ab circa 1951 (82-86) bis circa 1961 mit Falz,
danach ab 1962-1978 postfrisch. Gesammelt im Borek-Vordruckalbum
(Text von 1948-1978), ab circa 1951 komplett gesammelt, eine Marke
gestempelt. € 39,-

395. Sammlung **LUXEMBURG** ab circa 1962-1988 postfrisch, teils auf selbstgestalteten Seiten, teils auf Leuchtturm-Vordruckseiten im Borek Klemmbinder. Michel 500,- € 49,-

Weitere Sammlungen, Restsammlungen, Teilsammlungen, Einsteckbücher, Dublettenbücher zum Stöbern im Laden ...

MiNr	xx	o				
ALTDEUTSCHLAND			2 x	2,50	17 geprüft Pracht	12,00
BADEN			3 x Falz	14,00	18	29,00
1 a Kurzbefund BPP			3 x geprüft Falz	16,00	19 geprüft Pracht	39,00
Pracht	189,00		BAYERN			
2 b Pracht	3,00		2 II 2 geprüft Pracht	1,90	22 Xa Falz	29,00
3 a geprüft Pracht	25,00		2 II 3 geprüft Pracht	1,90	23 X	1,00
3 b geprüft Pracht	15,00		2 II 4 geprüft Pracht	1,90	27 X Pracht	39,00
4 b geprüft Pracht	5,00		2 II 5 geprüft Pracht	1,90	27 Ya Falz Pracht	5,00
4 b geprüft tadellos	9,50		2 II 5 b geprüft Pracht	2,20	27 Y b geprüft	35,00
5 Pracht	12,00		3 I a geprüft Pracht	5,90	28 Y Falz	3,00
5 tadellos	19,00		3 I a geprüft	9,50	28 Y	6,00
6	3,00		4 II 1	2,00	29 Y	9,50
7 Pracht	7,00		4 II 1 geprüft	4,90	30 a geprüft Pracht	33,00
8 geprüft Pracht	8,00		5 c III geprüft Pracht	5,00	31 a geprüft Pracht	19,00
9	8,70		5 d II geprüft Pracht	4,90	31 a geprüft	32,00
10 b	8,20		5 d III geprüft Pracht	4,00	32 a geprüft	2,00
11 a geprüft Pracht	29,00		5 d III PF. IV geprüft	19,00	32 c geprüft	35,00
11 b geprüft Pracht	33,00		7 Kurzbefund BPP Pracht	48,00	36	19,00
11 b geprüft tadellos	48,00		8 I gepr "REGEN" Pracht	7,00	37	1,00
12 geprüft repariert	25,00		8 I geprüft Bahnpost	10,00	41	1,90
14 b geprüft Pracht	29,00		8 I geprüft	12,00	44	4,90
15 a geprüft leicht repariert	12,00		8 I geprüft Pracht	5,00	44 a Pracht	5,00
15 a geprüft tadellos	37,00		9 a	4,00	46 geprüft Pracht	8,00
15 ba gepr leicht repariert	11,00		9 b geprüft	3,00	53 ya Pracht	3,00
17 a Pracht	2,90		9 b geprüft Pracht	2,50	57 Bxb Falz	5,00
17 a	4,90		10 a Pracht	3,00	59	6,50
18	1,00		10 a geprüft	4,90	60 a	0,40
19 a Falz	3,90		11	6,50	61 y geprüft	1,00
20 a Falz	5,50		11 Pracht	3,90	63 x	2,00
20 ba geprüft Pracht	9,00		11 geprüft Pracht	5,90	71/74	25,00
22 Falz	12,00		13 a geprüft Pracht	44,00	75	0,80
22	29,00		13 a Kurzbefund Pracht	44,00	85 I	9,00
23 Falz	1,70	1,60	13 b Kurzbefund BPP; repariert	76,00	86 I	5,50
24 Falz	1,50	1,40	14 a geprüft Pracht	3,50	87 I	19,00
25 a geprüft Pracht	9,00		14 a geprüft "Neu-Ulm"	5,00	91 I	8,00
25 a geprüft tadellos	16,00		14 a geprüft "Babenh."	5,00	86 II	2,90
Baden Porto			14 c geprüft	25,00	88 II Gefälligkeit Stempel	16,00
1 x Falz	1,80		15	1,50	88 II geprüft	29,00
2 x Falz	1,20		15 geprüft	4,00	92/93 Falz	0,90
			15 geprüft Pracht	3,50	92/93	2,50
			16 geprüft Pracht	6,00	94 I	1,90
					95 I geprüft	1,60
					96 I a geprüft	1,60
					96 I b geprüft	6,00
					97 I a geprüft	1,60

MiNr	xx	o				
weiter Bayern						
98 I a geprüft		8,00	8 a geprüft	35,00	8 a geprüft Pracht	59,00
98 I b geprüft		4,80	9 a (4/4 Groschen)		9	5,00
99 I geprüft		2,90	geprüft Falz	19,00	10 a	12,00
100 I geprüft		4,80	9 ax Kurzbefund Pracht	59,00	11	24,00
101 I geprüft		3,20	10 Ax einwandfrei geprüft BPP		14 a geprüft Falz	1,90
120 I a geprüft		6,00	Falz	6,50	14 a Viererblock geprüft	
103 I geprüft		6,00	10 Ax Pracht geprüft BPP	59,00	Falz	9,00
104 I a geprüft		3,20	10 Ax Kurzbefund	89,00	14 a	1,50
104 I b geprüft		6,50	11 A geprüft Pracht	15,00	14 b Pracht	7,00
105 I geprüft		8,00	11 A geprüft	22,00	14 c geprüft	8,00
106 I geprüft		19,00	12 A b Kurzbefund Pracht	69,00	14 c geprüft Briefstück	9,00
107 I a Kurzbefund		69,00	14 A geprüft	59,00	15 a geprüft	19,00
107 I b geprüft		49,00	17 Falz	7,90	15 b mit RZ 4 rechts	
108 I geprüft Eckrand		149,00	17 Kurzbefund Pracht	89,00	Falz	9,50
109 I geprüft		115,00	18 Falz	1,50	16 a geprüft Briefstück	29,00
109 II A		28,00	18	3,50	19 a geprüft Pracht	15,00
150 A Falz	19,00		18 geprüft Pracht	10,00	19 a geprüft	29,00
152/70 A	9,90		18 Briefstück	25,00	21 y geprüft Pracht	18,00
171/73 A	1,50	3,30	20	5,90	23 y geprüft	4,90
174/76 A	1,50	2,00	20 geprüft Pracht	35,00	25 y	29,00
174/76 B Falz	0,70					
177	0,20	1,50	HAMBURG		HELGOLAND	
190 Briefstück		29,00	2 geprüft Pracht	19,00	7 Nachdruck Berlin	
195 Briefstück gepr BPP		15,00	4 geprüft	55,00	Falz	2,00
178/95		7,00	5 geprüft Pracht	149,00	14 e geprüft Falz	4,80
Bayern Dienstmarken			6 Briefstück	19,00	18 f geprüft	49,00
1/5		7,00	6 geprüft Pracht	14,00		
11 Falz	3,00		8 c geprüft	35,00	LÜBECK	
6/11		12,00	9 geprüft Pracht	35,00	5 a Falz	25,00
12/15 (12 Briefstück)		29,00	10 Pracht	5,00	5 b ohne Gummi	12,00
Bayern Porto			11	6,50	11 a ohne Gummi	19,00
2 X Falz	5,90		12 b III geprüft Pracht	3,50	13 b	19,90
3 X Falz	5,90		13	9,00		
5	18,00		15 a geprüft Pracht	9,00	MECKLENBURG-SCHWERIN	
6		1,00	16 gepr ohne Gummi	4,00	2 a	19,50
9		1,00	16 a geprüft Pracht	6,00	3 Pracht	79,00
13 y Falz	0,80	1,20	17 geprüft	49,00	5 b	30,00
			19 ohne Gummi	2,40		
BERGEDORF			19 Pracht	3,90	MECKLENBURG-STRELITZ	
1 ohne Gummi	5,00		19 3er-Streifen Pracht		5 Falz	18,00
2 ohne Gummi	6,50		Falz	12,00	6 ohne Gummi	6,20
5 ohne Gummi	3,90		21 Falz	4,50		
5 Falz	9,00		22 ohne Gummi	2,50	OLDENBURG	
			22 b geprüft Pracht	35,00	2 Type III	14,00
BRAUNSCHWEIG					3 I	39,00
2 Kurzbefund		69,00	HANNOVER		3 II geprüft Briefstück	79,00
3 geprüft		98,00	1	25,00	4 a	39,00
4 geprüft		89,00	1 Randstück	27,00	6 a geprüft Pracht	12,00
5 gepr Pracht Falz	19,00		2 a	3,00	11 a Pracht	2,20
6 a geprüft Pracht		16,00	3 a	15,00	18 A	24,00
6 b geprüft		19,00	3 a Briefstück	19,00	15 B geprüft Pracht	
7 a geprüft Pracht		17,00	3 b	19,00	Falz	8,90
7 a geprüft		25,00	4 geprüft	29,00	16 B	29,00
7 b Kurzbefund		66,00	5	14,00	18 B	15,00
I ohne Gummi	5,00		5 Briefstück	17,00	19 B geprüft Falz	13,90
			7 a Pracht	15,00	15/19 B Falz	69,00
			7 a	49,00	U 3 Ganzsache	15,00
			7 b	89,00		

MiNr	xx	o					
PREUSSEN			9 II a geprüft	2,50	THURN & TAXIS		
1		22,00	9 II b	3,90	1 geprüft Pracht	6,00	
2 Falz	25,00		10 a geprüft Pracht	3,90	2 geprüft Pracht	32,00	
2 a		5,00	10 a geprüft Luxus	9,90	3 a geprüft	8,00	
2 b		7,00	10 c geprüft Pracht	9,00	3 a geprüft Pracht	5,00	
3		3,00	10 c geprüft	19,00	4 geprüft	29,50	
4 a		2,00	11 auf Brief	15,00	5 a geprüft Pracht	4,00	
5 a geprüft Pracht		22,00	11 geprüft	5,30	6 a geprüft Pracht	4,50	
8 a		15,00	11 geprüft Pracht	2,90	6 b geprüft Pracht	13,00	
8 b geprüft		39,00	11 x geprüft	9,30	7 a Pracht	4,50	
8 bx geprüft Pracht		55,00	11 z geprüft	9,50	7 b geprüft Pracht	7,00	
9 a geprüft		14,00	11 z geprüft Pracht	6,90	7 + 8 auf Brief	39,00	
10 a		0,90	12 a geprüft	19,00	9 aIA geprüft Pracht	2,00	
10 b geprüft		4,00	12 a geprüft Pracht	12,00	9 aIA geprüft	3,90	
11 a geprüft		3,20	12 aa geprüft 3mm Rißchen	5,00	9 bIA geprüft Pracht	2,50	
12 a V geprüft Pracht		9,50	12 b Kurzbefund BPP; minimal	98,00	10 a II geprüft Pracht	3,90	
13 a		49,00	helle Stelle		10 a II geprüft	5,90	
14 a		1,90	14 a Falz	1,00	10 b I geprüft	13,00	
14 b geprüft Falz	17,00		14 a	3,50	10 b II geprüft Pracht	5,80	
15 a		2,90	14 a geprüft	19,00	11 b geprüft Pracht	3,60	
15 a geprüft Thurn&Taxis			15 a geprüft	18,00	13 geprüft Pracht	7,90	
Stempel		3,90	15 c geprüft	3,00	14 geprüft Pracht	12,00	
16 a		0,80	15 c geprüft Pracht	0,90	15 geprüft Pracht	5,50	
16 a Dreierstreifen		3,50	15 d geprüft Falz	2,00	15 Briefstück geprüft	5,50	
16 a Dreierstreifen Briefstück			15 d geprüft	5,90	16 geprüft Pracht	15,00	
geprüft		4,90	16 a	1,00	17 geprüft Pracht	19,00	
17 a		0,80	16 b geprüft Pracht	1,60	18	2,00	
17 a Dreierstreifen Briefstück			17 a Falz	3,00	19	2,00	
geprüft		9,50	17 a gepr Pracht Falz	0,75	20 geprüft Pracht	3,00	
17 b geprüft		15,00	17 a geprüft Pracht	3,00	21 geprüft Pracht	2,90	
18 a		0,80	17 a senkr.Paar Briefstück	5,00	22 I A geprüft Pracht	15,00	
19 a geprüft Pracht		14,00	17 b geprüft	15,00	22 I B geprüft Pracht	16,90	
20 (mit Attestkopie aus			18 a Falz geprüft	2,00	23 II geprüft Pracht	12,00	
Bogenteil)	90,00		18 b geprüft Pracht	4,00	24	1,60	
22 geprüft		19,50	18 b geprüft	4,90	24 geprüft Pracht	15,00	
24		9,90	18 b B geprüft Pracht	14,00	24 geprüft Pracht	25,00	
25 a		15,00	19 a geprüft Pracht	13,00	24 Befund BPP; kleine		
SACHSEN			19 a geprüft	21,00	Schürfungen, Stpl. 220	36,00	
2 II b geprüft repariert		19,00	SCHLESWIG-HOLSTEIN			25	1,60
3 a		4,90	7	7,00	26	18,00	
3 b geprüft		19,00	8	19,00	27	24,00	
4 II a		2,00	9 Pracht	6,00	28 geprüft Pracht	8,00	
4 II a geprüft		3,90	10	52,00	29 geprüft Pracht	5,00	
5 geprüft Pracht		15,00	11 ohne Gummi	3,50	31	8,00	
5		25,00	14	12,00	31 geprüft	13,00	
6		9,00	15	12,00	32 geprüft Pracht	3,50	
7 geprüft		19,00	16	19,00	33 IA	9,00	
7 Briefstk Kreisrautenstpl		19,00	17	35,00	33 IA geprüft Pracht Briefst	4,90	
8 I geprüft		2,90	18 c	19,00	33 IA geprüft	5,90	
8 I geprüft Pracht		2,50	19 Durchstich Pracht	35,00	34 I geprüft Pracht	6,90	
8 II		0,90	20	9,00	34 II	3,00	
8 II x geprüft Pracht		3,20	22	19,00	34 II geprüft Pracht	4,90	
8 II x geprüft einwandfrei		9,00	23 geprüft	19,00	35	5,00	
9 I geprüft Pracht		2,00	25 ohne Gummi	5,00	36	5,00	
9 I geprüft		3,20	25 Pracht	25,00	37	17,00	
					38 geprüft Pracht	5,20	
					39	1,50	
					43 IA	1,20	

MiNr	xx	o				
weiter Thurn & Taxis			25 a geprüft	5,90	133	1,20
45	1,70		25 a II geprüft Pracht	19,00	134/43 Falz	6,00
46	0,80		25 b geprüft	35,00	144/49	8,90
47	0,80		26 a	1,90	146 II geprüft	12,00
48	1,20		27 a geprüft Pracht	15,00	159/70 Falz	1,50
48 gerüft Pracht		15,00	28 d geprüft Pracht	29,00	159/70	3,50
49	1,20		28 a+b+c+d geprüft Pracht	69,00	171/83	19,00
51	1,20		29 Kurzbefund	95,00	202 b geprüft	9,00
51 ax geprüft Pracht		7,50	30 a geprüft	6,00	204 b geprüft	3,50
52	1,50		30 a Paar geprüft	10,00	205 b geprüft	39,00
52 geprüft Pracht		3,90	30 b Kurzbefund Heinrich BPP		206 Pracht	3,90
52 geprüft		7,90	Pracht	79,00	209	1,20
53	1,50		31 a geprüft	2,00	220	3,90
54 I	1,50		32 a	18,00	221 b einwandfrei Attest	
45/54	22,00		32 a geprüft Pracht	12,00	Klinkhammer BPP	290,00
WÜRTTEMBERG			33 b geprüft Pracht	22,00	217/26 (224/25 Briefstücke)	
1 a geprüft Pracht		15,00	35 b geprüft Pracht	25,00	geprüft	98,00
1 a geprüft Briefstück		35,00	35 b geprüft	55,00	235 b geprüft Falz	0,80
1 c Kurzbefund		85,00	36 a	8,00 0,80	235 b geprüft	1,00
2		2,00	38	0,80	237/39	2,40
2 a Typ V geprüft		5,00	39 a geprüft	7,80	240 Falz	1,50
3 a geprüft Pracht		8,00	40 a geprüft Pracht	9,90	240	2,90
3 a I geprüft Pracht		8,00	41 a geprüft Pracht	11,00	240 geprüft	3,10
3 b geprüft Pracht		9,00	43 geprüft Pracht	9,00	241/50 Falz	9,00
3 b geprüft		19,00	43 geprüft	15,00	241/50	16,00
3 y einwandfrei Kurzbefund			44	0,80	255	1,90
Heinrich BPP		49,00	45	0,80	256	1,90
4 a geprüft		15,00	46	0,80	257	1,40
4 a geprüft Pracht		9,00	47	1,00	264 a geprüft	0,90
4 b geprüft Pracht		26,00	47 a geprüft	1,00	269 b gepr Gefälligkeit	2,90
4 c geprüft		75,00	47 b geprüft	6,20	258/70 Falz	4,90
6 geprüft Pracht		18,00	48 a geprüft	6,00	258/70	13,00
7 a geprüft Pracht		4,00	49	18,00	271	0,80
7 b geprüft Pracht		12,90	51	2,50	271 geprüft Briefstück	15,00
7 c geprüft Pracht		7,90	53 a	6,50	272/81	8,20
8 a geprüft Briefstück		22,00	53 a telegrafisch entwertet	1,90	Württemberg	
8 a geprüft Pracht		16,00	55	0,30	Telegrafienmarken	
9 a geprüft		25,00	56	1,50 1,50	5 geprüft Pracht	18,00
9 a Pracht		15,00	56 b geprüft	7,90	NORDDEUTSCHER BUND	
10 a Attest		490,00	57	2,90 0,80	1 a	6,20
12 a geprüft		6,00	58 geprüft Pracht	19,00	1 b	5,20
13 a geprüft		39,00	59	2,50	3	1,90
14 a geprüft		15,00	60	2,00 0,50	4	0,40
16 y b geprüft Briefstück		79,00	61	2,80 2,00	4 Paar	3,00
17 xa geprüft Pracht		3,90	62 Falz	2,00	5	1,90
18 y a Pracht		29,00	62	2,80	6	3,00
19 ya geprüft			61/62 Falz	3,00	7	7,60
Altsignatur Engel		89,00	61/62	6,00 6,90	8	13,00
20 y Kurzbefund BPP			Dienstmarken		8 gepr Scherentrennung	9,00
leicht repariert		279,00	110 PF. I geprüft	12,00	9	1,00
20 y geprüft Pracht		290,00	111 Falz	11,00	10	5,00
22 a		19,00	119 geprüft	0,95	11	25,00
22 b Kurzbefund		54,00	129 geprüft	15,00	12	16,00
24 Kurzbefund Heinrich BPP			123/29	18,00	13 a Falz	6,00 6,00
Pracht		180,00	123/29 Gefälligkeit Stempel	5,40	13 b geprüft Pracht	5,90
			131	0,30	14	1,50
			132	1,90	15	0,80

MiNr	xx	o			
weiter Norddeutscher Bund					
16		0,70	11 Befund Krug BPP repariert	95,00	21 a geprüft Pracht
16 Falz Paar	4,00		11 Befund Krug BPP repariert	119,00	21 a geprüft Pracht NDP Stempel
17		1,50	12 L 15 geprüft Pracht Falz	17,00	21 a L 15 geprüft Pracht
18		6,00	12 geprüft Pracht Federzug	38,00	21 a geprüft
19		5,00	12 geprüft Federzug	59,00	21 a Stpl. Hinrichsen-Stempelmaschine Befund
20	29,00		12 Befund Krug BPP; gute Erhaltung Federzug	75,00	21 a senkrechtes Paar geprüft Krug BPP
21		2,00	12 einwandfrei Befund Krug BPP Federzug	85,00	21 b Befund Krug BPP Pracht 2mm Einrißchen
22		6,00	13 Falz	39,00	21 b Befund Krug BPP Pracht
24 a Falz	3,00	4,00	13 geprüft Falz	39,00	22 Falz
24 a geprüft Pracht		2,50	13 Befund Krug BPP leichte Tönungen nachgezähnt	110,00	22 geprüft Pracht
24 b geprüft Pracht		5,90	13 Befund Krug BPP repariert	159,00	22
25 Kurzbefund Pracht		25,00	13 Befund Krug BPP Pracht	159,00	23 a geprüft Pracht
26 Kurzbefund Pracht		39,00	13 Federzug nicht prüfbar	39,00	23 a geprüft
Dienstmarken			14 geprüft Pracht	12,00	25 geprüft Falz
3 geprüft Pracht		3,00	14 geprüft	18,00	25 PF. VIIIb einwandfrei Befund Krug BPP
4		0,50	15 Falz geprüft	22,00	26 Falz
5 Falz	3,00		15 geprüft repariert	25,00	26 Befund
7 Stempel nicht prüfbar		49,00	15 geprüft	75,00	26 Pracht
Elsass-Lothringen			15 Befund	79,00	26 geprüft
5 l a geprüft Pracht		3,40	16 gepr ohne Gummi	6,00	26 geprüft T&T Stpl.
5 l c geprüft Falz	19,00		16 geprüft Pracht	19,00	27 a Befund Krug BPP Pracht Falz
5 l d geprüft Pracht		42,00	16 geprüft	39,00	27a Befund Krug BPP; kurzer Zahn, sonst einwandfrei
6 l geprüft		3,90	16 einwandfrei Befund Krug; Feldmerkmal 136, T&T Stpl. Briefstück	98,00	27 a Pracht
DEUTSCHES REICH			17 a geprüft Pracht Falz	10,00	28 geprüft II.Wahl
1		39,00	17 a geprüft	9,00	29 geprüft Falz
1 geprüft Pracht		19,00	17 a geprüft Hufeisen-Stp.	11,00	29 geprüft Pracht
1 geprüft		42,00	17 a geprüft Briefstück	11,00	29 geprüft Pracht
1 L 15 Pracht Befund		55,00	17 a Kurzbefund Sommer BPP vollständiger, sauberer, besserer Hufeisenstempel	29,00	Aufbrauch Stpl.
2		9,00	Hamburg	29,00	29 geprüft
2 Briefstück Vollstempel		9,00	17 b geprüft Pracht Briefstück	29,00	30 geprüft Pracht Falz
2 a geprüft Pracht besserer Stempel (blauer NDP)		10,00	17 b geprüft	45,00	30 geprüft Falz
3 geprüft Pracht		12,00	18	3,00	30 Kurzbefund
3 geprüft		16,50	19	1,25	30 geprüft BPP leicht repariert
4		1,80	19 (L15) geprüft	9,00	30 Befund Krug BPP repariert
5		4,00	19 geprüft	2,90	32 Viererblock mit 2mal 32 B geprüft
6 geprüft Pracht		25,00	19 Briefstück Stempel Hamburg P.V.S.	3,00	33 aa auf Brief EF einwandfrei Befund
6 geprüft		33,00	19 auf Brief nach Frankreich Paar + Marke Pracht	12,00	35 b geprüft Pracht
6 Befund Krug BPP Pracht randhelle Stelle seltener Stempel blauer Preußen DKr. BERLIN 6/5		75,00	20 Falz Pracht	9,00	36 a PF. II geprüft Pracht
7 geprüft Pracht		13,00	20	4,00	37
7 L 15 geprüft Pracht		15,00	20 geprüft Danzig Stpl.	5,90	37 b geprüft
8 geprüft Pracht		89,00	21 Briefstück	25,00	37 c geprüft
8 einwandfrei Befund Krug BPP		139,00			37 e geprüft
8 geprüft leicht repariert		39,00			37 f geprüft Falz
9 Pracht		3,00			38 b geprüft Pracht
10 geprüft Pracht		24,00			39 l b Befund
10 geprüft		37,00			

MiNr	xx	o				
weiter Deutsches Reich			65 II Falz geprüft	45,00	97 B II	3,90
41 a geprüft		0,90	66 II einwandfrei Attest		94/97 B II	25,00 8,00
42 II c geprüft	9,90		Jäschke-Lantelme BPP	590,00	99 a geprüft	3,00
42 II c Paar Unterrand geprüft		24,00	66 II Befund Jäschke-Lantelme		99 b geprüft	1,00
43 a geprüft		8,50	BPP Pracht	110,00	I.	9,00
43 PF. II		7,00	66 II Befund Jäschke-Lantelme		II. auf Flug-Post-Karte	22,00
43 PF. IV Paar		9,00	BPP Pracht	120,00	I.+II. Falz	9,00
44 ba geprüft Pracht		4,00	66 II Befund Jäschke-Lantelme		I.-III. Falz	19,00
44 b geprüft		0,90	BPP Pracht	129,00	III. drei Werte in Mischfrankatur	
45 a geprüft		1,20	66 II einwandfrei Attest		mit 85 I a auf Flugpostkarte	
45 b geprüft		0,80	Jäschke-Lantelme BPP	190,00	Befund Jäschke-Lantelme BPP	
45 c geprüft		0,90	66 III Befund Jäschke-Lantelme		IV. geprüft Pracht	35,00
45 ca unten mit Zwischensteg			BPP Pracht	120,00	IV. F in Mischfrankatur mit 85Ia	
geprüft	49,00		66 IV Befund Jäschke-		auf Flugpostkarte Befund	
45 ca geprüft Falz	6,50		Lantelme BPP Pracht	190,00	Jäschke-Lantelme BPP	149,00
46 c geprüft		0,80	69 a geprüft	1,50 2,70	100 a geprüft	4,90 1,00
47 b geprüft		0,90	69 b geprüft	18,00	102 x geprüft	4,00
47 c geprüft		1,50	71 geprüft	15,00	103 a geprüft	1,00
47 d geprüft	9,50		72 Falz	12,00	103 c einwandfrei Kurzbefund	
47 da geprüft Falz	8,00		73 Falz Pracht	12,00	Weinbuch BPP	49,00
47 da geprüft	69,00		76 Falz	27,00	105 a geprüft	5,50
47 db aktueller einwandfrei			77 Falz geprüft	79,00	106 a geprüft	2,20
Befund Jäschke-Lantelme BPP		160,00	79 geprüft Pracht	29,00	106 b geprüft	19,50
47 e geprüft Pracht		2,50	79 geprüft	35,00	106 c geprüft	15,00
48 d geprüft	24,00		80 Aa geprüft Pracht	5,00	105/06	2,40 4,90
49 a gepr. Falz	69,00		80 Aa geprüft	8,50	110 a geprüft Pracht	7,00
49 a geprüft		3,00	80 Ba geprüft Pracht	9,00	110 a P OR gepr	24,00
49 b geprüft Falz	9,00		80 Ba geprüft	11,00	107/10	2,80 4,00
50 a geprüft Pracht		15,00	81 Aa geprüft Pracht	125,00	111 b geprüft	4,80 17,00
50 b geprüft		9,50	81 Aa einwandfrei Befund		112 a geprüft Briefstück	1,20
50 ba geprüft		4,90	Dr. Jasch BPP	179,00	111/12	1,10 2,50
50 ba geprüft Pracht		3,90	81 Ab geprüft Pracht	5,00	111/12 geprüft Briefstücke	3,30
50 c geprüft		2,00	82 A	3,00	114 a geprüft	1,00
50 d geprüft		0,80	85 I a geprüft	3,50	115 a geprüft	12,00 3,90
50 d y geprüft		3,50	86 I a Falz	3,90 0,90	115 b geprüft	3,20 1,20
45/50		5,00	92 I a Attest BPP	350,00	115 d geprüft	69,00
52		0,60	92 I geprüft Pracht	3,90	115 d einwandfrei Kurzbefund	
54 b geprüft		3,90	92 I geprüft	5,90	Weinbuch BPP	79,00
56 b geprüft		27,00	93 I Falz	6,90	115 e geprüft	2,00 3,00
58 Falz	6,50		93 I geprüft	1,60	115 f geprüft	3,00 1,50
60 Falz	11,00		84 II b geprüft	39,00	A 113/15	4,75
61 Falz	9,00		86 II d geprüft	33,00	116 I geprüft	3,00
63 Falz	29,00		88 II a geprüft Pracht	49,00	116 II geprüft	8,90
63 a geprüft		1,90	89 II y geprüft	33,00	117 geprüft	4,00
63 a PF II Attest BPP			92 II b geprüft	1,00	117 mit HAN-Nr	4,90
Falz	190,00		84/93 II	8,00	117 I geprüft Eckzahnfehler	
63 b einwandfrei Befund			94 A I geprüft	1,40		19,00
Jäschke-Lantelme BPP			95 A I	1,90	118 b geprüft Briefstück	
Falz	120,00		96 A I a geprüft Pracht	15,00	Pracht	49,00
63 SD Schwarzdruck			96 A I a gepr. Falz	79,00 25,00	118 c geprüft	29,00
ohne Gummi	8,00		96 A I b geprüft Pracht	11,00	116/18	19,00
64 I geprüft Falz	39,00	4,00	96 A I b gepr Falz	25,00 12,00	120 U Falz	9,00
65 I		21,00	97 A I a geprüft Pracht	49,00	122 PF IV	1,90
64 II Falz geprüft	75,00		94 A II geprüft Pracht	35,00	123 PF I	3,00
			96 B II a gepr. Pracht	3,60	127 PF I	4,50
			96 B II a geprüft	5,90 2,90	129 U gepr Falz	14,00
			96 B II b gepr Falz	6,00 9,90	130 PF IV geprüft	19,00

MiNr	xx	o	196 I kopfstehender Unterdruck	238 geprüft	6,00
weiter Deutsches Reich			Kurzbefund einwandfrei	243 b geprüft	1,00
133 II 4er-Block Eckrand			Falz	239 PF I Kurzbefund	
unten links	5,00		177/96	Pracht	19,00
134 I U	59,00		197 a geprüft	241 Y geprüft Pracht	16,00
135 II Kurzbefund Pracht	45,00		197/98	243 b geprüft	15,00
138 I geprüft	5,00		199 c geprüft	244 b geprüft	0,90
138 II geprüft Pracht	29,00		199 d geprüft	245 Infla geprüft	35,00
138 PF III Befund Pracht	45,00		199 d P OR gepr	245 geprüft Pracht	
119/38 I	49,00	55,00	200 b gepr Pracht	238/45	2,50 2,50
140 b geprüft	1,90		203 a geprüft	246 b geprüft	5,50 4,00
143 a geprüft		1,00	203 b geprüft	246 c geprüft	22,00 18,00
143 b geprüft	1,60		204 a geprüft	246 a PF I geprüft	2,50
145 I		12,00	204 b geprüft Pracht	246 b PF I geprüft	5,50
145 b II geprüft Eckrand			199/04	248 geprüft	1,25
	56,00		208 W geprüft	248 b geprüft Pracht	20,00
149 b II geprüft Pracht			209 W a+b	248 b einwandfrei Kurzbefund	
	19,00		209 Wa geprüft	Weinbuch BPP	33,00
151 Y Attest		330,00	209 Wb einwandfrei	248 c geprüft	2,40
140/53	8,00	14,00	Kurzbefund BPP	248 PF I	29,00
154 I b geprüft	69,00		209 P Y	248 PF I Befund Pracht	95,00
154/57	2,90	5,00	209 P Y Befund Pracht (links	254 b geprüft	0,50 1,00
159 a geprüft		1,00	unten beschnitten)	254 b z geprüft	9,00
159 b gepr Falz	19,00		209 P Y einwandfrei Attest	254 c geprüft	1,20
159 b geprüft	55,00		Weinbuch BPP	256 a geprüft	1,20
159 b einwandfrei Befund			205/09	256 b geprüft	0,60 1,00
Weinbuch BPP		110,00	210 geprüft	256 b PF II Kurzbefund	25,00
170 geprüft		4,00	211 geprüft	256 c geprüft	2,50 15,00
174 b geprüft	19,00		212 geprüft	256 c geprüft Pracht	10,00
158/76	13,00	29,00	210/18	256 d geprüft	8,90
177 geprüft Pracht	49,00		219 PF.II	256 d geprüft II.Wahl	15,00
177 Kurzbefund Pracht	49,00		220 einwandfrei Kurzbefund	257 PF II Befund Pracht	110,00
178 geprüft	59,00		Weinbuch BPP	246/57	4,00 9,00
178 Kurzbefund Pracht	49,00		222 b geprüft	258 geprüft	4,00
179 geprüft	78,00		222 d geprüft	259 geprüft	9,00
179 einwandfrei Kurzbefund			219/23	260 einwandfrei Kurzbefund	
Weinbuch BPP		85,00	224 aa geprüft	Weinbuch BPP	35,00
181 Infla geprüft		79,00	224 b geprüft	260 PF IV geprüft	9,20
181 PF. III	7,90		226 b geprüft	258/60	4,00
183 b	0,90		226 a U	258/60 geprüft Pracht	35,00
184 Infla geprüft		5,90	227 gepr Pracht	261 b geprüft	7,00
186 geprüft		19,00	227 b geprüft	261/62	0,90 3,45
187 b geprüft	8,90		228 P OR	261/62 B geprüft	6,90
187 c geprüft	5,90		228 W geprüft	263 geprüft Pracht	19,00
189 geprüft		1,00	229 P OR	264 geprüft	5,00
190 Infla geprüft		49,00	229 W	265 geprüft	4,50
190 einwandfrei Kurzbefund			229 W geprüft	266 geprüft	5,00
Weinbuch BPP		65,00	231 a geprüft	263/67	1,00
191 I geprüft	1,90		231 b geprüft	268/73	1,75
194 a geprüft		1,20	232 W geprüft	274 geprüft	5,90
194 c P OR Kurzbefund BPP			232 W	275 b geprüft	1,60
Oberrand beschnitten			224/32	276 geprüft	4,20
Falz	15,00		233 geprüft	274/76 geprüft	0,75 11,00
196 stark verschobener			233 PF I	277 AF II Kurzbefund Pracht	
Unterdruck Kurzbefund			233/34	mit Normalmarke im Paar	39,00
	39,00		236 geprüft	278 X gepüft	0,50
			235/37	278 X PF. IV gepr	8,90
			235/37 geprüft	278 X PF. V	29,00

MiNr	xx	o					
weiter Deutsches Reich			330 A HT mit Normalmarke im senkrechtem Paar Befund	59,00	392 Falz	7,00	
278 X PF. I gepr.	17,00		330 A HT und PE MiF		392 X geprüft	49,00	
278 X AF I einwandfrei	Befund		Inlandsfernbrief Eilbote Ersttag		394 geprüft	18,00	
Weinbuch BPP	89,00		aktuelles Attest		395 geprüft	49,00	
278 Y P OR Falz	25,00		Weinbuch BPP	1590,00	396 geprüft	49,00	
278 Y	24,00		330 A OR A Befund Pracht		385/97 Falz	29,00	
279 b PF I Eckrand	19,00		Briefstück	129,00	385/97 Pracht teils		
279 b AF II einwandfrei	Attest		330 B Attest	290,00	Gummifehler	89,00	
Weinbuch BPP	149,00		318/30 B	12,00	385/97	390,00	
282 II	0,70		331 a Falz geprüft	25,00	401 X Falz	16,00	
287 b geprüft	4,90		331 a gepr Pracht	49,00	401 X	49,00	
289 a OPD Königsberg			331 a geprüft	69,00	398/401 Pracht	35,00	
Viererblock Befund BPP			331 b	0,80	398/401	39,00	
Pracht	119,00		334 OPD Erfurt Kurzbefund		405 geprüft	15,00	
289 b	0,40		Pracht	45,00	403/06 Falz	9,00	
291 a PF I gepr	17,00		334 B K gepr Falz	10,00	403/06	48,00 22,00	
291 b geprüft	1,20	22,00	335 AWb gepr Falz	19,00	407/09	79,00 69,00	
292 K W OR (Falz im Oberrand)	29,00		335 AWb geprüft	45,00	410/22 Randstücke einwandfrei		
299 geprüft	2,00		335 AWb OPD Druck Ki		Attest Schlegel BPP		
300 geprüft	2,00		OR 0`6`0/1`5`1	55,00		750,00	
305 PF AF I geprüft			337 PF. IV	8,00	418 Falz	4,90	
Faalz	4,00		332/37	2,50	418	45,00	
305 geprüft Pracht	3,00		336 B geprüft Pracht	12,00	420 Falz	5,00	
309 APb geprüft	3,50		334/36 B	12,00	420	29,00	
309 APc geprüft	5,20		WEIMARER REPUBLIK			422 Falz	8,00
309 Ba	1,00		347	25,00	422 Pracht	45,00	
309 Pa geprüft	1,00	1,40	350 Falz	35,00	410/22	17,00	
312 Ab geprüft	1,60	6,00	344/50 (348-350 Luxus geprüft		423	19,50	
312 OR PF. IV	6,00		Schlegel)	440,00	424 Falz	9,90	
312 B HAN	2,00		344/50 Befund Schlegel BPP		424 geprüft	55,00	
VIII. geprüft Falz	16,00			450,00	423/24 geprüft	144,00	
315 b geprüft	30,00		344/50	99,00	423/24	29,00	
319 Awb geprüft	12,00		354	19,00	429	49,00	
319 AWb OR geprüft			351/54 Falz	16,00	425/29 Pracht	49,00	
(Falz im Oberrand)	25,00		351/54	49,00	425/29	89,00 59,00	
319 A P HT gepr.	1,00		355 Y Pracht	13,00	433	19,00	
277/312	10,00		357 Y	4,40	434 einwandfrei Kurzbefund		
321 b geprüft	2,40		355/61	4,00	Schlegel BPP	55,00	
323 b geprüft	8,90		362 y	5,00	430/34	79,00 59,00	
323 U gepr. Falz	15,00		362/63	28,00 2,50	437 Falz	9,00	
325 AWa geprüft	0,70		365	15,00 2,00	437	25,00	
325 AWb geprüft	9,50		366 Falz	10,00	435/37	1,75	
325 AWb Viererblock			364/67 Falz	39,00 14,00	438/39 Nachdruck	2,00	
vorgefaltet geprüft	69,00		368 W OR 3.7.3	6,00	440	4,90	
329 AP ORB	4,90		369 W OR 2.9.2	6,00	444/45 WOR 2.9.2		
330 AP ORB	3,90		368/69	5,00 1,00	(Falz im Oberrand)	17,00	
330 A geprüft	14,00		370/71 X	27,00 6,90	444/45	8,90 1,20	
313/30 A	7,00		370/71 Y	8,90	446/49 aus Bl.1	119,00 140,00	
318 B geprüft Pracht	12,00		370/71	18,00	446/49 aus Bl.1 auf Brief		
323 B geprüft	4,70		373 W OR 3`7`3	19,00	(Brief senkrechter Knick)		
325 B geprüft	3,20		372/74	22,00 1,20	geprüft	149,00	
326 B geprüft	2,00		375	1,00	Block 1 Falz (leichte Knitter und		
327 B geprüft	1,80		377	10,00	Flecke, Herzstück postfrisch		
329 B geprüft	6,00		375/77	19,00 9,00	einwandfrei)	129,00	
330 A HT Kurzbefund	55,00		383	17,00	452	9,00	
			378/84	49,00	452 b geprüft Pracht	89,00	
					450/53 Falz	15,00	
					450/53	49,00 49,00	

MiNr	xx	o	Block 2 aktuelles Attest	Block 5/6 Pracht
weiter Deutsches Reich			Schlegel BPP; stellenweise fleckig, sonst einwandfrei	leichte Flecken 20,00
454	2,00	0,30	1690,00	Block 5/6 Pracht 49,00
455 Falz	12,00	12,00	512/28 25,00 5,00	Block 5/6 69,00 54,00
456/58 Nachdruck	2,00		538 geprüft Pracht 29,00	632/33 4,20 0,75
462 Falz	17,00		538 geprüft 39,00	634/42 22,00 9,90
462 geprüft Pracht	37,00		538 4,00	643/45 4,50 1,00
459/62	86,00	49,00	539 geprüft Pracht 29,00	646 1,10 0,50
463/64	20,00	7,00	539 geprüft Zf. 25,00	Block 7 22,00 7,90
465	2,00		539 14,00	647 2,80 1,90
465 W OR 2.9.2	4,50		529/39 259,00 47,00	Block 8 59,00 9,00
465/66	8,90	1,00	542 auf Trauerbrief 2,00	648 2,50 2,20
469 W OR	15,00		540/43 40,00 14,00	Block 9 99,00 29,00
473	3,50		544/45 29,00 0,60	Block 10 39,00 39,00
473 W OR	7,90		546/47 27,00 0,60	649 19,00 19,00
467/73 Pracht	39,00		548/53 35,00 7,00	650 3,60 2,50
467/73		16,00	554/55 29,00 0,60	Block 11 99,00 25,00
478 Falz	18,00		562 geprüft 39,00	651/59 20,00 10,00
474/78	65,00	39,00	564 Falz 14,00	660/61 4,00 2,90
479/81 gepr Pracht	59,00		556/64 Falz 30,00	662 0,50 0,30
479/81	98,00	13,00	556/64 198,00 45,00	663 0,50 0,65
488		7,00	565/68 36,00 7,00	664 1,90 1,20
489	12,00		569/70 y 6,90 2,00	665/68 3,20 1,00
490	4,90		571/72 5,20 1,50	669/70 9,90 1,20
491	59,00		573/75 8,20 1,00	672 x 4,80 1,75
492	28,00		576/79 Satz 59,00	671 y 28,00 18,00
492 W OR	56,00		576/79 Herzstück aus Block 3 75,00	673/74 7,90 2,75
493	52,00		Block 3 Luxus geprüft 450,00	675/83 25,00 9,90
494	14,00		Block 3 (Herzstück einwandfrei, Block Pracht, kleiner Einriß) 190,00	684/85 8,00 3,50
494 W OR	19,00		580/83 29,00 3,50	686/88 22,00
482/95 Pracht	350,00		584/85 x 7,90 3,25	686/88 Briefstücke 6,00
482/95		27,00	584/85 y 19,00	689/90 5,00 4,40
496/98 Nachdruck	2,00		586 PF II geprüft 5,00	691 2,20 2,45
498 geprüft	98,00		587 PF I geprüft 6,00	692/93 3,90 2,70
500 A	4,00		587 3,00	694 3,20 1,50
505 A		59,00	586/87 5,90 0,40	697 9,00
505 B Falz	39,00	25,00	597 9,00	695/97 Falz 19,00
505 B Kurzbefund BPP Falz	45,00		588/97 45,00 29,00	695/97 59,00 29,00
506		9,00	598 y 6,90	695/97 auf Brief 29,00
507 Falz	39,00	19,00	598/99 4,00 0,70	698 16,00 7,00
499/507 (505B, 506, 507 geprüft Schlegel BPP)	850,00		600/02 15,00 5,90	699 16,00 9,50
505 B gepr Falz	45,00		603 16,00 2,00	700 6,50 3,50
499/507 Pracht		79,00	604/05 5,90 1,00	701 4,90 3,90
499/507		110,00	606/07 15,00 1,00	702/13 17,00 15,00
508/11 Herzstück aus Block 2	360,00		608 0,70 0,25	714/15 2,30 0,70
508/11 mit Blockrändern aus Block 2	360,00		609/16 45,00 10,00	724 mit HAN 439 (Rand kleines Loch) 39,00
Block 2 geprüft (Herzstück luxus, Blockrand Pracht)	1590,00		617/20 5,50 1,50	728 15,00 17,00
Block 2 Befund Schlegel BPP	1650,00		621 X 3,90 4,00	716/29 55,00 65,00
			Block 4 7,00 9,00	716/29 (728+729 x geprüft) 79,00
			622/23 7,20 1,40	730/38 13,00 12,00
			Block 6 19,00	Z 738/39 2,40 4,00
			624/31 aus Block 5/6 24,00	739/42 3,90 1,50
				743 7,50 6,50
				744 3,30 2,30
				745 0,60 0,60
				746 5,50 5,50

MiNr	xx	o					
weiter Deutsches Reich							
747	24,00	7,90	854 PF. I Pracht	4,90		815 auf Karte: Vorderseite	
748/49	3,30	3,00	854	0,40	0,70	A.Hitler	7,00
750	6,50	2,90	855/56	0,70	1,00	Reichsparteitag 1933 Nürnberg	
751/59	8,90	8,50	857/58	0,80	1,00	Einig das Volk, stark das Reich	15,00
760/61	3,20	2,50	859	0,40	0,40	Feldpostkarte: Tag der	
760/61 FDC		18,00	860/61	0,50	0,80	Deutschen Kunst 1939	15,00
762	1,30	1,60	862	0,40	0,40	Reichsparteitag 1937 Nürnberg	
763	2,00	2,50	862 FDC		8,00	gelaufen	49,00
764/67	2,60	2,50	863	0,40	0,80	9 Feldpostkarten mit	
768/71	2,80	2,00	864	0,40	0,40	verschiedenen Motiven	
772 x	2,50	1,50	865	0,40	0,50	Linolschnitte	20,00
772 y	10,00		865 PF. I	15,00		8 Belege Tag der Briefmarke	
773/78	17,50	11,00	866/68	1,00	2,25	1937-1940 Karten & Ganz-	
779	3,40	2,90	869/72	0,60	1,90	sachen ungebraucht oder	
779 auf Blanko-Brief		2,90	877 y b Viererblock	15,00		gestempelt	**/o 15,00
780	2,40	2,00	881 I PF. I	15,00		Deutsches Reich Dienst	
781/98	4,50	5,20	885 PF. I	10,00		1/8	4,90 7,90
799/02 A	3,90	15,90	873/85	4,90	6,90	9/14	59,00
799/02 B	19,00	19,00	886	0,30	0,50	16/22	18,00 9,00
803	2,90	3,50	886 PF. I	16,00		33 a geprüft	1,50
803 Eckrand			886 PF. II	17,00		23/33	18,00 16,00
unten rechts	4,90		887	0,40	0,70	47 PF I	3,90
804/05	3,90	3,90	889 PF. II		17,00	51 geprüft	8,90
806/09	5,00	4,50	893 PF. II		17,00	34/51	36,00 27,00
810	0,35	0,30	888/93	1,20	2,50	55 Y	7,00 4,40
811	1,20	0,70	894/95	0,35	0,70	52/56	32,00
811 Eckrand			896	0,30	0,65	57/64	27,00 12,00
unten links	2,80		897/98	0,35	0,65	65	1,40
812	0,50	0,50	899	0,40	0,75	65 Befund Pracht	169,00
812 PF.I	12,00		900/01	0,45	1,25	71 geprüft	3,90
812 PF.II	9,00		902/03	0,50	1,25	66/74	3,50
812 PF.IV	16,00		904	0,30	0,60	75 P OR	1,50
813 x	6,90		904 PF. I	9,00		75 Y	0,90
813 y	2,90	2,50	906	0,30	0,60	80 W OR	1,25
814	4,40	4,50	907	0,30	0,60	82 3er Einheit Befund	180,00
815 x	3,00	3,00	907 PF. I	9,90		83 b 4er Block mit HAN	
815 y	5,90		908	0,50	0,90	Befund Weinbuch BPP	
815 auf Propaganda-Karte	7,00		908 PF. I	17,00		Marke mit HAN einwandfrei,	
816/17	1,30	2,00	908 PF. II	15,00		starker Bug durch 3 Marken,	
818	0,40	0,40	908 PF. V	15,00		Unterrand getrennt	
818 FDC		19,00	908 PF. VIII	15,00			149,00
819	0,70	0,90	908 PF. IX	15,00		85 geprüft Pracht	25,00
820 PF. IV		19,00	908 PF. XII	15,00		85 geprüft	33,00
820/22	1,90	2,50	909/10	25,00	25,00	85 HT Befund Pracht	119,00
823/25	3,50	4,50	909/10 U	29,00		86 geprüft Pracht	35,00
826/27	0,40	0,50	Drittes Reich			86 einwandfrei Kurzbefund	
828	0,30	0,30	Propagandakarten			Weinbuch BPP	55,00
829	1,20	1,00	643 auf Karte: Kraft durch			88 Befund Pracht	49,00
830	0,30	0,30	Freude, Rückseite Kopf			88 einwandfrei Befund	
835 I	19,00		A.Hitler	11,50		Weinbuch BPP	79,00
831/42	4,40	6,60	691 auf Karte: Heimkehr der			75/88	22,00
843	0,40	0,40	Legion Condor, Vorderseite			95 Y	0,90
844/49	3,90	5,50	Franco und Hitler	25,00		97 Y	12,00
850 PF. I	3,00	5,00	694 auf Karte: Vorderseite			89/98	4,00
850/53	1,35	1,90	Franco und Hitler	39,00		99/104	8,00
			763 auf Karte: Vorderseite				
			Duce und Führer	15,00			

MiNr	xx	o			
weiter Deutsche Post Türkei					
4 a einwandfrei Befund BPP					
			139,00		
5 c Attest Pracht			590,00		
7			2,00		
8 a geprüft			9,00		
10 ba D Befund Jäschke-Lantelme BPP Pracht Falz			149,00		
10 d geprüft Pracht			8,00		
13 I a Falz geprüft	2,00				
13 II			8,00		
14 II geprüft Briefstück			4,00		
15 I Falz	2,50	1,90			
16 I Falz	2,50	1,90			
17 I Falz	2,50	1,90			
18 I Falz	4,80				
19 I Falz	4,90				
30 Falz	3,60				
38 b geprüft			0,80		
39 Falz	4,80				
42			6,50		
49			1,90		
50 Falz	2,40				
Deutsche Kolonien					
Deutsch-Neuguinea					
1 Pracht			2,00		
2 Falz	2,30				
3 Falz	2,50	3,00			
4			3,90		
6 geprüft Falz	15,00				
1/6 Falz	37,00				
10	1,60				
14 Falz	0,90				
14	1,90				
15 Falz	2,80				
15	2,90				
17 Falz	3,00				
24	1,50				
Deutsch-Ostafrika					
1 I geprüft			22,00		
2 I Pracht			13,00		
4 geprüft			8,50		
5 II a geprüft			19,00		
6 a geprüft			4,90		
6 d geprüft			15,00		
7			2,00		
8			1,90		
9			2,00		
12	3,20				
11/18 Falz	18,30				
19			22,00		
20 Falz			3,90		
21 b geprüft			69,00		
22/29 (29 geprüft)			55,00		
33	3,60				
35	3,60				
30/35			11,00		
36 Falz	2,50				
36	7,00				
36 geprüft Pracht			19,00		
37 Befund			85,00		
Afrikanische Seepost der Firma Schülke & Mayr					
Sa-Se aktuelles einwandfrei Attest Jäschke-Lantelme BPP			750,00		
Deutsch-Südwestafrika					
1 Falz	3,50				
2 Falz	1,90				
4 Falz	3,90	2,20			
1/4			14,50		
5 b geprüft	9,50	4,90			
6	4,90	1,30			
7		1,50			
10 Falz	7,90	4,90			
16		1,50			
17 Falz	1,00	1,50			
18	1,00	0,90			
19	2,50	3,50			
20 Falz	29,00	12,00			
21 Pracht		9,00			
22 geprüft		22,00			
23 geprüft Pracht		49,00			
28 y	5,90				
28 x Falz	6,00				
28 Pracht		13,00			
30 A geprüft Pracht		25,00			
30 A geprüft		35,00			
Kamerun					
1 Falz	4,90				
2 Falz	1,90	3,00			
3 Falz	1,50	3,90			
4		3,50			
6 Falz	6,90				
7	1,60	0,80			
8		0,70			
9		0,70			
10		0,90			
14	1,50	2,50			
17 Falz	2,70				
17 geprüft		37,00			
20/23	6,90				
20/25 Falz	18,00				
Karolinen					
2 I Befund Pracht			225,00		
1 II			3,30		
2 II Briefstück			4,80		
3 II			4,30		
4 II Falz	5,80				
4 II geprüft Briefstück			6,50		
6 II Falz	15,00				
9 H (Halbierung) Briefstück			28,00		
11	1,90	4,80			
12	1,90				
13	1,90				
14	2,30	7,90			
15	2,30	4,90			
18 Falz	2,90				
Kiautschou					
V 47 geprüft			12,00		
5	1,90	0,90			
7 Falz	1,20	0,90			
8		3,50			
9		6,50			
10		6,50			
11		7,50			
12 Falz	6,00	9,00			
18	1,80				
21 Falz	3,00	2,00			
22		6,90			
24		29,00			
32		5,90			
33 Falz	1,00				
34 IA geprüft Pracht		22,00			
34 B	9,50				
35 IA Falz	4,50				
35 IA geprüft		39,00			
36 IA geprüft Pracht		39,00			
37 Falz I A	19,00				
Marianen					
1 II Falz	4,90				
2 II Falz	6,20				
11	1,90	4,50			
12	1,90	4,80			
13	1,90	4,80			
14	1,90				
15	2,50	9,00			
16 Falz	2,00				
17 Falz	2,40				
17 geprüft Briefstück		39,00			
18 Falz	3,20				
Marshall-Inseln					
2 I Briefstück signiert Schmidt			175,00		
4 I			48,00		
7 a Falz	1,60	2,50			
8		4,50			
9		5,90			

MiNr	xx	o
weiter Marshall-Inseln		
10		9,00
11 a Falz	6,00	15,00
12		17,00
13/24 Falz	15,00	
27 Falz	15,00	
Samoa		
1		4,50
2		6,00
4 Falz	6,90	11,00
6 Falz	13,50	
10	1,00	1,00
11	0,90	
12	1,60	3,00
14	1,20	
16 Falz	1,80	
16	6,90	
17 Falz	1,75	
18 Falz	3,00	
7/18 Falz	7,90	
23 II B Falz	19,00	
Togo		
V 47 d geprüft Briefstück		24,00
V 48 d geprüft Briefstück		17,00
1 Falz	1,90	
2 Falz	1,90	1,00
3 a geprüft Falz	2,90	
1/6 geprüft		59,00
9		4,00
11	1,50	4,00
12 Briefstück		4,00
17 geprüft Briefstück		39,00
18	7,90	
22 geprüft		29,00
23 I A Falz	15,00	
23 II B Falz	15,00	
Besondere Postwertzeichen deutscher Seepost A.Hapag		
Nachdruck 1975 Blockform		
	2,00	2,00
Deutsche Besetzung I.WK 1914/18		
Landespost in Belgien		
8		6,00
9 Falz geprüft	15,00	
9		6,00
1/9		15,00
11 b geprüft	5,90	
13 b II geprüft	1,50	
14 b geprüft		5,90

14 c I geprüft	2,20	
20 b I geprüft	5,00	
23 II Falz	3,90	3,90
24 II A Falz	12,00	
25		27,00
25 Briefstück	25,00	
P 4 mit Antwortkarte	15,00	
Etappengebiet West		
10 Briefstück		9,00
11 I B II Falz	18,00	
12 A Falz Pracht	17,00	
12 Bb Falz geprüft	15,00	
12 Bb	29,00	
1/12		45,00
Deutsche Post in Polen		
1/5		3,00
6/16		19,00
Stadtpost Warschau		
9/10	6,00	
Deutsche Militärverwaltung in Rumänien		
3 Briefstück		12,00
1/3 Falz	10,00	
4/7		9,00
8/12		2,90
8/12 Briefstücke		3,50
Rumänien Portomarken		
1/5 Falz	12,00	
6 Falz	7,00	
6/7 Falz Pracht	11,00	
Kriegssteuer-Portomarken		
8 Falz	2,00	7,00
8	3,50	
Zwangszuschlagmarken (Kriegssteuermarken)		
1 x Briefstück		1,90
1 y		2,90
1/2	3,50	2,50
I		2,00
II Briefstück		3,00
I/IV		35,00
5 a Falz	1,00	2,50
6		18,00
VII Falz	8,00	
7 x geprüft Falz	29,00	
VIII Falz	1,00	
IX		9,00
Etappengebiet der 9. Armee		
3 Falz	0,90	1,00
4 Briefstück		12,00

Abstimmungsgebiete

Allenstein

4 b I einwandfrei Befund		
Hey BPP	180,000	
1/14 Falz	9,00	
17 b geprüft	19,00	
18 a geprüft Falz	7,90	
19 b geprüft		0,80
15/28 13 Werte (ohne 18)		12,00

Marienwerder

2 y B		1,30
14 B a geprüft	59,00	
15 Falz	5,40	
16 Falz	2,70	
18 Falz	1,80	3,00
19 Falz	27,00	
22 AIH geprüft Falz	19,00	
24 Blas geprüft Falz	15,00	
25 Ala geprüft Falz	6,00	
22/25 Falz	39,00	
26/29	15,00	
43		1,50
30/43 Falz	29,00	
30/43 Falz Pracht	20,00	

Oberschlesien

6 c auf Brief Pracht		8,90
1/9 Falz	4,90	19,00
12 IIa Falz geprüft	15,00	
20 b mit Zwischensteg		6,00
16/17/26 auf Karte		4,80
24 a Kurzbefund Pracht seltener Stempel Namslau-Jellowa (BP A 14.5)		49,00
30/40 ohne Gummi	19,00	
30/40 Falz	45,00	
41/43		7,20

Oberschlesien Dienst

7 III a geprüft		13,00
1/7		13,00

Schleswig

3 PF I im 10er Bogenteil		
	14,00	
6 zweimal auf Brief		3,50

Saargebiet

5 c geprüft		2,90
6 III a geprüft		0,40
9 b geprüft	29,00	
13 x A gepr Falz	0,70	
14 b III gepr. Falz	1,00	
20 a geprüft		19,00
25 geprüft		1,90

MiNr	xx	o	Belgische Militärpost im Rheinland		
weiter Saargebiet					
27 a geprüft		15,00	11 III A gepr Falz	12,00	38 b geprüft Gefälligkeitstpl
27 b geprüft Briefstück		12,00	12 Falz	17,00	40 geprüft Gefälligkeitstpl
28 b Falz		19,00	16 I		41 I geprüft Pracht
32/43 Falz		4,80		4,50	41 II geprüft
50/52 Falz		4,90	Eupen		42 I geprüft
69 Falz		12,00	12	12,00	44 I geprüft
69 I Falz		38,00	14	19,00	44 I geprüft Gefälligkeitstpl
53/69 Falz		19,00	1/14 Falz	59,00	45 I geprüft Gefälligkeitstpl
85 b		5,00			Briefstück
84/87 Falz		39,00	Eupen Porto		45 II
103 I geprüft Pracht		25,00	1/5 Falz	19,00	46 I
102/03 Falz		7,90	5 Falz	7,00	50 geprüft
108/21 Falz Pracht		13,00			52 geprüft Briefstück
122 Falz		4,50	Malmedy		50/52 Falz
123 Falz		4,50	14	19,00	50/52 Gefälligkeitstpl
122/25 Falz		18,00			50/52 geprüft
126/27 Falz		4,50	Danzig		53 geprüft
128/33 Falz		27,00	3 geprüft	2,20	54 geprüft
135 geprüft		3,00	3 auf Ganzsache (P 5)	10,00	55 geprüft
142		1,50	4 geprüft	2,20	56 geprüft
143		0,30	8 geprüft	1,90	57 geprüft
144/50 Falz		69,00	8 III geprüft	29,00	58 geprüft
154		15,00	9 a geprüft	2,00	59 geprüft
157 Falz		29,00	10 geprüft	2,50	60 geprüft
151/57 Falz		69,00	12 a geprüft	5,50	53/62 Falz
151/57 Attest Briefstücke		290,00	12 b geprüft	4,50	53/62
159 Falz		11,90	14 geprüft	6,90	53/62 Gefälligkeitspl.
158/59		59,00	15 PI Eckrandstück mit Platten-		53/62 geprüft
167 Falz		39,00	nummer Pracht	15,00	65 geprüft
161/67 Falz		95,00	15 HAN (H 3376.20)		63/65 Falz
168/70 Falz		29,00	Pracht	25,00	66 X geprüft
174		11,00	15 geprüft	13,00	67 X geprüft
171/77 Falz		29,00	1/15	49,00	70 X
178		1,90	1/15 Gefälligkeitstpl.	15,00	71 X
178 auf Ansichtskarte		1,00	16 geprüft	1,20	66/71 X Falz
Stempel Abstimmung		3,50	17 geprüft	1,20	66/71
192 geprüft		9,80	18 geprüft	1,20	66/71 Gefälligkeitstpl.
193 Falz		6,90	16/20	5,60	72
193 geprüft		29,00	16/20 Gefälligkeitstpl.	1,50	73 geprüft
179/94 Falz		18,00	21 geprüft	1,45	74 geprüft
195/98 Falz		9,00	22 a Aufdruckfehler III		75 geprüft
195/98 (198 Briefstück)		13,00	einwandfrei Befund		76 geprüft
199		4,90	Gruber BPP	75,00	77 geprüft
200 geprüft		3,90	25 geprüft	2,50	78 geprüft
199/205 Falz		19,00	21/25	7,20	80 geprüft
230 Viererblock auf Brief		5,00	21/25 Gefälligkeitstpl.	1,50	83 geprüft
231/32 auf Brief		5,00	26 I geprüft	2,00	84 geprüft
			27 I geprüft	2,90	86 geprüft
			29 I geprüft	3,00	73/86 Falz
Saargebiet Dienstmarken			29 II geprüft	23,00	73/86 Gefälligkeitstpl.
10 geprüft		17,00	31 I geprüft	7,90	87 X geprüft
11 II		1,50	26 I – 31 I Gefälligkeitstpl.	5,90	87/89 X Falz
14 II		2,00	31 II geprüft	18,00	87/89 X Gefälligkeitstpl.
21 geprüft		14,00	38 b Falz geprüft	1,00	87 Y geprüft
31 Zwischensteg 2		6,00	38 b geprüft	6,90	89 Y
					89 Y geprüft
					87/89 Y Falz
					90/92

MiNr	xx	o					
weiter Danzig							
90/92 Gefälligkeitstpl.		2,00	193 xb geprüft	1,00	249	5,90	
99 X Falz	1,90		193 y geprüft	0,20	250	5,90	
99 X	5,90		194 xb geprüft	1,00	245/50	49,00	
99 X Gefälligkeitstpl.		4,00	195 xa geprüft	1,80	251/55	32,00	9,50
99 Y Falz	1,40		196 xa geprüft	0,50	256/58	8,80	3,80
99 Y	6,90		196 xaa geprüft	3,90	259/61 Falz	2,50	
100 Xa Gefälligkeitstpl.		19,00	197 xa geprüft Pracht	1,00	259/61	8,80	
100 Xb	3,90		198 xaa geprüft	5,90	262/66	39,00	19,00
100 Xb Gefälligkeitstpl.		4,00	199 xa geprüft	0,40	267/68	4,90	2,00
101 Y Falz	1,50		200 xa geprüft	3,00	269 Falz	3,30	
101 Y	4,50		200 xaa geprüft	19,00	269	9,90	5,50
101 Y Gefälligkeitstpl.		2,50	200 xb geprüft	4,90	Block 1+2	10,00	17,00
107 geprüft		5,90	193 Dx geprüft	3,90	270/71 aus Bl.1/2	7,00	9,00
108 geprüft		0,90	193 Dy	15,00	272 A	7,90	0,80
109 b geprüft	12,00		193 Dy geprüft	4,50	273		3,50
109 geprüft		1,00	193 Dy geprüft mit unterklebtem Rand	8,90	274 X		14,50
111 geprüft		2,90	194 D x Falz	9,00	274/75	9,00	6,00
108/11 Gefälligkeitstpl.		1,00	194 Dy Falz	5,90	274/75 X		17,00
112/18	9,90		201	7,90	276/80 Falz	5,90	
118 geprüft		9,50	193/201 Falz	39,00	276/80	29,00	
112/18 Gefälligkeitstpl.		4,90	193/201	129,00	Block 3	49,00	39,00
122	2,50		202	9,00	281/83	10,00	5,00
119/22	6,90		206	27,00	284/88 Falz	3,90	
119/22 Gefälligkeitstpl.		4,00	202/06 Falz	19,00	284/88	24,00	9,00
130	0,35	0,25	202/06	69,00	296 geprüft		49,00
130 geprüft		1,20	207 geprüft	19,00	297 geprüft		49,00
131/32	1,20	0,70	208 geprüft	24,00	289/97 (297 gepr)	39,00	
134 geprüft		9,90	209	8,90	290 D		2,90
135 geprüft		1,30	209 geprüft Briefstück	2,00	292 Dx	6,90	4,30
133/37	4,80		210	7,50	298/01	19,00	
133/37 Gefälligkeitstpl.		2,00	211	35,00	302/05 Falz	1,90	
138/42 Gefälligkeitstpl.		1,70	211 geprüft	39,00	302/05	6,50	
143 geprüft		4,90	207/11 geprüft	89,00	302/05 Briefstücke SSt.		9,00
147 geprüft		5,50	212 a	1,50	306/08	3,60	4,00
147/49	5,90		212 b Falz	6,50	306/08 Briefstücke		3,80
150 AF I	2,50		212 b geprüft	4,90			
151/57	3,00	1,70	213	7,90	Danzig Dienstmarken		
159 geprüft		9,00	215 c geprüft	2,90	7 geprüft		5,00
160 Falz	2,50		216 x geprüft	0,90	8 geprüft		2,90
161 geprüft		4,50	216 y	3,00	14 Gefälligkeitstpl.		3,90
163	3,00		216 y geprüft	0,70	1/14 Gefälligkeitstpl.		12,00
158/68	39,00	17,00	219 a geprüft	5,00	18 geprüft		2,00
171 geprüft		12,90	217/19 Falz	6,00	19 geprüft		19,00
169/76	6,90		217/19 Gefälligkeitstpl.	9,00	21 X Gefälligkeitstpl.		3,90
177/80	2,50		217/19 Briefstücke mit Luftpoststempel geprüft	19,00	21 Y	7,50	
181 geprüft		1,00	224 geprüft	4,90	22 geprüft		3,20
183 geprüft		1,00	233	8,00	31 X	1,90	
189 geprüft		5,50	231/35 Falz	19,00	31 Y geprüft		3,90
189 AF I		35,00	231/35	79,00	33 X	1,90	
189 PF.II gepr Gefälligkeit	13,00		236	1,50	34 Y geprüft		5,90
190 geprüft		15,00	236 b geprüft Tworek BPP		38 geprüft		12,00
190 PF.II geprüft		49,00		175,00			
192	45,00		237/39	79,00	Danzig Portomarken		
181/92 Falz	39,00		237/39 geprüft	45,00	24 geprüft Infla		7,90
193 xa geprüft		0,75	240/42	29,00	25 geprüft Infla		6,00
			243/44	29,00	26/29	4,90	
					I/I Kurzbefund Bock BPP Falz		59,00

MiNr	xx	o	169	5,90	132	0,20	0,20
			170	6,50	133/35	0,20	0,30
weiter Danzig Porto			172 A II geprüft	19,00	136/37	0,20	0,25
I/II Kurzbefund Bock BPP			172 Falz 3,30	5,90	138/39	0,20	0,25
Falz 69,00			175	7,90	140/41	0,20	0,25
30/37 teilgeprüft	19,00		177	5,90	142	0,10	0,20
38/39	18,00		177 Type IV gepr Pracht	10,00			
40 6,00 3,90			178	3,90	Dienstmarken		
40/42			180 Briefstück	4,50	1/12	4,00	1,60
40/42 Gefälligkeitstpl.	9,50		196	6,00	13/24	1,20	2,00
45 9,50			198 Falz 1,90	4,90			
47 15,00			200	3,90	Portomarken		
43/47 geprüft (47 Zf.)	129,00		193/205 (196 Pracht) geprüft	198,00	1/14	5,00	6,00
Port Gdansk			207 I e gepr Pracht	4,90			
14 Falz 15,90			212 I geprüft	5,90	GENERAL-		
19 Falz 2,50			219 I gepr Pracht 3,50		GOVERNEMENT		
20/22 2,90			226 I gepr Pracht 3,90		1/13	9,00	4,90
23 x Falz 9,00					14/39 Falz	25,00	
25 geprüft Falz 33,00			Memel Lokalausgabe		14/39	59,00	59,00
32 4,90			I/II 9,50		14/39 auf Satzbrief	49,00	
32/33 2,00			II/II 9,50		40/51	5,50	2,75
34/37 7,90			III/II 7,50		52/55	6,80	7,20
			IV/III Falz 5,50		56/58	3,90	4,80
			I/IV Type II 48,00		59/62	3,50	4,00
Memelgebiet					63/65	2,50	2,50
1 b geprüft 5,90			Sudetenland		67 FDC Tag der NSDAP im		
8 Briefstück 8,50			4 a auf Karte	15,90	Generalgouvernement 1941		
12 21,00							2,00
13 21,00			Böhmen & Mähren		66/70	3,00	2,40
14 1,30			A1 2,90		71/82	3,50	2,80
15 1,30			B1 1,95		71/75 U	15,00	
16 2,50			1/19 geprüft	49,00 129,00	77/81 U	15,00	
17 3,30			20/37	2,50 3,30	83/88 A	2,80	2,75
1/17 Briefstücke	79,00		38/41	0,65 0,75	86/88 B	6,50	19,00
34/35	0,80		42/50	0,60 2,00	89/91	0,80	1,00
38 I	3,40		51	0,20 0,40	92/95	0,80	1,00
36/39 I	29,00		52 + P 15	1,50 1,50	96/100	0,40	0,60
39 II Falz	2,70		53/54 Zierfeld	2,90 2,50	101/03	0,80	0,75
40/46 Falz	24,00		55/61	1,40 1,75	104	0,40	0,45
47/48	3,00		62/63 mit Zierfeld	2,10 1,70	104 I/2 Kleinbogen	15,00	
78 III geprüft	9,50		64	0,10 0,10	104 I/3 Kleinbogen	15,00	
72/83 Falz (ohne 79)	7,00		65/72	1,10 0,75	104 II/2 Kleinbogen	15,00	
108/09	4,90		73/74 mit Zierfeld	0,90 0,90	104 II/4 Kleinbogen	15,00	
119/20	7,00		75/78	0,50 0,50	105/09	0,90	2,40
123	5,00		79/82 mit Zierfeld	1,50 2,10	110/12	0,60	1,20
121/23	19,00		83/84	0,70 0,90	113/16	1,70	3,30
124 4,90 2,80			85/88	0,30 0,50	117/19	0,30	1,60
125 4,90 2,80			89/110	3,50 5,50	120/24	0,35	3,90
126 2,80			111/12	0,25 0,35	125	6,50	9,50
124/28	15,00		113	0,20 0,20	DIENSTMARKEN		
141 2,00			114/16	0,20 0,25	1/15	27,00	25,00
142 2,00			117/25	0,40 0,45	16/24	7,00	7,50
143 3,00			126/27	0,20 0,25	25/36	1,40	4,00
144 2,90			128/30	0,20 0,20	ZUSTELLUNGSMARKEN		
145 4,50			131	0,25 0,60	1/4	2,25	2,75
146 2,80			131 I + 131 Paar	2,50	Postkarte		
151/63 Falz	29,00				P 12/02	2,50	

MiNr xx o

weiter Generalgouvernement

RUNDFUNKMARKEN

1/2 senkrechter Zusammen-
druck 29,00
1/2 senkrechter Zusammen-
druck Gefälligkeitstpl. 16,00
1/2 22,00

**Deutsche Besetzung
II.WK 1939/1945**

ALBANIEN

15/21 35,00

BELGIEN

Flämische Legion

I/IV 45,00
V/VIII 179,00
IX 8,00
X 8,00
XI 8,00
IX/XIV 95,00

ELSASS

1/16 22,00 15,00
1/16 Einschreib-Großbrief
Sonderstempel Straßburg
30.10.40 22,00

ESTLAND

1 x 6,00
3 yb (blau) 45,00
1/3 x Pracht 12,00
1/3 y 20,00
4/9 2,50 8,90

Lokalpost Pernau

1-10 II (ohne 3 II A)
Gefälligkeits-Stempel 15,00

FRANKREICH

**Feldpost der "Legion des
Volontaires Francais"**

Block I Altsignatur 220,00
II/III Falz 6,90
II/III 24,00
IV/V Falz 7,90
IV/V 24,00
VI/X 12,00
VI/X mit Zierfeld 25,00

KANAL-INSELN

GUERNSEY

I. Karte 25,00
1 d 2,50
1 f 2,90
2 au 3,60
2 aw 4,90
2 bv 5,50
2 cv 4,90
1/3 15,00
4/5 Falz 7,00
4/5 Kurzbefund Brunel VP
29,00
4/5 Seitenrandstücke
Kurzbefund Brunel VP
49,00
4/5 49,00

JERSEY

2 z geprüft 39,00
1/2 5,20
3/8 18,00

KOTOR

1/6 geprüft BPP 390,00

KURLAND

1 geprüft 22,00
2 geprüft 7,50
3 geprüft 4,50
4 A geprüft Pracht 19,00 25,00
4 B geprüft 6,00
4 B 8,00
1/4 A+B geprüft 89,00
1/4 A+B gepr Briefstücke 195,00

LAIBACH

1/20 (1/19 gepr) 139,00

Porto

1/9 29,00

LITAUEN

Landesausgabe

4 2,00
5 2,00
6 2,00
7 5,00
8 Falz 4,00
9 10,00

LOTHRINGEN

1/16 19,00 14,00
1/16 Einschreib-Großbrief
Sonderstempel Metz
12.10.40 22,00

LUXEMBURG

1/16 18,00 14,00
1/16 Einschreib-Großbrief
Sonderstempel Luxemburg
11.10.40 22,00
17/32 5,00 8,00
33/41 4,00 5,90

MONTENEGRO

11 Falz geprüft 9,00
10/13 60,00
17 Falz geprüft 9,00

OSTLAND

1/20 5,00 7,90
S 3 3,00

SERBIEN

1/15 (15 geprüft) 69,00
Block 1+2 190,00
46/49 7,00
54/57 I 4,00
54/57 I+AI (4 Werte) 3,00 19,00
54/57 II 10,00
58/61 7,00 10,00
62/65 9,00
71/81 7,50
82/85 19,00
86/89 14,00

Serbien Dienst

1 1,50

Serbien Porto

2 a 3,00
3 4,00
9/15 19,00
17/22 (ohne 16) 15,00

UKRAINE

1/20 4,00 7,90

ZARA

35 I 12,00

MiNr	xx	o	13/16 geprüft	5,00		Straußberg		
FELDPOSTMARKEN			Großräschen			34/37 A	3,80	4,50
1 A	0,45	0,20	31/42 x	3,60	3,00	34/37 A Streifen	3,90	
1 B	0,30	0,50	43/46 B mit Druckvermerk			34/37 B	3,80	
2 A	0,20	0,70		27,00		34/37 B Streifen	4,50	
2 B	0,30	1,50				Block 1 II Falz	7,90	
2 B HAN	5,90		Löbau			Block 1 II	19,80	
3	0,75	1,75	7 b	2,90		Block 2 II	19,80	
4	0,75	1,50	8 geprüft	5,00		Westerstede		
8 A gestempelt Briefstück			10	2,90		8 Pfennig	1,50	
Fotoattest Petry BPP:			Lübbenau			Wittenberg-Lutherstadt		
Lokalaufdruck Rhodos ist			1/8	4,90		1/19 ohne Nr.10+12		
selten auf gezähnten			9/12 A	3,00		Pracht	59,00	
Luftfeldpost Marken			Meissen			Alliierte Besetzung		
Pracht	990,00		31		7,00	Gemeinschaftsausgaben für		
10 B b I geprüft			32 a Z	25,00		die amerikanische, britische		
ohne Gummi	4,90		32 b Falz	0,50		und sowjetische Zone		
13 b PF II „Torpedoschuss“			32 b	1,20	1,50	912 PF I	12,00	
einwandfrei Attest BPP			33	2,90	3,50	914 PF I	12,00	
	440,00		34	1,25	1,50	915 a geprüft	1,50	
17 z geprüft Falz	9,00		35/38 A	3,90		916 c geprüft	9,90	
Propaganda-Fäschung			Block 1 leichte rechte			918 Y Kurzbefund Pracht	79,00	
17	35,00		Quetschfalte, sonst ok			919 PF II geprüft	15,00	
LOKALAUSGABEN			Stempel Gefälligkeit	190,00		920 d geprüft	1,50	
ab 1945			Plauen			923 a geprüft	7,00	
Cottbus			1/7 Spargummi	9,00		923 b geprüft	1,50	
1/20 Falz Pracht	6,00		Saulgau			923 PF I geprüft	10,00	
1/20	19,00		12 Pfg.	6,00		926 PF III+IV	7,00	
25/31	5,00		Spremberg			927 PF I+II+III	10,00	
34 PF. IV	4,40		8 A PF. X	2,00		929 W OR geprüft	9,00	
Dessau			13 A PF. XII	1,50		930 HAN	12,00	
1/3 A auf Karte		4,50	14 A PF. XII	2,50		930 geprüft (42 Pfg.)	11,90	
Döbeln			7/14 A	2,90		932 b geprüft	3,90	
1 b Falz	2,90		7/14 B	2,00		932 c geprüft	4,90	
1 b	5,90		7/14 B Briefstücke		3,00	937 c geprüft	1,90	
Eilenburg			17/18 A	0,90		911/37	4,00	7,00
I/III A auf Karte		4,50	17/18 B	0,90	3,90	911/37 auf DIN A5 Blatt als		
Falkensee			19/20 A	0,75		Satzbrief SST SPD/KPD		
1/6	35,00		19/20 B	0,75		Parteitag 1946	15,00	
Finsterwalde			21/22 A	0,90	1,90	Block 12 A geprüft Pracht	25,00	
3 b Falz	1,50		21/22 B	0,90	3,00	Block 12 B	15,00	
9 b Falz	1,50		Storkow			Block 12 A+B	29,00	
1/12	2,00	3,50	1/8 Falz	3,50		941/42	0,60	4,00
Görlitz			1/8	8,00		943 b P OR ndgz.		
6 x Briefstück Gefälligkeit	5,00		9/14 A	6,00		geprüft	5,00	
9 x Briefstück Gefälligkeit	3,00		Block 1 A Pracht	3,90		943 c geprüft	2,40	
11 x Briefstück Gefälligkeit	3,00		Block 1 A	9,80		944 b geprüft	2,50	
			Block 2 AY	19,00		944 e geprüft	19,00	
						946 4er Block mit PF I+II	19,00	
						949 PF I		12,00
						949 b geprüft	4,50	
						950 b geprüft		25,00
						950 PF II	6,00	

MiNr	xx	o
weiter		
Gemeinschaftsausgaben		
950 PF IV	6,00	
950 PF II+V	22,00	
954 PF II		10,00
956 PF I gepr	10,00	
957 PF I+III+IV	35,00	45,00
958 b geprüft	4,50	
959 b+c+d geprüft	12,40	
961 I Pracht	9,00	
961 geprüft		6,00
962 geprüft		17,00
962 b geprüft		49,00
960/62 SST. Unser täglich Brot“		9,00
943/62	4,30	5,00
943/62 (3+5 Mark geprüft)		38,00
943/62 auf DIN A4 Blatt als Satzbrief		19,00
963 PF. II	3,00	
963/64	0,25	0,90
965/66	0,25	0,90
967 Eckrand kopfstehende Platten-Nr. 1	14,00	
967/68	0,20	0,90
969/70	0,25	0,90
V Zd 1	10,00	
V Zd 1 geprüft		25,00
V Zd 1 auf Schmuckblatt Kurzbe fund		29,00
V Zd 1 FDC auf Schmuckblatt Kurzbe fund		45,00
V Zd 1 Briefstück Kurzbe fund		29,00
V Zd 1 auf Einschreiben nicht portogerecht		29,00
V Zd 2	19,00	
V Zd 2 rückseitig auf Blancopostkarte Kurzbe fund		95,00
V Zd 2 Briefstück Kurzbe fund		56,00
W Zd 2	15,00	
W Zd 3	3,50	
W Zd 4	15,00	
W 158	5,90	
W 158 geprüft		22,00
S 294	0,80	4,00
Markenheftchen		
MH 50	20,00	

SBZ

(Sowjetische Zone)

Berlin und Brandenburg

2 A PF. VII	1,00	
2 A awaz OR PF. X geprüft		9,50
3 A PF. XIX	3,00	
4 A PF. VI	15,00	
5 A PF. X	15,00	
1/7 A	0,90	2,30
1/7 5 Werte Kreidepapier		10,00
1/7 B	49,00	

Mecklenburg - Vorpommern

8 y geprüft	39,00	
8 y St.Gf.		24,00
9 a geprüft		2,00
9 c geprüft	2,90	4,80
19 y geprüft	11,00	17,00
8/19 (12 Werte)	17,00	17,00
20 a geprüft		25,00
20 a PF.IV geprüft	29,00	
20 a PF.V geprüft	29,00	
20 b PF.III geprüft	109,00	
21 PF.V geprüft	29,00	
20/22	24,00	
20/22 geprüft		69,00
23/25 a	7,80	
23/25 a Gefälligkeitstpl.		13,00
23/25 b	7,80	
23/25 b Gefälligkeitstpl.		13,00
26 a geprüft	3,00	
26/28 a	5,00	
26/28 a geprüft		55,00
26/28 geprüft Voll-Stpl.		65,00
30 x PF.XIX geprüft Pracht	24,00	
32 xa geprüft	7,90	
32 xa PF.IX geprüft	22,00	
36 xa PF.II geprüft		13,00
36 yd gepr.Pracht	45,00	
29/36 x	59,00	
29/36 x Gefälligkeitstpl.		29,00
31 y a PF.II geprüft Falz	4,00	
36 y geprüft		1,50
37 z a geprüft	12,00	
39 za gepr Falz	2,90	
39 z a geprüft	6,50	
29/40 y	12,00	
29/40 y Gefälligkeitstpl.		36,00

Ost-Sachsen

B I b (früher 41) einwandfrei Attest Kunz BPP Briefstück		315,00
--	--	--------

43 Ab	18,00	
43 B I a gepr Pracht	2,50	
43 B II a geprüft	4,90	
43 B II a gepr.Pracht	2,90	
43 B II b Falz	2,00	2,00
43 B II b gepr Pracht	2,50	
43 C geprüft	99,00	99,00
43 Dla I Coswig Attest Dr.Jasch BPP ungebraucht	290,00	
42/50	6,00	9,00
42/50 Satzbrief Löbau / Sachsen		12,00
42/50 G Falz gepr	20,00	
42 G I geprüft		49,00
44 Ga geprüft		4,50
45 G geprüft		2,40
46 Ga geprüft		3,30
47 Ga geprüft		2,30
48 Ga geprüft		3,00
49 G geprüft		3,00
50 G geprüft		3,00
51 atx PF.I geprüft		2,00
51 atx PF.I 4erBlock gepr	3,90	
51 atx DDI Kurzbefund BPP einwandfrei	79,00	
51 y	1,90	
52 atx PF.IX geprüft		6,00
52 wax geprüft	17,00	
52 wax Ecke gepr	22,00	
57 a+b im Paar mit 57 a PF IV geprüft Ströh BPP	69,00	
53/60	3,20	6,90
61/63	0,35	1,20
65 PF. II	3,50	
65 b A	0,70	0,70
64/65	0,45	2,90

Provinz Sachsen

68 X geprüft		6,00
69 xa geprüft		1,50
66/71	2,50	9,00
72	6,00	
80 X	90,00	
84 Xa OR geprüft	7,00	
84 Xb geprüft		4,50
84 Xc geprüft	1,90	
73/84 X (ohne 80)	3,20	
76 Y a geprüft	1,00	
76 Y c geprüft	7,00	
79 Y a geprüft		1,50
79 Y a PF I Kurzbefund		65,00
73/84 Y	18,00	
85 wa PF IV		7,00
85 wa PF VI		7,00
86 D wa geprüft Pracht		59,00
86 Awa PF I	3,00	
86 Aa PF I geprüft		9,00
85/86 wa	0,25	1,45

MiNr	xx	o						
weiter SBZ Sachsen			Block 4 ay Kurzbefund			Allgemeine Ausgaben für die		
85/86 wa geprüft		3,00	Pracht	115,00		gesamte Sowjetische Zone		
85/86 Awa	4,50		Block 4 cy einwandfrei Attest			166 geprüft Briefstück	4,50	
86 B PF I geprüft		10,00	Herpichböhm BPP	630,00		167 geprüft Briefstück	2,80	
85/86 B	7,90		Zusammendrucke			168 geprüft Briefstück	2,80	
85/86 C	7,90		W Zd. 1/2 a	9,00		169 geprüft Briefstück	2,80	
87 A PF.I	4,00		West-Sachsen			170 geprüft	1,90	
89 A auf Brief MiF geprüft	15,00		117 Xa geprüft	1,20		171 geprüft Briefstück	17,00	
87/89 A	0,45	3,00	116/19 X St. Gf.	0,60	2,90	172 geprüft Briefstück	2,70	
89 B PF.II	6,00		116/19 X geprüft	4,90		173 geprüft Briefstück	3,90	
87/89 B	0,95		116/19 BX geprüft Falz		12,00	174 geprüft Briefstück	1,80	
87/89 B Gefälligkeitstpl.	9,90		119 Y geprüft	8,00		175 geprüft Briefstück	16,00	
90 X geprüft	3,50		116/19 Y	14,00		175 geprüft	19,00	
90/91	0,35		117 AXa Uu Mügeln Unterrand			177 geprüft Briefstück	2,60	
Thüringen			einwandfrei Kurzbefund			177 geprüft	2,90	
95 Ax gepr	1,00		Dr. Jasch BPP	119,00		179 A geprüft Briefstück	2,50	
95 AX ax gepr		2,90	117 CXa geprüft	9,00		180 geprüft Briefstück	2,10	
95 AX at gepr		2,00	118 CX geprüft	9,00		181 geprüft Briefstück	19,00	
95 AX bu gepr	3,00		119 AX Ur Mügeln Seitenrand			166/81 geprüft	33,00	
95 AX dw gepr	1,00		einwandfrei Kurzbefund			195 a geprüft	29,00	
97 AX at gepr	1,00		Dr. Jasch BPP	125,00		195 b geprüft	109,00	
97 AX aax gepr	0,70		119 CX geprüft	9,00		182/97	4,80	5,50
97 AX at gepr		1,90	120/23 X St. Gf.	23,00	24,00	198/99	0,45	0,75
97 AX ax gepr		9,00	124/25 X St. Gf.	25,00		200/06	1,70	3,75
97 AX aax gepr	2,00		124/25 X geprüft Pracht	59,00		207/11	2,00	
97 AX bp2 gepr		3,90	124/25 Y	0,70	1,90	212 b geprüft	2,90	
92/99 X	5,50	7,50	124/25 Y geprüft	3,00		214 c geprüft		3,00
92/99 Y	9,50		136 wcX Eckrand einwandfrei			218 b Eckrand RL unten		
Block 1 x Eckrandstück			Kurzbefund Ströh BPP			einwandfrei Kurzbefund		
				149,00		Dr. Ruscher	18,00	
Block 1 xb (III) einwandfrei			126/37 X St. Gf.	2,90		218 b geprüft	5,00	
Attest Dr.Jasch BPP			134/36 za geprüft	7,00		219 PF III	5,00	
			126/37 Y St. Gf.	4,00	14,00	223 PF III		12,00
Block 2 v einwandfrei Attest			138/49	3,50	19,00	226 PF I		25,00
Ströh BPP	1890,00		151 X einwandfrei Kurzbefund			226 PF I Briefstück Pracht	19,00	
Block 2 S einwandfrei Attest			Dr. Jasch BPP	79,00		212/27	29,00	19,90
Zierer BPP	1500,00		153 Xb einwandfrei Attest Ströh			212/27 + 229 auf Brief	16,00	
110 B y a aus Block 3 B			und Dr.Jasch BPP	298,00		228	0,25	0,45
	4,00		150/55 X	135,00		229	0,25	0,45
Block 3 A	7,50		150/55 Y St. Gf.	1,00	7,00	229 PF II		4,00
Block 3 AX		29,00	160 x geprüft		4,80	229 PF IV		10,00
Block 3 B geprüft		59,00	156/61 x St. Gf.	1,50	12,00	230/31	4,00	4,90
Block 3 A+B	49,00		156/61 y	12,00		230/31 Briefstücke		4,50
Block 3AX IV und Block 3 Baya			162/65 AX	1,00	6,00	232	0,50	1,20
geprüft Pracht	39,00		162/65 AY	1,10	5,00	233 I	1,30	1,50
Block 3 A+B geprüft	98,00		162/65 BX	2,30		233 II		4,40
113 ay geprüft	3,90		162/64 Z	1,40	3,50	234/38	5,00	7,00
113 by Typ IV geprüft	18,00		162/64 Z gepr Briefstücke	24,00		239 aus Block 6		
112/15	1,20		Block 5 X	89,00		Falz	24,00	
112/15 y mit 115 cy geprüft			Block 5 Y	89,00		Block 6 zwei Falze im		
Briefstücke		35,00	Block 5 Xa Z Attest			Blockoberrand	45,00	
112/15 Herzstück aus Block 4			Dr.Jasch BPP	190,00		Block 6	55,00	
	5,00		Block 5 Xa Z geprüft ZiererBPP			Block 6 geprüft	65,00	
Block 4	135,00		laut Dr.Jasch BPP Stempel			Block 6 einwandfrei Kurzbefund		
			fragwürdig	90,00		Dr.Ruscher BPP	98,00	
						Block 6 SST Erdkugel mit		
						Spruchband	180,00	
						240/41	4,50	5,00

MiNr	xx	o						
weiter SBZ			322/26	32,00	6,00	426/27	2,00	1,20
Ganzsache			327 vb XI gepr	2,00		428/29	1,25	1,20
P 7 gelaufene Karte	19,00		327 za XII gepr	8,00		430	1,20	0,65
DDR			328 va XII gepr	2,00		431	0,40	0,50
242	3,00	3,00	328 vb XI gepr	3,00		432	0,65	0,45
243/44	5,00	6,00	328 vb XII gepr	16,00		433/34	0,90	0,70
245	1,90	1,90	329 va XII gepr	10,00		439 a II g XI Urmarke		
246/47	3,50	4,00	329 vb XI gepr	1,20		Offsetdruck einwandfrei Attest		
248/49	5,00	6,50	329 va XI gepr	0,80		Paul BPP Oberrandstück mit		
250	4,00	5,00	329 za XI gepr	2,00		Reihenwertzähler		
254 ba geprüft		4,00	329 za XII gepr	12,00		950,00		
254 bb geprüft		4,00	331 va XII gepr	8,00		435/42	10,00	2,50
254 ca geprüft		9,00	333 vb XI gepr	8,00		443/44	2,75	1,30
251/55	35,00	9,90	335 va XI gepr	19,00		445	0,90	0,45
256/59	10,00	10,00	335 va YI gepr	19,00		445 B	9,00	
260	10,00	3,00	336 va XII gepr	1,90		Block 10	15,00	15,00
261/70	29,00		336 vb XI gepr	2,00		447/48	1,40	
261/70 Briefstücke			336 z XII gepr	28,00		449	0,50	0,35
(mit 266 b geprüft)	39,00		338 vb XI gepr	25,00		450/51	1,20	0,50
Block 7 Marken postfrisch,			338 YI gepr	3,90		452	0,60	0,50
Falz im Blockrand	30,00		339 va XI gepr	3,00		453/58	12,00	1,50
Block 7	39,00	29,00	339 va XI Sechserblock mit			459/60	1,25	1,30
Block 7 PF III auf Brief FDC			Eckrand	8,00		Block 11	9,00	14,00
Attest Ruscher BPP	149,00		339 va XII gepr	8,00		459/60 B	4,50	6,00
273 b geprüft	149,00		339 xb XII gepr	4,00		463	0,85	1,80
273/74	3,50	3,50	327/41	89,00	139,00	464/66	2,20	3,60
275	3,00	1,00	342 al XI gepr.	4,90		464/66 B	6,00	6,00
276/79	4,00	3,00	342/43	10,00	1,00	Block 12	8,00	9,00
280/81	4,00	3,00	344/53	9,00	5,90	Block 12 XII PF.IV geprüft		
282/83	7,00	5,00	354	0,25	0,20	15,00		
284/85	8,00	7,00	355/57	3,00	3,00	470/71	0,85	0,60
286	18,00	5,00	358/61	3,50		472/78	6,00	2,50
288 Falz	6,00		362/79	45,00	35,00	479/80	0,75	0,50
286/88	60,00	24,00	380/81	3,00	3,00	481/83	3,75	3,25
289/92	11,00	5,00	382/83	2,20	1,40	484	0,45	0,25
293	1,00	1,00	384	2,20	0,75	485/90 A	8,00	5,50
294	1,50	1,00	385	1,60	1,50	Block 13	25,00	29,00
295	1,50	1,00	Block 9 A+B als Herzstücke			485/90 B	14,00	19,00
296/97	2,50	2,00		20,00		491/96	8,00	9,90
298/99	3,00	2,00	Block 8/9 A als Herzstücke			497	0,45	0,30
300/01	1,90	0,80		19,00		504/09	9,00	9,00
302	0,95	0,80	Block 8/9 A+B als Herzstücke			510/11	9,00	6,00
303/06	4,00	2,00		49,00		512/15	9,00	6,00
307	2,25	0,90	Block 8 A	19,00	45,00	516/17	9,00	4,25
308/10	4,00	3,50	Block 9 A	29,00		518/19	1,10	0,65
311/14	5,50	5,50	Block 9 B	20,00		520 A	0,35	0,20
315/16	2,75	1,60	Block 8/9 B	39,00		520 B	2,70	7,50
317	1,30	0,60	Block 8/9 A+B Pracht			Block 14	5,00	11,00
318	1,30	0,60		69,00	69,00	521/22	0,80	0,35
319	1,50	0,60	Block 8/9 A+B	115,00	180,00	524/26	1,40	1,50
320/21	2,00	4,00	396	1,70	0,40	527	0,25	0,15
322 b XII geprüft		9,00	397	1,20	0,40	528/29	1,70	1,00
325 v XI geprüft	11,00		398/03	5,90	3,00	530/33	1,60	0,85
			404	1,75	0,90	534	0,60	0,35
			405/22	79,00	5,00	535	0,60	0,35
			423	1,30	0,60	536/37	0,35	0,35
			424	1,10	0,50	538	0,70	2,00
			425	1,75	0,50	539/40	0,65	0,30

MiNr	xx	o					
weiter DDR							
541/42	4,75	1,30	657/59	1,10	0,75	534	0,40
543	0,30	0,15	660/61	1,50	0,85	538	1,90
544	0,30	0,15	662	6,00	9,00	543	0,45
545/47	0,35	0,25	662 FDC		13,00	544	0,45
548/50	1,00	0,85	663/64	0,80	0,80	603	0,30
551/56	3,25	2,50	665/66	1,75	1,10	635/39	8,00
557	0,30	0,20	667/68	1,00	0,75	698/703	1,90
558	0,30	0,20	669/70	1,15	0,75	737/41	2,70
559/60	0,30	0,20	671	0,25	0,20	804/06	4,90
561/63	1,60	1,50	672	0,30	0,20	817/20	2,00
564/65	0,90	0,70	673	0,30	0,15	825/26	2,70
566/67	0,30	0,35	674/75	1,40	1,40	827/29	1,80
568	0,25	0,15	676/78	1,25	1,90	830/32	2,70
569/71	1,70	0,70	678/79	0,30	0,15	854/56	4,50
572/73	0,30	0,30	680/81	1,10	0,75	901/06 auf zwei FDCs	16,00
574/76	1,10	0,60	682/83	1,20	0,75	978/82	1,60
577/85 A	6,00		684/85	1,10	0,80	1045/47	1,80
577/85 B	1,10		686/87	0,60	0,60	1074/79 auf drei FDCs	13,00
580 B mit Zierf.	1,30	0,45	688/92	4,50	2,50	1080	2,60
586/91	3,30	1,50	693/97	4,00	2,00	1087/88	2,60
592	0,45	0,20	698/03	4,00	2,00		
593/94	0,50	0,25	704 A	0,35	0,25	Spendenmarken	
595	0,35	0,20	704 B	0,65	0,25	l.	4,90
596/97	0,35	0,20	705/06	0,55	0,45	1/2	7,90
598/99	0,70	0,60	707/11	1,50	0,80	Gedenkheft	
600	0,35	0,15	712	0,25	0,20	S 344/53 SST 18.2.54 Presse-	
601/02	0,30	0,25	713/14	1,30	0,75	zentrum Thälmannplatz	
603	0,25	0,15	715/19	0,60	0,90	Karl-Marx-Jahr 1953	38,00
604/05	0,75	0,65	720	0,35	0,20		
606/08 A	0,35	0,45	721	0,40	0,25	DDR-Zusammendrucke	
606/08 B		19,00	722/31	1,10	1,00	SZ 7	4,00
609/15	6,00	1,25	732	0,80	0,15	SZ 8	2,90 1,50
616/17	1,75	1,00	732 Zierfeld	1,10	0,20	WZ 9	2,90 1,90
618/19	0,35	0,25	733/34	1,25	0,80	WZ 11	8,00 3,00
620/21	0,70	0,50	735/36	0,90	0,70	WZ 12	8,00 3,00
			737/41	6,50	2,25	SZ 9	0,20
			742/45	0,80	0,60	SZ 10	
			1059/73 B (aus Block 19)			SZ 12	1,50
				8,00	8,00	SZ 13	0,75 0,80
						HZ 8	4,90
622 a Kurzbefund Dr. Ruscher			Block 19	19,00	29,00	HZ 10	9,00
BPP Pracht	89,00		805 B 3er Streifen	5,90		HZ 11	9,00
622 a geprüft	120,00		1059/73 B o.G.	5,00		485/90 B 11 Zusammendrucke	
622/23		0,45				und 1 Satz aus Block 13	
624/25	2,00	1,00					59,00
626/27	1,00	0,80				580 W Zd 19 - W Zd 23	
628/30	1,70	1,00					8,90
631/32	1,00	0,75				893/94 W Zd 28 - 33	
633	0,25	0,20					15,00
634	0,25	0,20				901/06 W Zd 34 - S Zd 27 +	
635/39	0,80	10,00				W Zd 42-45	59,00
640/42	1,70	1,75				907/12 W Zd 46-S Zd 39	
643/44	1,10	0,80					15,00
645/46	0,35	0,30				926/33 16 Zusammendrucke	
647/48	1,20	0,80				W Zd 58-S Zd 43	
649/50	0,25	0,25					49,00
651	0,35	0,35				1012/13 ganzer Bogen mit	
Block 15	19,00	39,00				Druckvermerk	15,00
655/56	0,40	0,25					
			DDR-FDC				
			289/92 amtliche Faltkarte	8,00			
			431	0,80			
			472/78	6,00			
			491/96	8,00			
			504/09	12,00			
			516/17	3,00			

MiNr	xx	o
weiter DDR		
Zusammendrucke		
1074/79 W Zd 144-S Zd 75		
komplett 24 Zdr.	98,00	
1214/19 W Zd 162-173		
	14,00	
1320/22 W Zd 177-182		
	9,00	
1343/45 W Zd 186-191		
	9,90	
1365/67 W Zd 192-197		
	4,90	
2364/67 W Zd 394-S Zd 167		
	29,00	
2884-87 W Zd 600-S Zd 273		
	25,00	
2914/19 W Zd 614- S Zd 279		
	19,00	
2924/27 W Zd 617-S Zd 287		
	7,00	
2983/86 W Zd 645-S Zd 299		
	29,00	
2987/92 W Zd. 653-S Zd. 305		
	4,50	
2997/3000 II W Zd 656-S Zd 113	18,00	
3001 4 Zdr	1,50	
3005/08 W Zd 668-S Zd 321		
	15,00	
3030/31 W Zd 682-687		
	2,70	
3052/53 W Zd 692-695		
	4,30	
DDR DIENSTMARKEN		
A. Verwaltungspost B		
1/17	69,00	3,90
18/27 ohne 22	16,00	
18/27		1,20
28	15,00	0,10
34/41 A	3,00	1,50
34/37 B	0,60	0,60
B. Verwaltungspost A		
Zentraler Kurierdienst		
1/5	1,90	0,50
7 N	1,50	
9 DV U Viererblock		7,00
6/9	78,00	3,00
10/13	2,90	3,50
14/15	1,90	2,70
II		1,20
I./II.	0,90	
17 E Nachdruck	8,00	
20 E Nachdruck	5,00	

22 E Original	6,00	
22 G Original	6,00	
24 M Original	3,00	
24 M Nachdruck	4,50	
30 Typ I E Original	3,00	
30 Typ I L Original	3,00	
16/31		59,00
III/IV	10,00	39,00
V/X	9,00	29,00
C. Laufkontrollzettel		
1/15	19,00	16,00
D. Für vertrauliche Dienstsachen		
1		15,00
1 I Abart		19,00
3 x	1,00	
3y		2,00
3 mit ZKD 4a	2,00	2,00
3 mit ZKD 4a geschnitten		2,00
E. Für Sendungen mit Zustellungsurkunde		
1 Ax Z	4,90	
1 Cy Z	13,00	
2 x	0,90	5,00
2 mit ZKD 4b	5,00	
DDR Einschreibemarken		
2	0,70	
3	0,90	
DDR Markenheftchen		
MH 3 a 1	4,00	
MH 3 b 1	4,00	
MH 3 b 2	7,00	
MH 4 a 1	24,00	
MH 4 a 2	30,00	
MH 4 b 3	27,00	
MH 4 c 1 c	12,00	
MH 4 c 2	18,00	
MH 4 c 2.1	25,00	
MH 4 c 3 a	18,00	
MH 5	3,00	
MH 6 I/1	3,00	
MH 7 I	1,00	
MH 7 II	3,50	
MH 7 III	15,00	
MH 7 IV	15,00	
MH 8	1,50	1,50
MH 9 v 1	1,50	
MH 9 v 2	29,00	
MH 9 v 4	7,00	
MH 9 w 1	1,50	
MH 10	2,00	2,00

DDR-Heftchenblätter		
7/9 A+B	11,00	
12+13	1,90	1,90
DDR-Schwarzdrucke		
2882/83 S	1,00	
Block 55 S	4,00	
2965/66 S	1,00	
3030/31 S	3,00	
3118/19 S	3,00	
3173/74 S	2,00	
3175/76 S	2,00	
BERLIN		
10 geprüft Falz	2,00	
16 geprüft		19,00
17 a geprüft Falz	19,00	
17 geprüft	18,00	
18 geprüft	19,00	
18 Aufdruckfehler IV a einwandfrei Kurzbefund Schlegel BPP Falz	39,00	
19 geprüft	21,00	
20 Falz	9,00	
20 geprüft Pracht	15,00	
1/20 geprüft Falz	35,00	
1/20 geprüft	98,00	
27 geprüft	30,00	11,00
28 geprüft	27,00	
29 geprüft	27,00	
30 geprüft	27,00	
33 geprüft Pracht	110,00	
34 geprüft	90,00	
34 geprüft Pracht		49,00
21/32 (27+32 geprüft)		33,00
21/34 Falz einwandfrei Befund Schlegel BPP	165,00	
21/34 geprüft Pracht		290,00
21/34 geprüft	349,00	159,00
21/34 geprüft 33+34 Attest		359,00
21/34 einwandfrei Attest Schlegel BPP	490,00	
35	6,00	2,50
36	11,00	4,90
37 geprüft	48,00	
38		9,50
39	49,00	7,90
40 geprüft Pracht Zf.	30,00	
41 geprüft	45,00	24,00
41 PF V einwandfrei Befund Schlegel BPP		85,00
35/41 geprüft	190,00	
35/41 einwandfrei Attest Schlegel BPP	260,00	
35/41		59,00

MiNr	xx	o	101/05	19,00	11,00	179/80	0,90	1,25
			106 geprüft		6,00	181	0,70	0,85
weiter Berlin			108 geprüft		11,00	182 w R		4,90
47 II geprüft Pracht	4,90		106/09	5,00	5,00	182/86	5,00	
47 II geprüft		8,90	106/09 geprüft Schlegel	59,00		182/86 Paar	22,00	
58 geprüft	22,00		110/11	11,00	8,00	187	0,20	0,20
42/60 aktuelles einwandfrei			112/13	19,00	2,50	187 Paar	1,40	
Attest Schlegel BPP			115	3,50	0,80	188	0,30	0,25
	290,00		116	3,50	1,70	189	0,55	0,25
42/60 mit 57 X einwandfrei			117	1,40	1,20	190	0,25	0,25
Attest Schlegel BPP			118	2,00	2,00	191	0,15	0,20
	290,00		119	2,00	2,00	192	0,21	0,25
42/60		19,00	120	5,00	10,00	193/96	0,85	1,80
61	39,00	15,00	120 b geprüft	15,00		197	0,15	0,15
62 Falz	12,00		121/23	29,00	7,00	198	0,15	0,15
63 PF I Kurzbefund			124	3,00	1,50	199/213 OR	6,00	
	19,00		125	2,00	0,90	199/210 R geprüft	39,00	
63 PF I geprüft Pracht	15,00		126/27	2,00	1,00	206 Paar Unterrand		5,90
63 geprüft	12,00		128	3,00	3,00	208 Paar Oberrand		15,00
61/63 geprüft	98,00	49,00	129/30	2,00	2,50	212 Paar	3,60	
61/63+64 auf Brief portogerecht			131	1,50	3,50	213 Paar	3,60	
Einschreiben+Luftpost, Brief			132/34 Karte Sudetendeutscher			199/213	4,90	14,00
zwischen Marken gefaltet	59,00		Tag 1957		2,00	215/16	0,15	0,15
66 geprüft	13,00	3,50	132/34 FDC		6,00	217	0,15	0,15
67 Falz geprüft	15,00		132/34	1,00	3,50	218/229	1,50	1,95
64/67 geprüft	75,00	10,00	135	2,00	1,00	230	0,20	0,20
68 PF.II geprüft	59,00		136/37	2,20	2,40	231	0,15	0,15
70 geprüft Pracht	33,00		138/39	2,20	3,90	231 Paar	0,50	
68/70 Falz einwandfrei Kurz-			140/54	10,00	11,00	232	0,15	0,15
befund Schlegel BPP			142 wvR	5,90		233	0,15	0,15
	49,00		142 wvWOR	1,50		234/35	0,20	0,20
68/70 gute II.Wahl	49,00		143 wvR	3,60		236	0,15	0,15
68/70 Pracht	69,00		145 xwR	3,90		237/40	0,48	0,60
68/70 geprüft Pracht			146 xw senkrechtes Paar		0,60	241	0,18	0,20
	69,00		146 wvR	5,00		242/49	4,50	5,30
68/70	129,00		147 xwR	8,90		242/49 Oberrand	9,00	
68/70 Seitenrandstücke			152 v R	39,00		242/49 Paare	13,00	
einwandfrei Kurzbefund			152 w OR	19,00		242/49 4erBlocks	25,00	
Schlegel BPP	139,00		152 v Formnummer 3		15,00	250/53	0,36	0,54
68/70 mit 68 PF II einwandfrei			153 v Oberrand	2,00		254/65	2,50	3,10
Befund Schlegel BPP			154 v	2,00		266/69	0,36	0,54
	129,00		154 v senkrechtes			270/85	6,50	8,10
68/70 mit 70 PF I geprüft	290,00		Paar	7,50		270/85 Paare	19,00	
Block 1 PF I Falz und leichte			154 wx Viererblock	9,90		286/90	2,95	2,95
Gummifehler Befund			155	1,60	1,60	290 R Nummer		15,00
Schlegel BPP	210,00		156	1,20	1,50	286/90 R Nummer	17,00	
Block 1 einwandfrei Attest			157	2,50	4,00	286/90 Paare	7,50	24,90
Schlegel BPP	330,00		158	1,20	2,25	286/90 Oberrand	3,80	
71	18,00	11,00	159	0,35	0,40	286/90 Unterrand		15,00
72/73 Falz	10,00		160/62	1,80	2,20	286/90 Viererbl.	15,00	
72/73	29,00	26,00	163/72	3,00	4,00	291/94	0,40	0,60
74	17,00	12,00	173	0,60	0,65	295/98	0,40	0,50
75/79	22,00	59,00	174/75	1,70	2,50	299/302	0,65	0,85
80/81	16,50	21,00	176	0,50	0,55	303/308	1,00	1,10
82/86	29,00	19,00	177	0,55	0,45	309	0,15	0,15
87	10,00	6,00	178	0,90	1,50	310/13	0,40	0,60
88/90	6,00	9,00				314/15	0,20	0,25
91/100	28,00	12,00				316/19	1,00	1,50

MiNr	xx	o						
			427/33	3,90	3,00	544/47	1,15	1,20
			434	0,30	0,20	548	0,20	0,15
weiter Berlin			435/38	1,50	1,50	549	0,70	0,35
320	0,10	0,15	439	0,20	0,10	550	0,60	0,25
321	0,10	0,15	440	0,25	0,20	551	0,35	0,40
322/25	0,40	0,55	441	0,20	0,20	552/55	1,35	1,00
326/329	0,85	1,20	442/45	1,50	1,50	556/59	1,00	1,00
330/37	1,35	1,35	446-51	1,80	1,00	560	0,25	0,25
338/41	0,75	0,75	452	0,30	0,15	Block 6	0,30	0,30
Block 2	0,75	0,75	453	0,55	0,40	561	0,40	0,25
342/45	0,75	0,90	453 Paar	1,50	6,00	562	0,50	0,50
346	0,35	0,45	454	0,30	0,25	563/66	1,10	1,20
347	0,20	0,20	455/58	1,45	1,45	567/68	0,85	0,70
348/51	0,60	0,60	Block 4	1,50	1,50	569	0,20	0,15
352	0,15	0,15	459/62	1,30	1,30	570	0,30	0,20
353	0,15	0,15	463	0,20	0,20	571	0,40	0,30
354/57	0,90	1,00	464	0,20	0,10	572	0,30	0,25
358	0,20	0,20	465	0,15	0,15	573/76	1,00	1,20
359/70	5,00	4,00	466	0,70	0,55	577	0,55	0,40
359/70 mit Rand		6,00	467	0,20	0,15	578/80	0,90	0,60
359/70 Paare	12,00		468/71	1,15	1,25	581	0,25	0,25
372	0,30	0,30	472	0,30	0,20	Block 7	0,30	0,30
373/76	0,85	0,85	473/76	1,20	1,20	582/86	3,30	2,10
377	0,25	0,25	477	0,40	0,25	582/86 Paare	7,00	
378	0,20	0,20	478/80	0,70	0,70	587/90	2,00	1,65
379/84	1,90	1,90	481	0,30	0,30	587/90 R 3er Streifen	6,00	
385	0,30	0,30	482	0,30	0,20	587/90 Paare	7,50	5,50
386/89	1,20	1,20	483/87	1,95	1,25	591	0,40	0,25
390	0,20	0,20	488/91	2,00	1,80	592/95	1,50	1,50
391	0,30	0,25	492	0,30	0,20	596/97	0,85	0,90
392	0,30	0,25	493	0,20	0,15	598	0,60	0,40
393/96	1,95	1,50	494/07	6,00	3,90	599	0,30	0,20
393/96 Eckrand rechts oben			494/07 mit Rand		11,00	600	0,40	0,30
mit Berlin-Stempel	3,00		494/07 Paare	15,00	15,00	601	0,50	0,30
393/96 Paare	5,90		494/07 Viererbl.	29,00	29,00	602	0,30	0,20
397/400	0,55	0,40	508	0,30	0,25	603/06	1,35	0,90
Block 3	0,60	0,55	509	0,30	0,20	607/10	1,50	1,35
401	0,20	0,15	510/13	1,00	1,00	611 A	0,35	0,20
403 ARd	0,80		514	0,30	0,30	611 C	1,65	3,30
404 ARc	1,00		515	0,30	0,20	611 D	1,65	3,30
404 ARd	2,90		516	0,30	0,25	611 R 3er Streifen	1,00	
406 ARc	2,00		517/20	1,30	1,45	611 Paar	1,00	1,00
408 R Fünferstreifen mit			521	0,25	0,15	612	0,55	0,30
schwarzer Nummer	6,00		522	0,30	0,20	613	0,35	0,30
408 ARb	3,90		523	0,50	0,30	614 A	0,20	0,15
410 ARb	6,50		524/27	1,00	1,00	615 A	0,25	0,15
402/11	5,00	5,00	528	0,30	0,25	615 C	0,25	0,75
402/11 OR Oberrand		15,00	Block 5	0,30	0,30	615 D	0,25	0,75
403/07 C/D	7,20	9,00	529/31	0,85	0,40	614/15 A	0,45	0,25
402/11 mit Rand links		11,00	532/40 A I	2,00	1,65	614 R Nummer	0,80	
402/11 Paare	12,00		532/40 R 3er Streifen	12,00		615 R Nummer	1,00	
412/15	0,75	0,85	532/40 C I + D I	2,70	3,60	614/15 R 3er Streifen	1,20	
416	0,20	0,15	532+34 A II	3,50	5,50	614/15 Paare	1,00	1,00
417	0,15	0,15	532/40 Paare	6,00	6,00	616	0,50	0,40
418/21	0,90	0,90	532/40 Viererbl.	11,00		617/20	1,50	1,50
422	0,20	0,15	541	0,30	0,20	621/23	1,00	1,00
423/25	0,65	0,55	542	0,20	0,15	624	0,30	0,20
426	0,40	0,40	543	0,20	0,15	625/26	0,70	0,40

MiNr	xx	o						
			731	0,60	0,50	807/10	2,55	2,70
			732-33	1,45	1,45	811/12	1,95	6,00
weiter Berlin			734	0,50	0,40	811/12 Paare	5,00	
627	0,40	0,30	735/38	2,85	3,00	813	0,40	0,40
628	0,40	0,20	739	0,50	0,40	814/15	1,50	2,40
629/32	1,50	1,50	740	0,40	0,30	814/15 R 5er Streifen	9,00	
633	0,40	0,35	741	0,70	0,60	814/15 Paare	3,00	
634/36	1,10	0,75	742	0,40	0,30	816	0,50	0,80
637	0,35	0,25	743	0,35	0,25	816 Paar	1,00	
638	0,35	0,25	744/47	2,55	2,55	816 R 5er Streifen	2,50	
639	0,35	0,25	748	0,65	0,40	817	0,45	0,40
640	0,40	0,30	749	0,45	0,40	818/21	1,95	2,10
641/44	1,50	1,50	750	0,70	0,65	822	0,20	0,20
645/46	0,90	0,85	751/52	1,50	1,65	823	0,30	0,20
647	0,30	0,20	753	0,40	0,45	824/28	5,40	
648	0,30	0,20	754/57	2,40	2,55	824/28 Oberrand	7,00	
649	0,50	0,30	758	0,35	0,40	829	0,50	0,45
650/53	1,65	1,50	759	0,65	0,50	830	3,30	13,50
654	0,30	0,25	760	0,65	0,50	831/32	1,05	1,50
655/57	1,00	0,80	761/63	1,65	1,50	831/32 Paare	2,00	
658	0,35	0,25	764	0,65	0,50	831/32 R	2,75	
659	0,50	0,35	765/68	2,40	2,40	833	0,15	0,66
660/63	1,50	1,50	769	0,35	0,35	834/35 A	2,25	3,60
664/65	1,00	0,70	770/71	1,20	2,00	834 C / D	5,40	8,40
666	0,40	0,25	770/71 Paare	1,90		834/35 R		12,00
667	0,30	0,20	772/75	1,50	1,45	834/35 Paare	5,00	
668/72	5,40	3,30	Block 8	1,50	1,50	836/37	2,00	2,20
673/77 A	3,30	2,40	776	0,70	0,55	838/41	3,60	3,90
673/77 R 3er Streifen	10,00		777/78	1,50	1,50	842	0,40	0,45
674 C	1,35	2,25	779	0,40	0,40	843	0,50	0,50
674 D	1,35	2,25	780/83	2,00	2,25	844/45	4,20	12,00
673/77 Paare	7,00	7,00	784	0,30	0,30	844/45 rechte Ecke oben	28,00	
678/79	0,90	0,65	785	0,50	0,40	844/45 Paare	14,00	
680/83	2,40	2,25	786	0,35	0,35	848/49 Paare	11,00	
684	0,65	0,45	787	0,50	0,40	846	0,70	0,70
685/87	1,50	0,90	788	0,50	1,50	847	0,60	0,60
688	0,60	0,30	788 Paar	1,00		848/49	4,80	12,00
689/92	2,55	1,65	789/92	1,95	2,00	850	0,55	0,50
693	0,70	0,60	793/96 A	2,00	1,65	851	0,65	0,65
694/97	2,40	1,95	793/96 R jeweils im			852/54	3,60	3,30
698/99	1,50	1,20	senkrechtem Dreierstreifen			855	0,35	0,35
700	0,35	0,25		5,00		856	0,35	0,35
701	0,40	0,30	794/96 C / D	13,50	29,00	857	0,70	0,60
702	0,65	0,50	793/96 Paare	3,00		858/59	1,20	1,20
703/06	2,25	2,25	797	0,35	0,35	860	0,95	0,85
707	0,35	0,35	798/99 A	1,90	1,90	861	0,70	0,60
708/11	2,40	1,95	798 C / D	0,90	2,00	862	0,70	0,60
712/15	2,40	1,95	798/99 R	4,30	4,30	863	0,10	0,15
716/18	2,40	1,95	798/99 R 5er Streifen	15,00		863 Paar	0,50	1,00
719	0,40	0,30	798/99 Paare	4,00		863 R	0,25	
720	0,35	0,25	798/99 Viererblock			864/65	3,30	3,60
721	0,45	0,25	mit Oberrand	6,00		866	0,75	0,75
722	0,70	0,50	800	0,75	0,75	867	1,00	0,75
723	0,40	0,30	801/03	1,95	1,80	868/71	3,30	3,60
724/27	3,90	3,00	804	0,55	0,50	872	0,75	0,75
728	0,40	0,30	805	0,35	0,35	873	0,65	0,60
729	0,40	0,40	806	0,15	0,55	874	0,85	1,80
730	0,35	0,30	806 Paar	0,30		874 R		3,30

MiNr	xx	o	H.-Blatt 14	1,75		293/95	5,90	7,00
weiter Berlin			H.-Blatt 15	1,50		293/95 geprüft		19,00
874 Paar	2,50		H.-Blatt 16	3,25		296	1,80	3,90
875	1,50	1,20	H.-Blatt 18	4,90	4,90	297/98 geprüft	89,00	
876-78	3,30	3,60	H.-Blatt 19	1,00	3,60	297/98 Pracht		39,00
879	1,00	1,10	H.-Blatt 20	4,90	9,00	299/03 St.Gf.	22,50	32,50
Berlin Automarkenmarken			H.-Blatt 21	8,90	8,90	299/03 auf Einschreibbrief		110,00
Satz VS 1			H.-Blatt 22	6,90	17,00	304	5,90	
(-,10 bis 3,-)	19,00	29,00	H.-Blatt 23	14,00	25,00	305	2,90	3,90
Satz VS 2			Berlin Zusammendrucke			306	1,20	
(-,05 bis 1,45)	8,50	19,00	W 13	19,00		307	1,10	0,85
Berlin MH Markenheftchen			S 1		2,00	308	1,25	1,90
MH 3 a	6,80		Dürer			309/13	17,50	
MH 5 a	4,90		K 3 - KZ 1	1,60	3,90	314/15	3,50	
MH 5 b	4,90		Zwinger Dresden			316	3,50	5,50
MH 6 a	2,60		K 4 - KZ 2	0,80	1,20	317	0,90	0,45
MH 7 a	2,50		Brandenburger Tor			318	1,90	0,45
MH 8 a	4,40		W 41 - KZ 4	3,50	9,00	337 geprüft		29,00
MH 9 a	7,70		Unfallverhütung			319/37	15,00	
MH 9 c I	7,70		W 46 - KZ 5	5,00		319/37 Gefälligkeit STP.		22,00
MH 9 d I	7,70	6,90	W 51 - W 60	9,00	22,00	338/40	5,40	
MH 9 d II	7,70		Burgen + Schlösser			341	1,30	0,70
MH 10 a I	9,00		W 61 - W 66	3,90	9,00	342	2,20	
MH 10 a II	3,30	5,00	W 67 - W 74	2,90	4,90	343	1,00	
MH 10 a II mZ	6,00		W 75 - W 78	5,50	15,00	344/46	4,90	
MH 10 ba	3,30		W 79 - W 82	5,50	9,00	347	1,60	
MH 10 ba mZ	6,00		Sehenswürdigkeiten			348	1,10	0,50
MH 10 bb	7,70		W 83 - W 88	19,00	39,00	349	3,50	3,50
MH 11 a	2,30	1,80	W 89 - W 98	39,00	69,00	350	1,50	1,50
MH 11 b	2,20	3,00	SAARLAND			351/53	2,25	2,20
MH 11 ca	1,90		206/25	3,50	9,00	351/53 FDC 3 Briefe		15,00
MH 11 cb	3,60		226/38 II	4,00		354/56	1,40	1,60
MH 11 eb	4,90		246 Br	5,00		354/56 geprüft		3,00
MH 11 ec		4,00	239/51	19,00	7,50	357	0,25	0,25
MH 11 f	2,30	2,30	254	8,00		358	0,25	0,25
MH 11 f PF II	3,00		252/54	18,00	15,00	359	0,25	0,25
MH 11 g	2,00		255/59 Falz	8,00		360	0,30	0,30
MH 11 h	1,50		255/59	18,00		361	0,50	0,50
MH 11 i	2,90		260/61	2,50	2,50	362/64	0,60	0,60
MH 11 o		3,00	260/61 geprüft		5,90	365/67	1,50	1,50
MH 11 p	3,30		263 II	3,00		368	0,20	0,20
MH 12 a	4,00		262/63	4,00		369	0,20	0,20
MH 12 b	4,00	9,00	264	2,90	0,20	370	0,20	0,20
MH 12 ca	4,00	9,00	265 I geprüft Briefstück		15,00	371/72	0,50	0,50
MH 13 a	5,80	7,00	266 geprüft		16,00	373/75	0,35	0,35
MH 13 b	7,90		265/66	14,00		376/78	0,35	0,35
MH 13 c	5,90		267/71 Falz	12,00		379	0,10	0,10
MH 14	7,00	19,00	267/71	44,00		380/99	9,00	19,00
MH 15	15,00	25,00	273 II	3,00		400	0,10	0,10
Berlin Heftchenblätter			272/88	39,00	8,00	401	0,10	0,10
H.-Blatt 11 A	2,50		289	6,50		402/03	0,75	0,75
H.-Blatt 11 B	2,50		290	4,80	3,00	404/07	0,60	0,60
H.-Blatt 12 a	2,80		291	25,00		408	0,10	0,10
H.-Blatt 13	3,90		291 auf Sonderkarte		49,00	409/28	19,00	25,00
			292	7,90		429/30	0,25	0,25
			292 auf Sonderkarte		29,00	431	0,15	0,15
						432	0,10	0,10
						433/34	0,20	0,20

MiNr	xx	o	53 Type II geprüft	6,00	5 x senkrechtes Paar gepr	1,00
			54 geprüft	4,50	7 zaa St gepr	10,00
weiter Saarland			54/55 I	4,50	7 zaa gepr	3,00
435	0,10	0,10	54/55 geprüft	10,00	9 z PF V geprüft	10,00
436	0,10	0,10	56/57	3,50	1/9	1,50 3,75
437	0,10	0,10			10 By geprüft	15,00
438	0,10	0,10	RHEINLAND-PFALZ		10 By Viererblock Ecke oben	
439/40	0,80	1,00	12 PF I	2,50	rechts geprüft	45,00
441/44	0,75	0,75	1/15	0,90 5,00	12 A geprüft	6,00
445	0,10	0,10	28 y Br U	7,90	12 PF IV	4,00
446	0,10	0,10	16/29	11,90 11,00	12 PF V	4,00
447	0,10	0,10	30/31	1,90	12 Ay Eckrandpaar	
448	0,15	0,10	32/41	59,00	Plattenummer	
Saarland Dienstmarken			42/45 Falz	13,00	Pracht	15,00
33 geprüft		7,20	42/45	25,00	12 Ay Eckrandpaar	
33 geprüft Briefstück		6,90	Block 1	42,00	Plattenummer	19,00
33 L geprüft		25,00	46/48 Falz	4,50	13 Ax geprüft	6,00
34 L geprüft		25,00	46/48	10,00	10/15	1,25 7,50
33/44	55,00		49/50 Falz	3,90	17 b C gepr	7,00
			49/50	8,50	21 Cz gepr Falz	15,50
Französische Zone			51 geprüft	5,00	24 I	1,50
			51/52 Falz	3,20	27 Bz geprüft	4,00
			51/52	4,70	27 Bz r4	4,50
Allgemeine Ausgabe			WÜRTTEMBERG-		29 PF V	7,00
5 geprüft		13,00	Hohenzollern		30 PF VIII	10,00
13 auf R-Brief Kurzbefund			1/13	1,45 6,00	30 PF XIX	9,00
Straub BPP Marke einwandfrei			1/13 Satzbrief Einschreiben	9,00	31 Az r4	4,00
Umschlag gefaltet		39,00	14/27	22,00 11,00	33 PF III	5,00
1/13	9,00		28/37	75,00	33 PF V	5,00
			28/37 (37 geprüft)	79,00	33 PF VI	5,00
BADEN			38/39	6,50	33 PF IX	5,00
2 yv Type I 3er OR		3,50	40/43 Falz	27,00	34 aAz	13,50
2 yv Type III OR		1,50	40/43	52,00	34 aDz	13,50
2 yv Br u Type I		5,50	Block 1	55,00	34 aCz	12,00
8 PF I		2,50	46 auf Brief EF SSt.	25,00	16/35	25,00
9 PF I		2,50	44/46 Falz	5,50	37 I K geprüft	1,50
13 PF I		4,50 4,90	44/46	15,00	38 I K geprüft	1,50 3,00
1/13		1,40 4,90	47/48	3,50	40 I K geprüft	1,00
1/13 Satzbrief Einschreiben		9,00	49/50 Falz	3,00	44 I K geprüft	1,50
14/27		12,00 9,00	49/50	3,50	49 I a geprüft	25,00 110,00
28/37		69,00	51/52	6,50	36/51 I	9,00
38/41 Falz		8,50	51/52 geprüft	9,00	38 II c geprüft	24,00
38/41		14,00	Zwangszuschlagsmarken		42 II c Farbbestimmung Befund	
Block 1 A+B		29,00	Notopfer		Bernhöft ARGE	110,00
42 geprüft		29,00	2 b	4,90 1,90	42 II DD geprüft	6,00
43 geprüft		25,00	3 a	1,60 1,50	43 II d geprüft	29,00
42/45 A Falz		12,00	3 c	1,60 1,50	47 II K geprüft	5,50
42/45 A		35,00	BIZONE		47 II DD geprüft	5,20
Block 2		42,00	<i>(Amerikanische & britische Zone)</i>		48 II K geprüft	1,30
46 I Falz		3,50	1 x geprüft	4,00	A 49 Ila DD gepr	15,00
46 I		9,00	2 z St geprüft	8,00	A 49 Ila K gepr	2,90
46 II geprüft		225,00	3 y senkrechtes Paar gepr	4,00	51 II K gepr	6,50
49 geprüft		19,00	4 x Paar geprüft	4,00	51 II DD gepr	5,90
47/49 Falz		5,90	4 y Viererblock geprüft		36/51 II	9,00
47/49		18,00	Wehner BPP	39,00	53 I b P OR dgz.	
50/52 Falz		6,50			Farbbestimmung Befund	
50/52		14,00			Bernhöft einwandfrei Attest	
53		1,50			Schlegel BPP	210,00

MiNr	xx	o
weiter Bizone		
54 I geprüft	0,60	
57 I geprüft	3,90	
58 I	1,70	
62 I AF01	17,00	
63 I	0,90	
65 I	1,25	
66 I	1,25	3,00
67 I	2,50	5,90
68 I	2,50	
52 II geprüft	10,90	
53 II geprüft	17,00	
54 II geprüft	19,00	
55 II DD geprüft	12,00	
56 II geprüft	115,00	
57 II geprüft	5,90	
58 II	0,90	3,90
59 II geprüft	18,00	
60 II geprüft	22,00	
61 II geprüft	5,50	
62 II geprüft Falz	7,90	
63 II	0,80	1,90
64 II geprüft	29,00	
65 II	1,40	
66 II	1,90	
67 II	1,00	4,90
68 II	1,00	4,90
I/I geprüft	9,20	
II/I geprüft Falz	4,80	
VII/I geprüft	69,00	
VIII/I geprüft Pracht	12,00	
I/II geprüft	25,00	
III/II geprüft	39,00	
V/II	27,00	
VIII/II geprüft	32,00	
XI/II geprüft	32,00	
I/IX II einwandfrei Attest Schlegel BPP	480,00	
69 PF. I	2,50	
69 WB		3,00
69 XB	14,00	
70 XA	3,00	
70 XB	9,00	
69/72	3,80	6,50
80 I WD		4,50
92 WA einwandfrei Kurzbefund Stemmler BPP	25,00	
92 WA Seitenrand einwandfrei Kurzbefund Stemmler BPP	35,00	
96 eg Typ III WA	19,00	
73/96 wg weite Zähnung	49,00	
73/97 eg enge Zähnung (50Pfg. Kurzbefund)	290,00	

73/97 eg enge Zähnung	22,00	
97 I YD gepr. Falz	7,00	
99 I YB gepr Pracht	9,00	
100 I YB gepr Pracht	9,00	
100 I YD einwandfrei Kurzbefund Stemmler BPP	19,00	
97/100 I	16,00	
97 b II YB geprüft Pracht	12,00	
98 II YB geprüft Pracht	15,00	
99 II YB einwandfrei Kurzbefund Stemmler BPP		
97/100 II geprüft Pracht	90,00 65,00	
97/100 II	4,00	
101/02	4,50	5,50
103/05	4,50	3,50
Marken aus Bl.1	9,00	
Block 1 a Falz	15,00	
Block 1 a geprüft	42,00	
Block 1 a Kurzbefund Zähnung angetrennt	59,00	
Block 1 a Tagesstempel geprüft BPP	95,00	
Block 1 c geprüft	260,00	
106/07	7,90	11,00
108/10	13,00	14,00
108/10 auf Goethe-Karte mit Sonderstempel	19,00	
Flugpost-Zulassungsmarke		
1 FZa	0,20	2,00
Flugpost-Markenheftchen		
MH FZ 1	16,00	
H-Blatt FZ 1	1,90	
Ganzsache		
Behelfsausgabe		
P 792 II a	19,00	
Zwangszuschlagsmarken		
1 W	0,10	
2 AW	0,15	
2 AZ	0,15	
2 BBZ	0,20	
2 CZ	0,15	
2 EZ	0,40	
6 Z	0,20	
8 X	0,20	
8 Z	0,25	0,15

BUND

(Bundesrepublik Deutschland)

112 PF VII einwandfrei Kurzbefund Schlegel BPP		69,00
111/12	28,00	9,00
111/12 geprüft	32,00	
114 PF II geprüft	39,00	
115 PF IV Kurzbefund	59,00	
113/15	22,00	25,00
113/15 geprüft		27,00
116 Falz	6,00	
116	16,00	8,00
116 geprüft	19,00	
120	16,00	25,00
117/20	27,00	34,00
117/20 geprüft	30,00	
117/20 auf Blanko-Karte		16,00
121/22	27,00	18,00
121/22 auf Blanko-Karte		12,00
123 geprüft	1,50	
124 geprüft	1,60	
124 geprüft Eckrand oben rechts	4,90	
124 Paar	3,90	
125 geprüft	5,90	
125 waag. Paar auf Karte		6,00
125 Viererblock mit PF I Befund BPP Pracht		95,00
125 PF. II Pracht		11,00
125 Paar		3,00
125 Viererblock		6,50
126 geprüft	5,90	
127 geprüft	6,60	
128 geprüft	3,90	
128 OR Oberrand	2,90	
128 Paar	6,00	2,00
129 geprüft	13,50	
129 PF I geprüft		15,00
130 geprüft	3,30	
130 Paar	5,00	
131 geprüft	30,00	
132 Falz	5,00	
132 geprüft	15,00	
133 geprüft	35,00	
134 geprüft Pracht	19,00	
135 gepr Pracht	29,00	
135 geprüft	40,00	
138 geprüft	149,00	
123/38 geprüft	550,00	
123/38 geprüft BPP (136 Befund, 138 Kurzbefund)	590,00	
123/38 aktuelles Fotoattest Schlegel BPP	690,00	
123/38		15,00

MiNr	xx	o						
			177/96 geprüft	79,00			256	0,20 0,20
			177/96		9,90		257	0,60 0,60
weiter BUND			179/85 Y (4 Werte) Heuss				258	0,20 0,25
139/40 Falz	22,50		liegendes Wasserzeichen				260 xv R	9,00
139/40	45,00	33,00		19,00			206 xv R 5er-Streifen	
141/42	22,00	20,00	179/260 y Heuss lumogen					19,00
143/46	33,00	29,00		19,00			260 xw R	7,80
147 Falz	7,00		179/260 y Heuss lumogen				263 xw R	6,90
147	17,00	5,00	geprüft BPP		179,00		263 xv	5,90
148	0,50	0,50	196 xXv Oberrand	3,90			263 xw Z	15,00
149	3,00	1,20	197	4,00	2,25		265 xw Paar	15,00
150 Falz	3,00		198	0,55	0,30		265 Luftpostbrief nach England	
150	6,00	4,00	199	2,90	2,00			3,00
151	3,50	3,00	203	7,20	9,00		259/65 xw Paare	48,00
152 Falz	1,50		203 Luftpostbrief		7,90		259/65	19,50 3,00
152	3,00	4,00	200/03	12,00	12,00		266	0,65 0,25
153/54	7,00	9,00	204	2,50	0,35		267	0,25 0,25
155 Falz	2,00		205/08	6,00	4,00		268/69	2,40 0,30
155	4,00	2,00	209	2,50	0,80		270/73	6,80 7,50
158 Type I	7,50	5,00	210	5,20	2,60		274/75	0,60 0,60
159 geprüft	19,00	15,00	211	3,90	2,00		276	0,55 0,30
156/59	29,00	20,00	212/13	4,80	3,00		277	1,00 0,40
160	1,20	1,00	214	3,80	0,65		278	1,00 0,40
161	11,00	4,00	215	1,80	0,35		279	0,55 0,30
162 Falz	1,90		216	3,50	1,60		280	0,50 0,30
162	4,00	2,50	217/18	5,80	10,00		281/82	0,65 0,40
163 Falz	3,90		219	3,30	1,40		283	0,45 0,30
163	6,00	6,00	220	1,30	1,40		284	0,25 0,20
164 Falz	1,80		221	1,30	1,90		285 X	4,50 6,00
164	4,50	1,50	225 Luftpostbrief		7,90		285 Y lieg. WZ	3,60 8,00
165	1,40	0,15	222/25	10,00	10,00		286/87	2,40 3,50
165 Postkrieg auf Weihnachtskarte		4,90	226 x	0,15	0,25		288	0,30 0,25
166	7,50	6,00	226 y lumogen	0,15	0,35		289	0,30 0,25
167/70	19,00	10,00	227	2,40	1,50		290	0,30 0,25
171/72	11,00	12,00	228	0,40	0,25		291	0,30 0,25
177 Paar		3,00	229	1,20	2,00		292	0,20 0,25
177 Viererblock		6,00	230	2,50	4,00		293	0,30 0,25
179 Paar		2,00	231	0,40	0,35		294	3,75 4,50
179 y geprüft lumogen		15,00	232/33	4,00	5,60		295/96	1,60 0,35
179 y lumogen Paar		8,90	234	0,45	0,20		297/00	4,00 4,50
179 xWv R	0,90		235/36	4,00	5,00		301	0,30 0,20
173/76	20,00	22,00	237	1,60	1,40		303 R	0,90
181xWw R	1,20		238	1,20	1,10		304 R	2,00
183 xWw R	9,50	1,20	239	1,70	1,50		302/06	6,00 1,50
184 xWw R	6,50		240	1,60	1,50		302/06 OR	7,00
185 xWw R	17,00		241/42	2,90	0,80		307	0,25 0,25
185 y R	7,00		243/46	6,00	6,00		308	0,25 0,25
186 xWw R	5,90		247	0,80	0,40		309	1,10 0,80
187 Paar	25,00		248	0,80	0,40		310/11 a	1,25 2,50
189 geprüft einwandfrei			249	0,25	0,30		310/11 b	0,25 0,60
Schlegel BPP	59,00		249 I großes Briefstück		7,00		312	0,25 0,25
189 einwandfrei Kurzbefund			251 PF I	14,00			313	0,25 0,25
Schlegel BPP	69,00		250/51	2,00	3,75		314	0,20 0,20
194 xXw Paar	3,00		252	0,70	0,35		315/19	6,00 8,90
195 xXw Paar	3,00		253	0,30	0,30		Block 2	8,00 10,00
196 xXw Paar	6,90		254	0,30	0,30		Block 2 Ersttagstempel	15,00
177/96 Falz	25,00		255	0,30	0,30		Block 2 FDC	25,00
			255 PF I	9,00			320/21	0,85 0,35

MiNr	xx	o						
weiter BUND								
322/25	2,50	3,25	1028 Paare	0,80	1,00	1746 Paar	5,20	
348 y Sechserblock		3,50	1028 R Nummer	1,00	1,00	1757/61 Kleinbogen		15,00
348 y Zehnerblock senkr.		5,00	1037/38 Paare	0,90	0,90	1772 PF I	1,00	
350 x Paar		2,50	1037/38 mit Nr.	1,00	1,00	1792 PF I	5,00	
350 y Viererblock		3,20	1065 Kleinbogen	7,00	7,00	1804 PF I	4,40	
353 y Paar		5,90	dito auf FDC		6,90	1807 PF I	4,00	
347/55 x Paare	3,90		1134/38 Paare	7,90		1809 PF I	7,00	
Block 3 FDC		29,00	1139/43 Paare	3,50	4,50	1835 PF I	4,80	
367/68 xv	2,50		1154 PF I	6,00		1854 PF I	4,40	
454 R		0,90	1239 PF I	5,00		1865 PF II	6,00	
455 R		0,60	1271 PF I	6,00		1881 PF I	4,00	
456 R		0,60	1271 PF V	9,00	8,00	1882 PF I	8,30	
459 R	16,00	16,50	1322 PF I	1,90	1,90	1901 PF I	2,00	
460 R	19,00		1339/42 Paare	2,50	2,50	1902 PF I	4,80	
454/61 Oberrand		6,00	1347 I im Viererblock		5,90	1902 PF II	4,80	
454/61 linke obere Ecke		9,00	1347/48 Paare	2,90	2,90	1903 PF I	6,00	
454/61 R		35,00	1374/75 Paare	1,90		Block 37 PF I	7,90	
454/61 Paare	8,80	13,00	1379/81 Paare	3,20		1910 PF I	4,90	
473 PF I	5,00		1395 PF IV	2,50	1,90	1913 PF II	4,00	
479 Postkrieg auf Brief		4,90	1399 u mit Nummer			1932 5er Nummer	1,50	
489/503 Paare	9,00		Fünferstreifen	2,00		1934 PF I	4,90	
489/503 Viererbl.	17,00		1398/01 Paare	1,90		1943 PF I	3,60	
506 v DZ „7“	4,90		1407 u mit Nr.	2,40		1949 PF I	3,60	
507 v 5er Nummer	1,80		1406/07 mit Nr. im			1950 I	3,60	
506/10 R	8,00	4,90	Dreierstreifen	3,00		1953 L	9,90	
506/10 Paare	8,00		1406/07 Paare	2,90		1954 PF I	4,00	
506/10 Viererblock		15,00	1468/69 Paare	0,90	1,60	1962 L	9,00	
			1477 PF I	2,90		1962 I Kleinbogen		
520 PF I	5,00	9,00	Block 22 PF I	4,90		mit Runen	12,00	18,00
553 PF I		9,00	Block 22 PF II	4,90	4,90	1962 II Kleinbogen		
635/45 Viererbl.	15,00		1505 PF II	5,00		ohne Runen	5,00	6,00
689/92 Viererblock	7,00		1522 PF I	4,00		1965 PF II	4,00	
700 ARd		1,50	1535 mit Nummer	1,40		1966 PF I	4,00	
700 Paar		6,00	1535 Paar	1,90	1,90	1975 PF I	5,00	
701 Paar		6,00	1537 PF I in Zusammendruck			1976 PF I	5,00	
702 Paar		2,50	W Zd. 10	6,00		2007 PF I	4,00	
703 Paar		5,90	1562 u mit Nr.	2,90		2028 PF I	5,00	
703 ARd	16,00		1562 Paar	2,50	2,50	2028 PF II	5,00	
694/703 Paare	17,00		1567 PF I	5,00		2028 PF III	5,00	
694/703 mit Nr.	3,90	2,90	1573 PF I	4,50		Block 40 PF I	16,00	
727/32 Viererbl.	13,00		1573 PF III	4,50		Block 41 PF I		7,90
773 mit Nr.	0,70		1583 x	13,00	13,00	Block 49 PF I	7,00	
773 Paar	1,60	2,50	1583 x PF I	25,00		2103 PF I	5,00	
822 PF II	4,00		1583 y	0,50	0,50	2105 PF II		5,00
822 PF III		5,00	1597 PF I	6,00		Block 52 PF I		5,00
913/20 A II Letterset		17,00	1623 I mit Nr.	2,50		Block 52 PF II		5,00
	7,90		1623 Paar	4,20	4,20	2245 PF II		8,00
914 A II 3er-Streifen		2,30	1625 PF I	4,00		2255 II Eckrand	19,00	
	2,30		1665 I mit Nr.	1,50		2255II Pracht		8,90
823 PF II gepr	5,90	9,90	1665 Paar	2,00	2,50	2278 A I	1,80	
913/20 Paare	5,00	8,00	1679 I mit Nr.	3,20		2278 A II	2,00	
995/99 Paare	4,00	5,00	1679 Paar	4,20	4,20	2278 C I	4,30	
995/99 mit Nr.	3,50	3,50	1689 PF IV		1,90	2278 C II	6,00	
1023 Kleinbogen	7,00	7,00	1691 mit Nr.	3,90		2366 PF I		9,00
dito auf FDC		7,00	1691 Paar	5,90		2420 PF II	7,00	
			Block 27 PF. I	3,00	3,00	2735 Kleinbogen		4,00
			Block 28 PF. I	5,00		3280/81 R 5er Streifen		
			1746 mit Nr.	3,30				9,50

MiNr	xx	o
Unser Bundesrepublik Lager führen wir bis zu den aktuellen Neuheiten.		
Alle DM Marken, die hier nicht gelistet sind, berechnen wir mit 40% vom Michelwert, Beispiel:		
MiNr	**	o
2091	0,64	0,44
Alle Euro Marken, die hier nicht gelistet sind, berechnen wir mit dem Nominalwert plus 50%, Beispiel:		
MiNr	**	o
3520	1,20	1,20

Bund Automatenmarken

1 VS 1 (1981)	10,00	
1 VS 2 (1982)	8,00	12,00
2.1 VS 1 (1993)	7,00	
2.2.1 VS 1 DBP	5,00	
2.2.1 VS 4 DBP	9,00	
2.2.3 VS 2		
Posthorn	7,00	
3.1 VS 1 DBP	70,00	
3.2 VS 1 (1999)		
Posthorn	39,00	
3.3 VS 2	39,00	
3.3 VS 3	19,00	19,00
4.1 VS 1 (2002)		
Posthorn	24,00	
4.1 VS 2		23,00
5.1 VS 1 (2002)	15,00	
Briefkasten		
5.1. VS 2	9,00	
5.1. VS 5	11,00	
5.1. VS 12	19,00	
6 VS 1 (2008)	6,00	5,00
6 TS 1		9,00
7 VS 1 (2008)	6,00	5,00
8 TS 1 (2017)	14,00	
8 ES 1	4,70	
9 TS 1 (2017)	15,00	
9 ES 1	4,70	
10 TS 1 (2018)	48,00	

Bund Zusammendrucke

W 1	19,00	9,50
W 2	4,50	
W 3 Falz	5,90	
W 3	15,00	
S 1		3,00
S 5 Falz	6,00	7,00
S 9 Falz	2,00	
S 9	5,90	1,00
W 4	3,90	3,90
W 5	3,90	

W 6	3,90	
W 7	2,00	1,65
W 7 mit HAN	24,00	
S 13	3,90	
S 17	0,30	0,25
S 19	0,30	0,25
S 21		2,90
S 25	1,95	1,60
S 29	3,90	2,00
S 33	0,60	0,40
S 34	0,90	
S 36	1,30	1,90
W 8	2,00	2,00
W 9	2,90	2,90
W 10	2,90	2,80
W 11	0,35	0,40
W 12	0,20	0,25
W 13	4,90	4,90
W 14	4,40	4,90
W 15	4,40	4,90
WZ 12	6,20	
S 37	2,60	1,50
S 41		1,90
S 45		4,00
W 17 x	3,90	6,90
W 18 x	3,90	6,90
W 19 x	0,25	0,35
W 20 x	0,35	
W 21 x	0,25	0,35
W 22 x	0,60	1,90
W 23 x	0,60	1,75
S 49 x	2,00	
W 17 y II	2,60	
W 18 y II	2,80	
W 19 y II	0,80	1,60
W 20 y I	0,90	
W 20 y II	0,50	2,40
W 21 y II	0,40	
W 22 y II	17,00	
W 23 y II	17,00	
WZ 15 a IV y II	29,00	
WZ 15 b y II	25,00	
WZ 16 a IV y II	5,90	
WZ 16 b y II	4,50	
S 49 y I Falz	9,00	
S 49 y I	25,00	
S 49 y II geprüft	19,00	
S 50 y II	29,00	
S 51 y II	19,00	
S 52 y II	22,00	

Dürer

K 1 - KZ 1	1,50	4,00
------------	------	------

Albertus/Luther/Bach

K 2 a - KZ 2	1,45	2,90
--------------	------	------

Albertus/Tegel		
K 4 - KZ 4	3,75	5,00

Brandenburger Tor

W 24 - KZ 7	3,75	6,00
-------------	------	------

Unfallverhütung

K 10 - KZ 9 a	6,00	6,00
---------------	------	------

Unfallverhütung

W 38 - KZ 9 b	8,00	
W 43 - KZ 10	7,00	
W 47 - W 56	12,00	12,00

Olympiade

W 30 - SZ 2 b	49,00	
---------------	-------	--

Burgen + Schlösser

W 57 - W 62 I	4,00	4,00
W 61 II - W 70 II		4,90
W 71 - W 74	8,50	8,50
W 75 - W 78	3,50	3,50
W 79 - W 84 v	6,20	

Sehenswürdigkeiten

W 79 - W 84 u	5,90	7,00
W 79 - W 84 v	6,50	
W 85 - W 94	8,00	17,00
W 95 - W 96	1,10	1,10
W 97 - W 100	1,50	1,50
W 101 - W 106	9,00	12,00
W 107 - W 112	8,00	8,00

Sportausgaben + Sonderausgaben

W 113 - S 56 aus MH 47	9,00	
W 119 - S 22 aus MH 84		12,00
W 129 - S 60 aus MH 106		39,00 49,00
W 139 - S 62 aus MH 107		12,80
W 143 - S 65 aus MH 109		35,00 35,00
W 148 - S 69 aus MH 111		39,00 39,00
W 158 - W 160 aus MH 114		19,00 19,00
W 161 - W 163 aus MH 115		15,90 15,90
W 164 - W 166 aus MH 120		19,00 19,00
W 167 - W 169 aus MH 122		19,80 19,80
W 170 - W 172 aus MH 125		19,80 19,80
W 173 - W 175 aus MH 126		17,00 17,00

MiNr	xx	o					
			3012 R Einzelmarke mit Nr		MH 16 d	1,50	
			1,00		MH 17	3,90	
weiter BUND			3012 senk.Paar	4,50	MH 19 a	6,40	
			3070 R 5er Streifen	15,00	MH 20 a	5,00	8,00
Zusammendrucke aus Blocks und Dreierstreifen			3070 senk.Paar	7,00	MH 20 b	19,00	
315/19 6 Zsdr.		25,00	3086 waag.Paar	5,00	MH 20 d I	6,50	
431/38 14 Zsdr.	14,00	14,00	3138 senk.Paar	10,00	MH 20 d II	8,00	
596/98 2 Zsdr.	1,00	1,00	3145 R 5er Streifen	14,00	MH 21 a II	3,00	4,50
684/87 5 Zsdr.	6,00	6,00	3145 R Einzelmark mit Nr.	9,00	MH 21 b I	1,90	
871/73 3 Zsdr.	2,50	2,50	3145 senk.Paar	3,50	MH 22 I a	1,80	2,50
923/25 3 Zsdr.		2,90	3203 R 5er Streifen	8,80	MH 22 I c	1,80	1,80
980/81 Tag der Briefmarke			3203 senk.Paar	5,00	MH 22 I d	1,80	2,00
W Zd. 1 - 4	3,60	3,60	3227 R Einzelmarke mit Nr.	1,50	MH 22 I i	1,50	
1156/60 5 Zsdr.	4,50	4,50	3227 R senkrechter 2er		MH 22 I ad K1	1,80	
1215/17 3 Zsdr.		4,30	Streifen mit Nr.	2,90	MH 22 I ad K2	1,80	
1255/56 Mophila			3227 waag.Paar	2,50	MH 22 I ad K2 mZ	3,20	
W Zd. 5 - 8	15,00		3229 R 5er Streifen	5,00	MH 22 I o mZ	3,00	
1287/89 2 Zsdr.		2,50	3229 R Einzelmarke mit Nr.	0,90	MH 22 II ad K2	4,00	
W Zd. 9-14 Weltgaskongreß			3229 waag.Paar	2,00	MH 23 b	6,00	
1537/38	9,00		3254 R 5er Streifen	20,00	MH 23 c	5,00	6,00
1545/52 Libellen			3254 R senkrechter 2er		MH 23 d	6,00	6,00
W Zd. 15-SZd.8	59,00		Streifen mit Nr.	4,00	MH 23 e	5,00	
1815/17	2,50		3254 waag.Paar	4,50	MH 24 a	3,00	3,00
1871/73	3,50		3277 waag.Paar	8,00	MH 24 c	3,20	2,90
1927/30	4,90		3277 R senkrechter 2er		MH 24 g	3,90	
2001/04	4,90		Streifen mit Nr.	8,00	MH 25 au	2,00	2,00
2051/54	4,50		3277 R Einzelmarke plus Code		MH 25 av	2,80	
2068/71	4,20		mit Nummer	4,00	MH 26 a	3,00	2,50
Blumen aus Zusammendruck-			3290 R 5er Streifen plus		MH 26 b	2,50	2,50
Kleinbogen komplett			Code	4,50	MH 27	4,00	4,00
2471/280/84		5,90	3290 senk.Paar	1,50	MH 28 a	1,50	1,50
					MH 28 b	1,50	1,50
			18 Paare aus Bogen		MH 29 a	1,75	1,75
			senkrecht oder waagrecht		MH 29 b	1,75	1,75
			(immer entgegengesetzt der		MH 30	6,50	6,50
			Rollenmarke)		MH 31 aa	3,50	3,50
			aus 2767-3290	147,00	MH 32	6,50	6,50
					MH 33	6,50	6,50
			Bund MH Markenheftchen		MH 34 I	3,75	3,75
			MH 2 a	96,00	MH 34 II	3,90	
			MH 3	12,00	MH 35	5,50	5,50
			MH 4 x u	7,00	MH 36	6,50	6,50
			MH 4 y II	22,00	MH 37	6,50	6,50
			MH 6 d	3,90	MH 38	6,50	6,50
			MH 7 a	15,00	MH 39	6,50	6,50
			MH 10 u	7,50	MH 40	6,00	6,00
			MH 12 a u	2,90	MH 41	7,00	7,00
			MH 12 b u	4,50	MH 42	8,00	6,00
			MH 13 c	3,00	MH 43	18,00	18,00
			MH 13 d	22,00	MH 44	9,00	9,00
			MH 14 a	2,00	MH 45	20,00	
			MH 15	4,50	MH 46	7,90	7,90
			MH 16 a	3,50	MH 47	6,90	6,90
			MH 16 b	19,00	MH 48 a	12,00	9,00
			MH 16 c	3,50	MH 49	17,00	
					MH 50 a B I	9,30	9,30
					MH 50 a B I	10,00	
					MH 51 a	8,25	8,25

MiNr	xx	o						
weiter BUND Markenheftchen								
MH 52	18,00		MH 109	6,50		H-Blatt 33	2,75	2,75
MH 53	6,75	6,75	MH 110	36,00		H-Blatt 35	5,00	5,00
MH 54	21,90	19,00	MH 111	6,90		H-Blatt 38	5,25	5,25
MH 55	6,50	6,80	MH 112	14,90		H-Blatt 54	6,00	6,00
MH 56	16,25	11,00	MH 113	6,50	6,50	H-Blatt 55	6,80	6,80
MH 57	14,25	14,25	MH 114	10,00		H-Blatt 56	7,00	7,00
MH 58	7,25	7,25	MH 115	6,95		H-Blatt 57	7,00	7,00
MH 59		33,00	MH 116	12,00		H-Blatt 58	7,25	7,25
MH 60	12,00	12,00	MH 117	39,00				
MH 61		13,50	MH 118	12,00		Bund FB Folienblätter		
MH 62		21,75	MH 119	16,50		FB 1 (2515)	17,00	17,00
MH 63	8,20	8,20	MH 120	7,00		FB 2 (2715)		7,00
MH 64	12,00	12,00	MH 121	12,00		FB 3 (2716)	8,00	8,00
MH 65		16,50	MH 122	6,90	6,90	FB 4 (2747)		12,00
MH 66	6,75	6,75	MH 123	22,90		FB 5 (2780)		10,00
MH 67	8,25	8,25	MH 124	18,00		FB 6 (2778)		29,00
MH 68	21,75	21,75	MH 125	7,50	7,50	FB 8 (2716)	15,00	15,00
MH 69	12,00	12,00	MH 126	7,30	7,30	FB 11 (2816)	20,00	
MH 70	8,25	8,25	MH 127 (Krypto)	19,00		FB 12 (2827/28)	20,00	
MH 71	6,75	6,75				FB 13 (2848/49)	10,00	
MH 72		13,50	Bund Heftchenblätter			FB 14 a (2850)	14,00	
MH 73	16,50	16,50	H-Blatt 3	15,00		FB 16 (2856)	17,00	
MH 74	12,00	12,00	H-Blatt 4	15,00		FB 17 (2863)	21,00	
MH 75	8,25	8,25	H-Blatt 5	15,00		FB 18 (2908)	10,00	
MH 76		8,25	H-Blatt 6	4,00		FB 19 (2915)	29,00	
MH 77	12,00	12,00	H-Blatt 6 PF I	24,00		FB 20 (2916)	9,00	
MH 78	6,75	6,75	H-Blatt 6 PF II	24,00		FB 21 (2921/22)	19,00	
MH 79	16,50	16,50	H-Blatt 7 ohne Rand			FB 22 (2923)	10,00	
MH 80	8,70	8,70		6,00		FB 23 (2929)	15,00	
MH 81	12,00	12,00	H-Blatt 8 X	8,00		FB 24 (2967)	1,50	
MH 82		33,00	H-Blatt 8 Y geprüft		79,00	FB 25 (2968)	12,00	
MH 83	12,00		H-Blatt 10 e	12,00		FB 26 (2988)	24,00	
MH 84	8,70		H-Blatt 10 fa	14,00		FB 27/28 (2995/96)	21,00	
MH 85	33,00		H-Blatt 10 g	14,00		FB 29 (3003)	15,00	15,00
MH 86	7,00		H-Blatt 11	2,00		FB 30 (3009)	18,00	18,00
MH 87	12,00		H-Blatt 12 a	1,75		FB 31 (3016)	8,00	
MH 88	8,00		H-Blatt 12 b	1,50		FB 32 (3021)	29,00	
MH 89	8,00		H-Blatt 13	2,00		FB 33 (3034)	20,00	
MH 90	8,00		H-Blatt 14	1,80		FB 34 (3045)	1,00	
MH 91	12,00		H-Blatt 15	1,80		FB 35 (3046)	12,00	
MH 92	36,00		H-Blatt 16	2,50		FB 36 (3053/54)	24,00	
MH 93	12,75		H-Blatt 17	2,50		FB 37 (3066)	12,00	
MH 94	12,75		H-Blatt 18	1,50		FB 38 (3073/74)	9,00	
MH 95	12,75		H-Blatt 19	1,00		FB 39 (3080/81)	12,00	
MH 96	13,50		H-Blatt 20	1,50		FB 40 (3112)	13,50	
MH 97	9,00		H-Blatt 21	2,00	2,00	FB 42 (3121)	10,00	
MH 98	13,75		H-Blatt 22	5,50	5,50	FB 44 (3129/30)	18,00	
MH 99	36,00		H-Blatt 22 FDC		5,50	FB 45 (3131)	13,50	
MH 100	10,00		H-Blatt 23	3,50	3,50	FB 46 (3142)	13,50	
MH 101	9,50		H-Blatt 24	3,50		FB 47 (3147/48)	22,00	
MH 103	14,00		H-Blatt 25	7,30	6,50	FB 48 (3155)	10,00	
MH 104	36,00		H-Blatt 25 auf Brief		6,50	FB 50 (3187)	9,30	
MH 105	10,50		H-Blatt 27 I		1,50	FB 51 (3196)	2,40	
MH 106	10,50		H-Blatt 28	3,50		FB 52 (3198)	10,50	
MH 107	8,90		H-Blatt 29	2,50	2,90	FB 53 (3213/14)	19,00	
MH 108	15,00		H-Blatt 30	2,50	2,50	FB 54 (3221)	19,00	
			H-Blatt 31	4,50	5,00	FB 55 (3222/23)	9,90	
			H-Blatt 32		3,50	FB 56 (3231)	13,00	

MiNr	xx	o
weiter BUND Folienblätter		
FB 57 (3241/42)	13,00	
FB 58 (3243/44)	9,90	
FB 59 (3251)	7,00	
FB 60 (3269)	14,00	
FB 62 (3279)	10,50	
FB 63 (3286)	21,00	
FB 64 (3293/94)	13,00	
FB 66 (3301/02)	13,50	
FB 67 (3311/12)	21,50	
FB 68 (3313)	10,50	
FB 69 (3319)	6,90	
FB 70 (3345)	10,50	
FB 71 (3346)	10,50	
FB 72 (3356)	9,90	
FB 73 (3371)	10,90	
FB 74 (3372)	13,50	
FB 75 (3377)	12,50	
FB 76 (3378/79)	21,00	
FB 77 (3388/89)	21,00	
FB 78 (3398)	13,00	
FB 79 (3405/06)	6,90	
FB 81 (3430)	1,50	
FB 82 (3431)	2,25	
FB 83 (3432)	5,90	
FB 84 (3437)	7,00	
FB 85 (3445/46)	20,00	
FB 86 (3452)	9,90	
FB 87 (3459)	0,90	
FB 88 (3481)	9,00	
FB 89 (3482)	12,00	12,00
FB 90 (3483)	14,00	
FB 91 (3483)	23,00	15,00
FB 93 (3490)	40,00	
FB 94 (3500)	12,00	
FB 95 (3505)	12,00	
FB 96 (3517/18)	9,00	
FB 97 (3531/32)	24,00	
FB 98 (3533)	22,00	
FB 99 (3534)	12,00	
FB 100 (3541)	14,50	
FB 101 (3574)	18,00	
FB 102 (3575)	12,00	
FB 103 (3583)	18,00	
FB 104 (3591)	12,00	
FB 105 (3597)	12,00	
FB 106 (3607)	13,90	
FB 107 (3617)	11,90	
FB 108 (3628)	39,50	
FB 109 (3629)	13,90	
FB 110	12,00	
FB 111	16,50	
FB 112	12,00	
FB 113/16	49,00	
FB 117	39,00	
FB 118	18,75	

FB 119	9,90	
FB 120	12,70	
FB 121 (3729)	12,90	
FB 122 (3730)	12,90	
FB 123 (3750)	12,90	
FB 124 (3751)	14,90	
FB 125 (3756)	12,90	
FB 126 (3757)	10,50	
FB 127 (3772)	12,75	
FB 128 (3773)	24,00	
FB 129 (3792)	39,00	
FB 130 (3799)	18,75	
FB 131 (3800)	12,75	
FB 132 (3802)	12,75	
FB 133 (3810)	15,00	
FB 134 (3816)	19,00	
Bund Ganzsachen		
PSo 1 + 2	9,00	15,00
FP 10 Funklotterie		4,00

EUROPA & ÜBERSEE

BELGIEN

104/06 Falz	19,00
165 ganzer Bogen Pracht	59,00
246	17,00
298 Falz	10,00

CHINA

1386/88	8,50
1475/77	4,50
1479/80	3,50
1507/08	3,90
1509	1,90
1511	7,50
1512/15	1,00
1528/33	7,50
1555/62	42,00
1565/80 teilweise Zahnfehler,	
1576 einwandfrei	39,00
1607/09	12,00
1614	7,90
2176/79	1,00
2190/93	1,25
2244/47	0,90
2248/51	0,90
2273/76	1,40
2282 A	1,50
2283/86	1,50
2290/93	1,30
2294/97	1,30

2298/99	1,10
2300/01	1,00
2303/06	1,50
2307/10	1,50
2311/12	1,00
2331/34	1,40
2356/59	1,20
2376/79	2,00
2388/91	1,50
2363/64	1,25
2465/66	1,25
2467/68	1,00
2469	1,00
2470/71	1,00
2472/73	0,90
2474/77	1,00
2478/81	1,30
Block 62	2,00
2483/86	1,50
2487/90	1,40
2492/95	1,60
Block 63	2,20
2497/00	1,60
2501/04	1,45
Block 64	3,20
2506/11	2,70
2512	0,90
2513/14	3,30

DÄNEMARK

1 Pracht	15,00
3 Pracht	9,00
4	2,50
5	21,00
6 Pracht	39,00
7	1,70
11 Pracht	5,00
12	19,00
14	35,00
16 I	15,00
19	22,00
22 I a	15,00
22 I ab	2,90
23 IY Aa	2,90
23 IY Ab	0,20
24 Pracht	18,00
25 IY Aa	0,20
26 IY Ab	2,90
27 IY Ab	2,90
28 Pracht	5,90
29 IY A	13,00
35 Y Ba	0,30
36 Y B	1,10
37/39	1,50
42/46	1,50
53/59	3,50
113	1,80

MiNr	xx	o
weiter Dänemark		
115		2,40
129/30		1,50
131/42 Pracht		9,00
143	17,00	
151/52 Pracht		3,50
177/79		12,00
217/21		8,90
Militärpost		
1		18,00
Verrechnungsmarken		
14		1,50
FRANKREICH		
3 x		15,00
4		7,00
9 a		9,00
15		2,40
17 a Altsignatur		390,00
18/23		22,00
24/31		27,00
45/51		17,50
56/67 I		99,00
68/76 (mit 72 I+II, 75 a+b)		39,00
191 Falz		5,90
192/97		1,80
252/54 Falz	25,00	
305/11 Pracht		48,00
327		19,00
328/33 Falz		7,90
340 Falz		2,50
342/46 Falz		3,50
358 Falz		0,60
359/60 Falz		28,00
415 Falz		7,90
425 a Falz		25,90
441 Falz		2,40
442 Falz		4,90
444/45 Falz		6,90
446 Falz		2,80
448 Falz		2,60
449 Falz		5,90
462 Falz		4,40
467/70 Falz		7,90
474 Falz		2,70
589/93 Fünferstreifen		
Falz		29,00
Ausgaben Nationales		
Befreiungskomitee Algier		
9/27 Falz		3,90

Französische Antarktis

9		5,20
49	12,00	

GRIECHENLAND

373 Falz		9,00
765/72		8,00

GRÖNLAND

6+7		3,90
1/7		9,00
28/36		35,00
37 Bug		1,50
38		18,00
39		1,20
40		1,50
42		2,90
44		0,25
45		0,75
46		0,50

Paketmarken

9 A		4,00
-----	--	------

Thule-Bezirk

1/5	19,00	19,00
-----	-------	-------

GROSSBRITANNIEN

1 a Pracht		60,00
1 c Pracht		60,00
10 Bx		1,00
13 Zz		12,00
16		0,50
17 I		2,00
19 I Pracht		7,00
24		5,00
24 Paar		9,00
28		3,00
29		5,00
40 x Zahnfehler		4,00
41		2,00
47		5,00
55		2,00
57		5,00
59		2,00
65 II		0,20
73		5,00
74		11,00
75		2,00
76		15,00
78		29,00
79		29,00

81 Pracht		9,00
81		39,00
86		0,20
87		1,50
88		3,00
89		0,50
90		1,00
91		2,50
92		7,00
93		2,70
94		2,70
95		7,00
96		7,00
97		11,00
100		0,40
102 A		0,20
105		1,50
107		0,60
108		1,00
109		3,00
110		2,00
111		1,80
112		7,00
114		3,10
115 Pracht		5,00
119		2,00
141 III		4,90
142 III		12,00
164 x		7,00
173 x		2,00
180		0,30
226		0,30
227		0,75
240		0,20
245		0,45
248 Z		0,40
252		10,00
251/54		29,00
258 Z		0,75
282 Z		0,10
283 Z		0,30
286 Z		0,30
288		0,25

IRLAND

24		8,00
37/39 I geprüft		250,00
52/54		16,00
56		0,90
57/58		3,90
59/60		4,90

MiNr	xx	o
ISLAND		
12 A Falz	13,00	
50 A		8,00
63/68		19,00
97		7,50
112/13 Falz	49,00	
114/18		4,90
319	2,50	
339		2,90
Dienst		
2 A Pracht		90,00
40 Falz	13,00	

ITALIEN		
2 geprüft Pracht Falz	19,00	
14 Pracht		5,90
22 Pracht		7,90
49 II. Wahl		4,90
101/03		14,00
268/69		25,00

JUGOSLAWIEN		
Ausgaben für Bosnien und Herzegowina		
A 19 II Attest	39,00	

KOREA-SÜD		
426/35	29,00	
510/13 (4 Blocks)	10,00	

KOSOVO		
1/5	3,00	3,00
6/10	3,00	3,00
11/15	4,50	4,50

KROATIEN		
9/23	15,00	
107/10	1,00	
158/60 Falz	0,50	

LIECHTENSTEIN		
1 y		6,90
3 x	29,00	14,00
11/16 Pracht	25,00	
17/24	3,90	
93 Falz	9,90	
109		8,00
110		15,00
209		5,90
Block 4	19,00	
249/51		8,00
255		5,90

288 Falz	6,00	
289/300		22,00
315/18		18,00
334/37		12,00
338/41		5,00
346/47		2,50
386/88		3,90
391/94	7,00	
398		8,50
734 Kleinbogen	19,00	
830 Kleinbogen	3,00	3,00
849/60 FDC		2,50
881/83 Kleinbogen	9,00	
903 Kleinbogen	10,00	
918 Kleinbogen	5,00	
919/20 Kleinbogen	13,00	
934/36 Kleinbogen	15,00	

Porto		
1/12		3,50
LUXEMBURG		
11 signiert		55,00
572/74		12,00

Dienst		
23 geprüft Pracht Falz		25,00

MONACO		
205/19 Falz		30,00

NIEDERLANDE		
1/3		39,00
4/6		28,00
7/12		69,00
44 a		19,00
45 aA		48,00
45 bC		39,00
48 C		98,00
46/48		98,00
63/66 A		140,00
88 B Falz	7,90	
92 B		170,00
99/100 Pracht		35,00
132		49,00
133		39,00
138/40 Falz	29,00	
164/66	5,90	
178/91 A		14,00
196/200	18,00	
201/04 B	19,00	
205/12		15,00
236/39	15,00	
249/52		15,00
253/56	25,00	7,80
257/60		17,00

262/65		9,90
268/71		7,90
272/73	19,00	
274/75	25,00	
281		0,35
291/94 Falz	9,00	
291/94	19,00	
341 343 344 345 U	4,90	
351/56	9,00	1,75
402/03 Falz	1,00	
402/03	3,00	3,00
404 Falz	0,15	
449/52	5,20	
581		25,00

Porto Freiheitsmarken		
1 Briefstück		59,00

NORWEGEN		
1 Federstrich		55,00
1 Pracht		15,00
3		13,00
4		3,20
15		9,00
24 II Pracht		9,50
65		2,50
154		1,50
199		6,90
266		2,50

Porto		
5 IB Pracht		15,00

ÖSTERREICH		
Kaiserreich		
3		2,00
4		2,20
5		2,00
15 II		0,90
19 Zf		6,00
20		1,70
22		1,50
29		5,00
39		2,50
41		33,00
275/83	6,90	
406 Falz	4,50	
494/97	25,00	
504 Falz	7,00	
524/29 Falz	33,00	
591/96 Falz	19,00	
627		0,50
642/45	3,90	
649/57 Briefstücke		15,00
658/59	1,00	

MiNr	xx	o					
Republik Österreich			960/63	25,00	23,00	1971 Kleinbogen	3,00
660/63		5,00	964	2,50	1,25	1990 Kleinbogen	4,00
668 I a	3,90		965	3,20	1,50	2004 Kleinbogen	3,00
720	0,60	0,50	966	2,40	1,90	2032 Kleinbogen	4,00
674/92 (693/96 II geprüft)			967	1,60	0,80	2066 Kleinbogen	6,00
	350,00		968 x		2,90	2127 Kleinbogen	4,00
721/37		2,50	968 y	5,90	2,90	2222 Kleinbogen	10,00
768/70 II	18,00		969	9,90	9,90		
738/70	7,50	10,00	970	3,50	1,00	Österreich Porto	
771	1,00	2,50	971	3,75	1,00	93/101 Falz	3,00
772/75 A	7,00	5,00	972 Falz	4,90		103/17 Falz	4,50
776/83	1,50	3,90	972	9,00	8,00	189/203	1,50
784	0,15	0,15	973	3,25	1,10	204/31	7,90
785/89	4,30	5,10	974	4,00	0,75	260/67	2,00
790	0,25	0,25	975	3,50	1,00		
791/00	4,50	4,50	976	5,90	1,30	Lobardei + Venetien	
803/10	1,50	1,50	977 Falz	2,00		2 Xb Typ I Kurzbefund	140,00
811	0,15	0,15	977	5,50	5,50	4	1,90
812/21	1,50	1,50	978/80	3,50	0,80	5 Y	4,90
822/28	3,90	3,90	981		0,85	7 II	29,00
829/34	0,60	0,60	982	4,00	0,55	10 II	3,50
835/36	0,30	0,30	983	1,25		12/13	8,50
837	0,10	0,15	986 Briefstück		19,00		
838/53 Falz	7,00	6,50	987		15,00	Levante	
854	0,25	0,25	988		1,50	V18	19,00
855/57		2,00	989/93		5,00		
858/67		1,40	994		0,20	Bosnien + Herzegowina	
868/77	3,50	3,50	995		3,00	61/63 Pracht	7,00
878/84	14,90	17,00	996	5,90	1,25	144/46 Falz	0,75
885/92	7,00	7,00	997	6,90	1,40		
911 Falz	9,00		998	0,15	0,15	Portomarken	
926	12,00	3,50	999/1004	6,90	5,90	13 Falz	5,90
927	1,20	1,00	1005		0,25		
928		2,50	1006		1,30	PORTUGAL	
929/32	19,00	29,00	1006 Falz	3,95		13	12,00
933		1,25	1007	5,90	1,60	23	29,00
934		1,30	1008		0,20	75 yB Altsignatur Pracht	
935	0,50	0,50	1009		0,30	Falz	39,00
936		1,00	1010		3,20	84 A+B	19,00
937/40	9,00	13,50	1011	1,25	0,20		
941		4,50	1012/16	15,00	4,30	RUMÄNIEN	
942		1,00	1017		0,25	10 II ohne Gummi	2,00
943/45		5,50	1018	1,25	1,25	13 x Falz	9,00
943/45 Falz	3,00		1019	1,25	1,25	14 y geprüft Falz	9,00
946	1,50	1,00	1020/21		1,50	14 y Falz	8,00
947 Falz	5,00		1022		1,40	15 yb geprüft Falz	25,00
947		4,00	1023	2,25	1,40	16 y Falz	8,00
948		2,75	1024	2,20	0,75	16 y geprüft Briefstück	7,00
949		3,90	1025	5,90	1,25	17	15,00
950		0,70	1026	5,90	1,45	20	7,00
951		1,60	1027	1,60	0,50	22 c ohne Gummi	8,00
952/54	55,00	39,00	1028	0,50	0,50	24	6,00
955/56	6,00	3,50	1029	1,60	1,25	27	8,00
957		3,50	1030	0,25	0,25	28	12,00
958	0,85	0,70	1031	0,85	0,85	29 II a	13,00
959	0,75	0,20	1032		1,25	30 geprüft	49,00
			1033	0,15	0,15	53	5,00
			1034	0,20	0,20		

MiNr	xx	o	396/97	1,10	1,90	597/01	5,90	11,00
			398	0,25	0,45	602/06		6,50
weiter Schweiz			399/02	2,20	2,70	607/10	2,80	2,75
232		2,90	Block 6	39,00		Block 15	30,00	
229/32		4,00	405/07		3,00	Block 15 geprüft		29,00
233 x geprüft		19,00	Block 7 Falz	12,00		613/17	5,50	6,50
233 z	6,00		410/11 aus Bl.7	19,00		618/22		4,20
233 z geprüft		19,00	412/15	2,00	2,40	623/26		1,60
234 z geprüft		29,00	416	0,15	0,10	627/31	4,40	8,00
233/34 x		39,00	420/21	0,85		632/36	3,50	5,20
235/38		6,00	422	2,75		637/40	2,50	1,20
239/40	0,80	5,00	424/27	2,00	3,90	641/45	4,40	5,20
241/44		3,50	428/30	1,50	4,90	646/47	1,90	0,50
245 x Falz Pracht 15,00			431/34	4,00		648/52	3,65	3,65
245 x		29,00	435/37	1,50	1,00	653/56	1,00	1,00
245 z		5,00	438	7,00		657/61	3,90	4,90
249		7,00	439/42	2,00	3,90	662	0,30	0,30
246/49		8,00	454 geprüft		19,00	663/67	2,25	3,50
250/55		11,00	455 geprüft		29,00	668/71	1,30	1,00
258		8,90	457 geprüft		39,00	Block 16	5,00	
256/58		15,00	Block 12	39,00	37,00	674/78	1,90	1,90
259/61		1,60	460/63		19,00	679/80	1,25	0,55
262/65		5,00	465/68	1,90	3,90	681/82	15,00	5,00
266/69	4,00	7,00	474	2,90	2,90	683/86		1,80
270/76		7,90	471/74		6,90	687/91	2,50	2,50
281/84		4,50	471/74 auf Brief		5,00	692/95		3,25
286 b geprüft		17,00	475/78	1,90	3,90	696/713 x	8,50	3,90
287/90		6,50	479	5,50	9,00	714/18	4,50	4,40
291/93		14,00	480/83		7,90	Block 17	9,50	8,00
294/96	3,60	11,00	484/87	2,00	2,00	720/21	0,65	0,50
297/305	14,00	4,00	488/91	1,90	4,40	722/26	3,00	4,00
306/09		15,00	492/95	3,50	4,90	727/30	1,60	1,25
311 I	0,50	0,50	496/99	1,00	1,50	731/35	2,20	3,50
311 II		0,65	505	9,00	1,00	736/37	0,50	0,45
314/17		4,75	500/05		6,90	738/41	16,00	1,60
318/19 aus Block3 2,00			506/07		5,90	742/46	2,25	2,90
Block 3	3,00	17,00	508/11		5,50	747/50	2,50	1,00
320	0,25	0,25	Block 13	27,00		751/55	1,80	2,50
321/24	10,00	8,00	514/17	1,90	5,50	756/57	0,95	0,80
325		3,50	518	12,90	12,90	758/62	1,80	3,00
326 y	0,80	0,80	519/21		4,90	Block 18	3,00	
330 v geprüft		15,00	522/24		6,90	764/67	4,90	1,50
328/30 v		25,00	525/28	4,40	6,90	768/73	3,75	2,75
328/30 w		3,00	529/40	9,00	4,00	Block 19	3,20	
328/30 x gepr.	19,00	2,50	541/44		3,70	775/79	1,70	1,90
Block 4	25,00		545/49		9,50	780	1,90	2,00
331/34		4,00	550/54		9,50	781	0,35	0,25
335/43	2,90	9,00	555/59		9,50	782/85	1,00	0,75
344/55		29,00	Block 14	79,00		786/90 y	2,90	3,25
356	0,50	0,80	561/65		7,50	Block 20	0,50	0,50
357/58	0,80	2,00	566/69		4,00	Block 21	0,50	0,50
359/62	2,90	7,90	570/74	5,80	7,50	Block 22	1,90	1,90
364/67	3,50		575/79		6,90	1057 x	18,00	
368	10,00	3,00	580/84		8,90	Block 23		1,90
373/76	2,50	4,00	585	2,40	3,90	Block 23 FDC		2,75
377/85	28,00	2,50	586/87	0,40	0,20	1134/36 ZDr	0,80	0,60
387/94	39,00	9,00	588/92		7,90	1196 Kleinbogen	9,00	6,00
395	5,00		593/96		3,90	1214/15 Kleinbogen	2,50	2,50

MiNr	xx	o
weiter Schweiz		
1369 Kleinbogen	9,00	9,00
Block 24	2,20	1,50
Block 25	1,80	1,50
Block 26	2,50	1,90
1726 Kleinbogen	4,20	4,20
1784 Kleinbogen	13,00	13,00
1828 Kleinbogen	5,00	5,00

UNO Genf		
213/14 Kleinbogen	10,00	10,00

UNO New York		
Block 1 I FDC		19,00

MÜNZEN

SILBERUNZEN

2023		
China Panda		39,00
GB Britannia Charles		34,00

2024		
Australien Drache		40,00
China Panda		37,00
England Britannia		34,00
Österreich Philharmon.		33,00
Somalia Elefant		36,00
Südafrika Krügerand		33,00

DEUTSCHLAND

25 Euro Gedenkmünze Silber		
2021 Geburt Christi		30,00

5 Euro Gedenkmünze K/N		
2017 G Topische Zone	10,90	
2017 J Tropische Zone	10,90	
2018 G Subtropische Zone	9,90	
2018 J Subtropische Zone	9,90	
2020 J Subpolare Zone	8,90	
2023 Prachtlibelle	8,00	
2023 Mauerbiene	8,00	

10 Euro Gedenkmünze K/N		
2020 Land J		15,00

EURO KMS

Euro-Kursmünzen Sätze

1 Cent bis 2 Euro lose

bankfrisch

Belgien Mix	5,90
Estland 2011	8,50
Frankreich Mix	5,90
Griechenland 2002	7,00
Lettland 2014	7,00
Litauen 2015	8,00
Luxemburg 2002	5,90
Slowakei 2009	7,00
Zypern 2008	7,00

2 Euro

Sonderprägungen

bankfrisch

Andorra in Coincard	
2014 Europarat	49,00
2017 Hymne	25,00
2017 Pirineus	25,00
2018 Menschenrechte	25,00
2020 Ibo Treffen	25,00
2020 Frauenwahl	29,00
2022 Karl der Große	29,00
2022 Währung	29,00
2023 UNO	29,00
2023 Sonnenwende	29,00

Belgien	
2005 Ökon. Union	17,90
2006 Atomium	10,90
2007 Römische Verträge	5,50
2008 Menschenrechte	5,50
2009 W W U	5,50
2009 Louis Braille	5,50
2010 EU-Vorsitz	3,90
2011 Int. Frauentag	4,90
2012 10 Jahr Euro	4,90
2012 Musikwettbewerb	4,50
2013 Met. Institut	4,50
2014 1.Weltkrieg	3,90
2014 Rotes Kreuz Coincard	17,90
2015 Entwicklung Coincard	13,90
2015 EU-Flagge	10,50
2016 Olympiade Coincard	9,00
2016 Child Focus	7,50
2017 Uni Gent Coincard	9,00
2017 Uni van Luik Coincard	10,90
2018 50 J. Mai Coincard	10,90
2018 50 J. IRIS Coincard	10,90
2019 Bruegel Coincard	10,90

2019 EMI Coincard	10,90
2020 Plant Health Coincard	10,90
2020 Van Eyck Coincard	11,90
2021 Wirtschaft Coincard	11,90
2021 Karlsgulden Coincard	11,90
2022 Erasmus Coincard	10,90
2022 Gesundheit Coincard	10,90
2023 Jugendstil Coincard	11,90
2023 Frauenwahl Coincard	12,90
2024 Ratspräsi. Coincard	13,90

Deutschland

2006 Holstentor	9,60
5 Prägestätten	42,90
2007 Meck-Pom.	5,95
5 Prägestätten	24,90
2007 Römische Verträge	4,90
5 Prägestätten	18,90
2008 Hamburg Michel	4,90
5 Prägestätten	25,90
2009 WWU	4,90
5 Prägestätten	23,90
2009 Saarland	3,50
5 Prägestätten	22,90
2010 Bremen	3,50
5 Prägestätten	19,90
2011 Nord.Westfalen	4,40
5 Prägestätten	14,50
2012 10 Jahre Euro	4,40
5 Prägestätten	19,00
2012 Bayern	3,90
5 Prägestätten	17,90
2013 Elisée Vertrag	3,90
5 Prägestätten	22,00
2013 Baden-Württemberg	3,90
5 Prägestätten	18,00
2014 Niedersachsen	3,90
5 Prägestätten	17,00
2015 Hessen	3,90
5 Prägestätten	15,00
2015 Deutsche Einheit	3,90
5 Prägestätten	17,00
2015 EU-Flagge	3,90
5 Prägestätten	17,00
2016 Sachsen	3,90
5 Prägestätten	17,00
2017 Rheinl.-Pfalz	3,50
5 Prägestätten	16,00
2018 Berlin	3,50
5 Prägestätten	15,00
2018 Helmut Schmidt	3,50
5 Prägestätten	15,00
2019 Bundesrat	3,50
5 Prägestätten	15,00
2019 Mauerfall	3,50
5 Prägestätten	15,00
2020 Brandenburg	3,50
5 Prägestätten	15,00

weiter 2 Euro Deutschland

2020 Kniefall	3,50
5 Prägestätten	15,00
2020 Brandenburg	3,50
5 Prägestätten	15,00
2021 Sachsen-Anhalt	3,50
5 Prägestätten	15,00
2022 Thüringen	
5 Prägestätten	15,00
2022 Erasmus	
5 Prägestätten	15,00
2023 Elbphilharmonie	
5 Prägestätten	15,00
2023 Karl der Große	
5 Prägestätten	15,00
2024 Mecklenburg-V. Rügen	
5 Prägestätten	15,00

Estland

2012 10 Jahre Euro	4,50
2015 EU-Flagge	5,50
2016 Paul Keres	6,50
2017 Unabhängigkeit	3,90
2018 Unabhängigkeit	3,50
2018 Republik	3,50
2019 Liederfestival	3,90
2019 Uni Tartu	3,50
2020 Tartu	3,50
2020 Antarktis	3,50
2021 Urgische Völker	3,80
2021 Wolf	3,60
2022 Literatur Gesellschaft	3,90
2022 Erasmus	3,90
2022 Slava Ukraini	3,90
2023 Rauchschnalbe	3,90

Finnland

2004 EU	59,50
2005 50 Jahre UNO	6,90
2006 Parlamentsreform	6,90
2007 90J.Unabhängigkeit	5,90
2007 Römische Verträge	6,90
2008 Menschenrechte	7,90
2009 W W U	5,90
2009 200Jahre Autonomie	4,90
2010 150 J.Finn.Währung	9,00
2011 Nationalpark	4,50
2012 10 Jahre Euro	4,50
2012 Helene Schjerfbeck	4,50
2013 Parlament	4,90
2013 Sillanpää	4,50
2014 Tove Jansson	4,20
2014 Tapiovaara	4,20
2015 Jean Sibelius	4,50
2015 EU-Flagge	4,50
2015 Gallen-Kallela	3,90
2016 Eino Leino	3,90
2016 Wright	4,50

2017 Natur	3,50
2017 Unabhängigkeit	3,50
2018 Koli	3,50
2018 Saunakultur	3,50
2019 Verfassung	27,00
2020 Uni Turka	7,90
2020 Linna	7,30
2021 Journalismus	7,20
2021 Alandinseln	7,20
2022 Ballett	6,90
2022 Erasmus	7,90
2022 Klimaforschung	7,90
2023 Naturschutz	7,90
2023 Sozial Gesundheit	7,90

Frankreich

2007 Römische Verträge	4,20
2008 Ratspräsidentschaft	4,90
2009 W W U	5,50
2010 Appel 20.Juni	4,90
2011 Feté Musique	4,50
2012 10 Jahre Euro	4,50
2012 Abbe Pierre	7,50
2013 Elisée Vertrag	4,90
2013 Coubertin	4,90
2014 Weltaidstag	3,90
2014 D-Day	4,20
2015 70J. Frieden	4,50
2015 Föderationsfest	3,90
2015 EU-Flagge	3,90
2016 Fussball EM	3,90
2016 Mitterand	3,90
2017 Rodin	3,50
2017 Brustkrebs	3,90
2018 Simone Veil	3,50
2018 Kornblume	3,70
2019 Asterix Coincard	19,90
2019 Mauerfall	3,90
2020 De Gaulle	3,90
2020 Forschung Coincard	12,00
2021 UNICEF	3,70
2021 Olympiade Coincard	12,00
2022 Chirac	3,90
2022 Erasmus	3,90
2022 Olympiade Coincard	13,90
2023 Olympiade Coincard	15,00
2023 Rugby WM	3,90

Griechenland

2004 Olympiade	3,90
2007 Römische Verträge	5,80
2009 W W U	5,50
2010 Schlacht Marathon	5,50
2011 Olympiade	4,80
2012 10 Jahre Euro	4,50
2013 Kreta	4,50
2013 Platon	4,90
2014 Ionische Inseln	4,60

2014 El Grecco	4,50
2015 EU Flagge	4,50
2015 Spyridon	4,50
2016 Mitropoulos	3,90
2016 Arkadi	3,90
2017 Kazantzakis	3,90
2017 Philippi	3,90
2018 Dodekanes	3,90
2018 Palamas	3,90
2019 Andronikos	3,70
2019 Kalvos	3,70
2020 Thermopylen	3,70
2020 Thrakiens	3,70
2021 Revolution	4,40
2022 Erasmus	3,90
2022 Verfassung	3,90
2023 C. Carathéodory	3,90
2023 Maria Callas	3,90

Irland

2007 Römische Verträge	5,90
2009 W W U	5,50
2012 10 Jahre Euro	4,50
2015 EU-Flagge	3,90
2016 Osteraufstand	3,90
2019 Eireann	3,90
2022 Erasmus	3,90
2023 EU Beitritt	3,90

Italien

2004 FAO	4,90
2005 Eur. Verfassung	5,50
2006 Olympiade Turin	4,90
2007 Römische Verträge	5,80
2008 Menschenrechte	5,50
2009 W W U	5,50
2009 Louis Braille	5,50
2010 Graf von Cavour	5,50
2011 Vereinigung	4,50
2012 10 Jahre Euro	4,50
2012 Giovanni Pascoli	4,50
2013 Verdi	4,20
2013 Boccacio	4,20
2014 Carabinieri	4,60
2014 Galileo	4,20
2015 Dante	3,90
2015 Expo Milano	3,90
2015 EU-Flagge	3,90
2016 Donatello	3,90
2016 Plautus	3,90
2017 Livius	3,50
2017 Venedig	3,50
2018 Verfassung	3,50
2018 Ministerium	4,50
2019 Da Vinci	3,50
2020 Feuerwehr	4,20
2020 Montessori	4,30
2021 Rom	4,00

weiter 2 Euro Italien		2012 10 Jahre Euro	6,90	Monaco	
2021 Gesundheitswesen	4,40	2012 Guillaume IV.	4,90	2013 UNO	8,90
2022 Nationalpolizei	3,90	2012 Hochzeit	4,90	Niederlande	
2022 Falcone + Borsalino	3,90	2013 Nationalhymne	4,50	2007 Römische Verträge	4,90
2022 Erasmus	3,90	2014 Unabhängigkeit	3,90	2009 W W U	4,90
2023 Luftstreitkräfte	4,90	2014 Jean	3,90	2011 Erasmus	10,95
2023 Manzoni	4,90	2015 15 Jahre Henri	4,50	2012 10 Jahre Euro	6,20
Kroatien		2015 Dynastie	3,90	2013 Thronwechsel	4,50
2023 Euro Coincard	11,90	2015 EU-Flagge	3,90	2013 Wilhelm	4,50
Lettland		2016 Brücke	3,90	2014 Wilhelm+Beatrix	4,50
2014 Riga	4,50	2017 Wehrdienst	4,90	2015 EU-Flagge	3,90
2015 EU-Rat	4,50	2017 Guillaume III.	3,50	2022 Erasmus Coincard	25,00
2015 EU-Flagge	3,90	2018 Verfassung	4,00	Österreich	
2015 Storch	3,90	2018 Guillaume	3,50	2005 Staatsvertrag	3,90
2016 Landwirtschaft Kuh	3,90	2019 Thronwechsel	3,50	2007 Römische Verträge	5,80
2016 Vidzeme	3,90	2019 Wahlrecht	3,70	2009 W W U	4,90
2017 Latgale	3,50	2020 Prinz Henri	3,90	2012 10 Jahre Euro	4,50
2017 Kurzeme	3,50	2020 Charles mit Relief	9,90	2015 EU-Flagge	3,90
2018 Unabhängigkeit	3,50	2020 Charles ohne Relief	9,90	2016 Nationalbank	3,90
2018 Samgallen	3,50	2021 Hochzeit Relief	10,90	2018 Republik	3,50
2019 Sonne	4,50	2021 Hochzeit Foto	10,90	2022 Erasmus	3,90
2020 Keramik	5,15	2021 Geb. Jean Relief	10,90	Portugal	
2021 Anerkennung	5,15	2021 Geb. Jean Foto	10,90	2007 Ratspräsidentschaft	5,50
2022 Lett. Bank	3,90	2022 Erasmus	11,90	2007 Römische Verträge	5,90
2022 Erasmus	3,90	2022 50 Jahre Flagge	11,90	2008 Menschenrechte	5,90
2023 Ukraine Sonnenblume	3,90	2022 Hochzeit Step.+Guil.	11,90	2009 W W U	5,50
Litauen		2023 Olymp. Komitee	11,90	2009 Lusophonie	6,50
2015 EU-Flagge	3,90	2023 Verfassung	11,90	2010 100 J.Port.Republik	5,90
2015 Sprache	3,90	2024 Guillaume II.	11,90	2011 Pinto	11,90
2016 Balten	3,90	2024 Feierstepler	11,90	2012 10 Jahre Euro	7,90
2017 Vilnius	3,50	Malta		2012 Guimares	6,50
2018 Unabhängigkeit	3,50	2009 W W U	6,50	2013 Glockenturm	5,50
2018 Gesangsfestival	3,50	2011 Abgeordnetenwahl	15,90	2014 Nelkenrevolution	4,40
2019 Volkslieder	3,50	2012 10 Jahre Euro	7,90	2014 Landwirtschaft	4,20
2019 Zemaitija	3,50	2012 Mehrheitswahlrecht	7,90	2015 Rotes Kreuz	3,90
2020 Akustatija	3,50	2013 Selbstverwaltung	6,90	2015 Timor	4,50
2020 Hügel der Kreuze	3,50	2014 Polizei	10,90	2015 EU-Flagge	3,90
2021 Zuvintas	3,70	2014 Unabhängigkeit	5,20	2016 Olympiade	3,90
2021 Dzūkija	3,80	2015 Erstflug	7,90	2016 Brücke	4,50
2022 Basketball	3,90	2015 Republik	5,50	2017 Sicherheit	3,90
2022 Erasmus	3,90	2015 EU-Flagge	5,90	2017 Brandao	3,50
2022 Suvalkija	3,90	2016 Tempel	5,50	2018 INCM	3,70
2023 Ukraini	3,90	2016 Love	5,50	2018 Ajucla	3,50
Luxemburg		2017 Hager Qim	5,90	2019 Magellan	3,90
2004 Henri	6,50	2017 Frieden	4,90	2019 Madeira	3,50
2005 Henri + Adolphe	5,90	2018 Mnajdra	4,90	2020 Coimbra	5,50
2006 Guillaume	6,90	2018 Menschenrechte	4,90	2020 75 Jahre UN	3,70
2007 Palais Henry	5,50	2019 Ta Hagratt	4,90	2021 Ratspräsidentschaft	3,70
2007 Römische Verträge	4,90	2019 Natur & Umwelt	4,90	2021 Olympiade	3,80
2008 Chateau de Berg	5,50	2020 Ta Skorba	18,00	2022 Atlantik-Überquerung	3,90
2009 Charlotte	4,90	2020 Spiele	10,90	2022 Erasmus	3,90
2009 W W U	4,90	2021 Pandemie Folder	96,00	2023 Weltjugendtag	3,90
2010 Wappen	11,90	2021 Tempel Tarxien	11,35	2023 Friede	3,90
2011 Nationalbank	4,90	2022 Hypogeum	15,00		
		2022 Erasmus	75,00		
		2022 Resolution Folder	75,00		

weiter 2 Euro	
San Marino im Folder	
2023 Signorelli	59,00
Slowakei	
2009 W W U	5,90
2009 20 Jahre Demokratie	3,90
2011 Visegrád	3,90
2012 10 Jahre Euro	4,50
2013 Kyrill	4,50
2014 10 Jahre EU	3,90
2015 EU-Flagge	3,90
2015 Ludwig Stur	3,90
2016 EU-Ratspräsident.	3,90
2017 Uni	3,90
2018 Republik	3,90
2019 Stefanik	3,50
2020 OECB	3,50
2021 Dubczyk	3,70
2022 Dampfmaschine	3,90
2022 Erasmus	3,90
2023 Blutspende	3,90
2023 Postkutsche	3,90
Slowenien	
2007 Römische Verträge	35,90
2008 Primus Truber	5,50
2009 W W U	4,50
2010 Bot. Garten	3,90
2011 F. Rozmann	3,90
2012 10 Jahre Euro	4,60
2013 Höhlen Postojna	4,50
2014 Celiska	4,20
2015 Ljubljana	3,90
2015 EU-Flagge	3,90
2016 Unabhängigkeit	3,90
2017 Euro-Einführung	3,50
2018 Weltbientag	3,90
2019 Uni Ljubljana	3,50
2020 Bohoric	3,70
2021 Musem Kranj	3,70
2022 Joze Plecuik	3,90
2022 Erasmus	3,90
2023 Pliemlj	3,90
Spanien	
2005 Don Quichote	4,90
2007 Römische Verträge	5,90
2009 W W U	5,90
2010 Cordoba	4,90
2011 Alhambra	4,90
2012 10 Jahre Euro	4,90
2012 Kathedrale Burgos	3,50
2013 Kloster	4,50
2014 Gaudi Park Güell	4,50
2014 König Felipe	3,90
2015 Höhle Altamira	3,90

2015 EU-Flagge	3,90
2016 Aquädukt	3,90
2017 Denkmäler	3,50
2018 Geb. Felipe	5,90
2018 Compostela	19,00
2019 Avila	3,90
2020 Aragon	3,60
2021 Unesco Toledo	3,70
2022 Weltumsegelung	3,90
2022 Erasmus	3,90
2022 Unesco Garajonay	3,90
2023 Altstadt Careres	3,90
2023 EU-Ratsvorsitz	3,90

Zypern

2009 W W U	5,50
2012 10 Jahre Euro	4,90
2015 EU-Flagge	3,90
2017 Paphos	3,50
2020 Neuro + Gentechnik	3,70
2022 Erasmus	3,90
2023 Zentralbank	3,90

Allgemeine Geschäftsbedingungen mit Kundeninformationen & Informationen zum Datenschutz

Inhaltsverzeichnis

A. Allgemeine Geschäftsbedingungen mit Kundeninformationen

1. Geltungsbereich
2. Vertragsschluss
3. Widerrufsrecht
4. Preise und Zahlungsbedingungen
5. Liefer- und Versandbedingungen
6. Eigentumsvorbehalt
7. Mängelhaftung
8. Anwendbares Recht, Vertragssprache
9. Verhaltenskodex
10. Alternative Streitbeilegung

B. Informationen zum Datenschutz

1. Information über die Erhebung personenbezogener Daten und Kontaktdaten des Verantwortlichen
2. Kontaktaufnahme
3. Datenverarbeitung zur Bestellabwicklung
4. Rechte des Betroffenen
5. Dauer der Speicherung personenbezogener Daten

A. Allgemeine Geschäftsbedingungen mit Kundeninformationen

1) Geltungsbereich

1.1 Diese Allgemeinen Geschäftsbedingungen (nachfolgend "AGB") der Nina Treff, handelnd unter "Briefmarken Münzen Edelmetalle" (nachfolgend "Verkäufer"), gelten für alle Verträge über die Lieferung von Waren, die ein Verbraucher oder Unternehmer (nachfolgend "Kunde") mit dem Verkäufer hinsichtlich der im Katalog des Verkäufers dargestellten Waren unter Verwendung von Fernkommunikationsmitteln (z. B. Telefon, Fax, E-Mail, Brief) ausschließlich durch individuelle Kommunikation im Sinne des § 312j Abs. 5 Satz 1 BGB abschließt. Hiermit wird der Einbeziehung von eigenen Bedingungen des Kunden widersprochen, es sei denn, es ist etwas anderes vereinbart.

1.2 Verbraucher im Sinne dieser AGB ist jede natürliche Person, die ein Rechtsgeschäft zu Zwecken abschließt, die überwiegend weder ihrer gewerblichen noch ihrer selbständigen beruflichen Tätigkeit zugerechnet werden können.

1.3 Unternehmer im Sinne dieser AGB ist eine natürliche oder juristische Person oder eine rechtsfähige Personengesellschaft, die bei Abschluss eines Rechtsgeschäfts in Ausübung ihrer gewerblichen oder selbständigen beruflichen Tätigkeit handelt.

2) Vertragsschluss

2.1 Die im Katalog des Verkäufers enthaltenen Produktbeschreibungen stellen keine verbindlichen Angebote seitens des Verkäufers dar sondern dienen zur Abgabe eines verbindlichen Angebots durch den Kunden.

2.2 Der Kunde kann das Angebot telefonisch, schriftlich, per Fax oder per E-Mail abgeben. Sollte dem Katalog ein Bestellformular beiliegen, kann der Kunde auch dieses für die Abgabe seines Angebots nutzen, indem er das Formular ausfüllt und per Post, per Fax oder per Email an den Verkäufer zurück sendet.

2.3 Der Verkäufer kann das Angebot des Kunden innerhalb von fünf Tagen annehmen,

- indem er dem Kunden eine schriftliche Auftragsbestätigung oder eine Auftragsbestätigung in Textform (Fax oder E-Mail) übermittelt, wobei insoweit der Zugang der Auftragsbestätigung beim Kunden maßgeblich ist, oder
- indem er dem Kunden die bestellte Ware liefert, wobei insoweit der Zugang der Ware beim Kunden maßgeblich ist, oder
- indem er den Kunden nach Abgabe von dessen Bestellung zur Zahlung auffordert.

Liegen mehrere der vorgenannten Alternativen vor, kommt der Vertrag in dem Zeitpunkt zustande, in dem eine der vorgenannten Alternativen zuerst eintritt. Nimmt der Verkäufer das Angebot des Kunden innerhalb vorgenannter Frist nicht an, so gilt dies als Ablehnung des Angebots mit der Folge, dass der Kunde nicht mehr an seine Willenserklärung gebunden ist.

2.4 Die Frist zur Annahme des Angebots beginnt am Tag nach der Absendung des Angebots durch den Kunden zu laufen und endet mit dem Ablauf des fünften Tages,

welcher auf die Absendung des Angebots folgt.

3) Widerrufsrecht

3.1 Verbrauchern steht grundsätzlich ein Widerrufsrecht zu.

3.2 Nähere Informationen zum Widerrufsrecht ergeben sich aus der Widerrufsbelehrung des Verkäufers.

4) Preise und Zahlungsbedingungen

4.1 Sofern sich aus der Produktbeschreibung des Verkäufers nichts anderes ergibt, handelt es sich bei den angegebenen Preisen um Gesamtpreise, die die gesetzliche Umsatzsteuer enthalten. Gegebenenfalls zusätzlich anfallende Liefer- und Versandkosten werden in der jeweiligen Produktbeschreibung gesondert angegeben.

4.2 Dem Kunden stehen verschiedene Zahlungsmöglichkeiten zur Verfügung, die ihm im Katalog des Verkäufers mitgeteilt werden.

4.3 Ist Vorkasse per Banküberweisung vereinbart, ist die Zahlung sofort nach Vertragsabschluss fällig, sofern die Parteien keinen späteren Fälligkeitstermin vereinbart haben.

5) Liefer- und Versandbedingungen

5.1 Die Lieferung von Waren erfolgt auf dem Versandweg an die vom Kunden angegebene Lieferanschrift, sofern nichts anderes vereinbart ist.

5.2 Scheitert die Zustellung der Ware aus Gründen, die der Kunde zu vertreten hat, trägt der Kunde die dem Verkäufer hierdurch entstehenden angemessenen Kosten. Dies gilt im Hinblick auf die Kosten für die Hinsendung nicht, wenn der Kunde sein Widerrufsrecht wirksam ausübt. Für die Rücksendekosten gilt bei wirksamer Ausübung des Widerrufsrechts durch den Kunden die in der Widerrufsbelehrung des Verkäufers hierzu getroffene Regelung.

5.3 Der Verkäufer behält sich das Recht vor, im Falle nicht richtiger oder nicht ordnungsgemäßer Selbstbelieferung vom Vertrag zurückzutreten. Dies gilt nur für den Fall, dass die Nichtlieferung nicht vom Verkäufer zu vertreten ist und dieser mit der gebotenen Sorgfalt ein konkretes Deckungsgeschäft mit dem Zulieferer abgeschlossen hat. Der Verkäufer wird alle zumutbaren Anstrengungen unternehmen, um die Ware zu beschaffen. Im Falle der Nichtverfügbarkeit oder der nur teilweisen Verfügbarkeit der Ware wird der Kunde unverzüglich informiert und die Gegenleistung unverzüglich erstattet.

5.4 Bei Selbstabholung informiert der Verkäufer den Kunden zunächst per E-Mail darüber, dass die von ihm bestellte Ware zur Abholung bereit steht. Nach Erhalt dieser E-Mail kann der Kunde die Ware nach Absprache mit dem Verkäufer abholen. In diesem Fall werden keine Versandkosten berechnet.

6) Eigentumsvorbehalt

Tritt der Verkäufer in Vorleistung, behält er sich bis zur vollständigen Bezahlung des geschuldeten Kaufpreises das Eigentum an der gelieferten Ware vor.

7) Mängelhaftung

7.1 Soweit sich aus den nachfolgenden Regelungen nichts anderes ergibt, gelten die Vorschriften der gesetzlichen Mängelhaftung. Hiervon abweichend gilt bei Verträgen zur Lieferung von Waren:
7.2 Handelt der Kunde als Unternehmer,

- hat der Verkäufer die Wahl der Art der Nacherfüllung;

- beträgt bei neuen Waren die Verjährungsfrist für Mängel ein Jahr ab Ablieferung der Ware;

- sind bei gebrauchten Waren die Rechte und Ansprüche wegen Mängeln ausgeschlossen;

- beginnt die Verjährung nicht erneut, wenn im Rahmen der Mängelhaftung eine Ersatzlieferung erfolgt.

7.3 Die vorstehend geregelten Haftungsbeschränkungen und Fristverkürzungen gelten nicht - für Schadensersatz- und Aufwendungsersatzansprüche des Kunden,

- für den Fall, dass der Verkäufer den Mangel arglistig verschwiegen hat,

- für Waren, die entsprechend ihrer üblichen Verwendungsweise für ein Bauwerk verwendet worden sind und dessen Mangelhaftigkeit verursacht haben,

- für eine ggf. bestehende Verpflichtung des Verkäufers zur Bereitstellung von Aktualisierungen für digitale Produkte, bei Verträgen zur Lieferung von Waren mit digitalen Elementen.

7.4 Darüber hinaus gilt für Unternehmer, dass die gesetzlichen Verjährungsfristen für einen ggf. bestehenden gesetzlichen Rückgriffsanspruch unberührt bleiben.

7.5 Handelt der Kunde als Kaufmann i.S.d. § 1 HGB, trifft ihn die kaufmännische Untersuchungs- und Rügepflicht gemäß § 377 HGB. Unterlässt der Kunde die dort geregelten Anzeigepflichten, gilt die Ware als genehmigt.

7.6 Handelt der Kunde als Verbraucher, so wird er gebeten, angelieferte Waren mit offensichtlichen Transportschäden bei dem Zusteller zu reklamieren und den Verkäufer hiervon in Kenntnis zu setzen. Kommt der Kunde dem nicht nach, hat dies keinerlei Auswirkungen auf seine gesetzlichen oder vertraglichen Mängelansprüche.

8) Anwendbares Recht, Vertragssprache

8.1 Für sämtliche Rechtsbeziehungen der Parteien gilt das Recht der Bundesrepublik Deutschland unter Ausschluss der Gesetze über den internationalen Kauf beweglicher Waren. Bei Verbrauchern gilt diese Rechtswahl nur insoweit, als nicht der gewährte Schutz durch zwingende Bestimmungen des Rechts des Staates, in dem der Verbraucher seinen gewöhnlichen Aufenthalt hat, entzogen wird.

8.2 Die Vertragssprache ist Deutsch.

9) Verhaltenskodex

Der Verkäufer hat sich den Teilnahmebedingungen für die eCommerce-Initiative „Fairness im Handel“ unterworfen, die im Internet unter <https://www.fairness-im-handel.de/teilnahmebedingungen/> einsehbar sind.

10) Alternative Streitbeilegung

10.1 Die EU-Kommission stellt im Internet unter folgendem Link eine Plattform zur Online-Streitbeilegung bereit: <https://ec.europa.eu/consumers/odr>
Diese Plattform dient als Anlaufstelle zur außergerichtlichen Beilegung von Streitigkeiten aus Online-Kauf- oder Dienstleistungsverträgen, an denen ein Verbraucher beteiligt ist.

10.2 Der Verkäufer ist zur Teilnahme an einem Streitbeilegungsverfahren vor einer Verbraucherschlichtungsstelle weder verpflichtet noch bereit.

B. Informationen zum Datenschutz

1) Information über die Erhebung personenbezogener Daten und Kontaktdaten des Verantwortlichen
1.1 Im Folgenden informieren wir Sie über den Umgang mit Ihren personenbezogenen. Personenbezogene Daten sind hierbei alle Daten, mit denen Sie persönlich identifiziert werden können.
1.2 Verantwortlicher für die Datenverarbeitung im Sinne der Datenschutz-Grundverordnung (DSGVO) ist Nina Treff, Briefmarken Münzen Edelmetalle, Harksheider Str. 3, 22399 Hamburg, Deutschland, Tel.: 040/6024219, Fax: 040/6066431, E-Mail: ninatreff@t-online.de. Der für die Verarbeitung von personenbezogenen Daten Verantwortliche ist diejenige natürliche oder juristische Person, die allein oder gemeinsam mit anderen über die Zwecke und Mittel der Verarbeitung von personenbezogenen Daten entscheidet.

2) Kontaktaufnahme

Im Rahmen der Kontaktaufnahme mit uns (z.B. telefonisch, per Kontaktformular oder E-Mail) werden personenbezogene Daten erhoben, welche dies sind, können Sie aus dem Kontaktformular ersehen. Diese Daten werden ausschließlich zum Zweck der Beantwortung Ihres Anliegens bzw. für die Kontaktaufnahme und die damit verbundene technische Administration gespeichert und verwendet.
Rechtsgrundlage für die Verarbeitung der Daten ist unser berechtigtes Interesse an der Beantwortung Ihres Anliegens gemäß Art. 6 Abs. 1 lit. f DSGVO. Zielt Ihre Kontaktaufnahme auf den Abschluss eines Vertrages ab, so ist zusätzliche Rechtsgrundlage für die Verarbeitung Art. 6 Abs. 1 lit. b DSGVO. Ihre Daten werden nach abschließender Bearbeitung Ihrer Anfrage gelöscht, dies ist der Fall, wenn sich aus den Umständen entnehmen lässt, dass der betreffende Sachverhalt abschließend geklärt ist und sofern keine gesetzlichen Aufbewahrungspflichten entgegenstehen.

3) Datenverarbeitung zur Bestellabwicklung

Die von uns erhobenen personenbezogenen Daten werden im Rahmen der Vertragsabwicklung an das mit der Lieferung beauftragte Transportunternehmen weitergegeben, soweit dies zur Lieferung der Ware erforderlich ist.
Sofern wir Ihnen auf Grundlage eines entsprechenden Vertrages Aktualisierungen für Waren mit digitalen Elementen oder für digitale Produkte schulden, verarbeiten wir die von Ihnen bei der Bestellung übermittelten Kontaktdaten (Name, Anschrift, Mailadresse), um Sie im Rahmen unserer gesetzlichen Informationspflichten gemäß Art. 6 Abs. 1 lit. c DSGVO auf geeignetem Kommunikationsweg (etwa postalisch oder per Mail) über anstehende Aktualisierungen im gesetzlich vorgesehenen Zeitraum persönlich zu informieren. Ihre Kontaktdaten werden hierbei streng zweckgebunden für Mitteilungen über von uns geschuldete Aktualisierungen verwendet und zu diesem Zweck durch uns nur insoweit verarbeitet, wie dies für die jeweilige Information erforderlich ist.
Ihre Zahlungsdaten geben wir im Rahmen der Zahlungsabwicklung an das

beauftragte Kreditinstitut weiter, sofern dies für die Zahlungsabwicklung erforderlich ist. Sofern Zahlungsdienstleister eingesetzt werden, informieren wir hierüber nachstehend explizit. Die Rechtsgrundlage für die Weitergabe der Daten ist hierbei Art. 6 Abs. 1 lit. b DSGVO.

4) Rechte des Betroffenen

4.1 Das geltende Datenschutzrecht gewährt Ihnen gegenüber dem Verantwortlichen hinsichtlich der Verarbeitung Ihrer personenbezogenen Daten umfassende Betroffenenrechte (Auskunfts- und Interventionsrechte), über die wir Sie nachstehend informieren:

- Auskunftsrecht gemäß Art. 15 DSGVO: Sie haben insbesondere ein Recht auf Auskunft über Ihre von uns verarbeiteten personenbezogenen Daten, die Verarbeitungszwecke, die Kategorien der verarbeiteten personenbezogenen Daten, die Empfänger oder Kategorien von Empfängern, gegenüber denen Ihre Daten offengelegt wurden oder werden, die geplante Speicherdauer bzw. die Kriterien für die Festlegung der Speicherdauer, das Bestehen eines Rechts auf Berichtigung, Löschung, Einschränkung der Verarbeitung, Widerspruch gegen die Verarbeitung, Beschwerde bei einer Aufsichtsbehörde, die Herkunft Ihrer Daten, wenn diese nicht durch uns bei Ihnen erhoben wurden, das Bestehen einer automatisierten Entscheidungsfindung einschließlich Profiling und ggf. aussagekräftige Informationen über die involvierte Logik und die Sie betreffende Tragweite und die angestrebten Auswirkungen einer solchen Verarbeitung, sowie Ihr Recht auf Unterrichtung, welche Garantien gemäß Art. 46 DSGVO bei Weiterleitung Ihrer Daten in Drittländer bestehen;

- Recht auf Berichtigung gemäß Art. 16 DSGVO: Sie haben ein Recht auf unverzügliche Berichtigung Sie betreffender unrichtiger Daten und/oder Vervollständigung Ihrer bei uns gespeicherten unvollständigen Daten;

- Recht auf Löschung gemäß Art. 17 DSGVO: Sie haben das Recht, die Löschung Ihrer personenbezogenen Daten bei Vorliegen der Voraussetzungen des Art. 17 Abs. 1 DSGVO zu verlangen. Dieses Recht besteht jedoch insbesondere dann nicht, wenn die Verarbeitung zur Ausübung des Rechts auf freie Meinungsäußerung und Information, zur Erfüllung einer rechtlichen Verpflichtung, aus Gründen des öffentlichen Interesses oder zur Geltendmachung, Ausübung oder Verteidigung von Rechtsansprüchen erforderlich ist;

- Recht auf Einschränkung der Verarbeitung gemäß Art. 18 DSGVO: Sie haben das Recht, die Einschränkung der Verarbeitung Ihrer personenbezogenen Daten zu verlangen, solange die von Ihnen bestrittene Richtigkeit Ihrer Daten überprüft wird, wenn Sie eine Löschung Ihrer Daten wegen unzulässiger Datenverarbeitung ablehnen und stattdessen die Einschränkung der Verarbeitung Ihrer Daten verlangen, wenn Sie Ihre Daten zur Geltendmachung, Ausübung oder Verteidigung von Rechtsansprüchen benötigen, nachdem wir diese Daten nach Zweckerreichung nicht

mehr benötigen oder wenn Sie Widerspruch aus Gründen Ihrer besonderen Situation eingelegt haben, solange noch nicht feststeht, ob unsere berechtigten Gründe überwiegen;

- Recht auf Unterrichtung gemäß Art. 19 DSGVO: Haben Sie das Recht auf Berichtigung, Löschung oder Einschränkung der Verarbeitung gegenüber dem Verantwortlichen geltend gemacht, ist dieser verpflichtet, allen Empfängern, denen die Sie betreffenden personenbezogenen Daten offengelegt wurden, diese Berichtigung oder Löschung der Daten oder Einschränkung der Verarbeitung mitzuteilen, es sei denn, dies erweist sich als unmöglich oder ist mit einem unverhältnismäßigen Aufwand verbunden. Ihnen steht das Recht zu, über diese Empfänger unterrichtet zu werden.

- Recht auf Datenübertragbarkeit gemäß Art. 20 DSGVO: Sie haben das Recht, Ihre personenbezogenen Daten, die Sie uns bereitgestellt haben, in einem strukturierten, gängigen und maschinenlesebaren Format zu erhalten oder die Übermittlung an einen anderen Verantwortlichen zu verlangen, soweit dies technisch machbar ist;

- Recht auf Widerruf erteilter Einwilligungen gemäß Art. 7 Abs. 3 DSGVO: Sie haben das Recht, eine einmal erteilte Einwilligung in die Verarbeitung von Daten jederzeit mit Wirkung für die Zukunft zu widerrufen. Im Falle des Widerrufs werden wir die betroffenen Daten unverzüglich löschen, sofern eine weitere Verarbeitung nicht auf eine Rechtsgrundlage zur einwilligungslosen Verarbeitung gestützt werden kann. Durch den Widerruf der Einwilligung wird die Rechtmäßigkeit der aufgrund der Einwilligung bis zum Widerruf erfolgten Verarbeitung nicht berührt;

- Recht auf Beschwerde gemäß Art. 77 DSGVO: Wenn Sie der Ansicht sind, dass die Verarbeitung der Sie betreffenden personenbezogenen Daten gegen die DSGVO verstößt, haben Sie - unbeschadet eines anderweitigen verwaltungsrechtlichen oder gerichtlichen Rechtsbehelfs - das Recht auf Beschwerde bei einer Aufsichtsbehörde, insbesondere in dem Mitgliedstaat Ihres Aufenthaltsortes, Ihres Arbeitsplatzes oder des Ortes des mutmaßlichen Verstoßes.

4.2 WIDERSPRUCHSRECHT WENN WIR IM RAHMEN EINER INTERESSENABWÄGUNG IHRE PERSONENBEZOGENEN DATEN AUFGRUND UNSERES ÜBERWIEGENDEN BERECHTIGTEN INTERESSES VERARBEITEN, HABEN SIE DAS JEDERZEITIGE RECHT, AUS GRÜNDEN, DIE SICH AUS IHRER BESONDEREN SITUATION ERGEBEN, GEGEN DIESE VERARBEITUNG WIDERSPRUCH MIT WIRKUNG FÜR DIE ZUKUNFT EINZULEGEN.

MACHEN SIE VON IHREM WIDERSPRUCHSRECHT GEBRAUCH, BEENDEN WIR DIE VERARBEITUNG DER BETROFFENEN DATEN. EINE WEITERVERARBEITUNG BLEIBT ABER VORBEHALTEN, WENN WIR ZWINGENDE SCHUTZWÜRDIGE GRÜNDE FÜR DIE VERARBEITUNG NACHWEISEN KÖNNEN, DIE IHRE INTERESSEN, GRUNDRECHTE UND GRUNDFREIHEITEN ÜBERWIEGEN, ODER WENN DIE VERARBEITUNG DER

GELTENDMACHUNG, AUSÜBUNG ODER VERTEIDIGUNG VON RECHTSANSPRÜCHEN DIENST. WERDEN IHRE PERSONENBEZOGENEN DATEN VON UNS VERARBEITET, UM DIREKTWERBUNG ZU BETREIBEN, HABEN SIE DAS RECHT, JEDERZEIT WIDERSPRUCH GEGEN DIE VERARBEITUNG SIE BETREFFENDER PERSONENBEZOGENER DATEN ZUM ZWECKE DERARTIGER WERBUNG EINZULEGEN. SIE KÖNNEN DEN WIDERSPRUCH WIE OBEN BESCHRIEBEN AUSÜBEN.

MACHEN SIE VON IHREM WIDERSPRUCHSRECHT GEBRAUCH, BEENDEN WIR DIE VERARBEITUNG DER BETROFFENEN DATEN ZU DIREKTWERBZWECKEN.

5) Dauer der Speicherung personenbezogener Daten
Die Dauer der Speicherung von personenbezogenen Daten bemisst sich anhand der jeweiligen Rechtsgrundlage, am Verarbeitungszweck und – sofern einschlägig – zusätzlich anhand der jeweiligen gesetzlichen Aufbewahrungsfrist (z.B. handels- und steuerrechtliche Aufbewahrungsfristen). Bei der Verarbeitung von personenbezogenen Daten auf Grundlage einer ausdrücklichen Einwilligung gemäß Art. 6 Abs. 1 lit. a DSGVO werden diese Daten so lange gespeichert, bis der Betroffene seine Einwilligung widerruft. Existieren gesetzliche Aufbewahrungsfristen für Daten, die im Rahmen rechtsgeschäftlicher bzw. rechtsgeschäftsähnlicher Verpflichtungen auf der Grundlage von Art. 6 Abs. 1 lit. b DSGVO verarbeitet werden, werden diese Daten nach Ablauf der Aufbewahrungsfristen routinemäßig gelöscht, sofern sie nicht mehr zur Vertragserfüllung oder Vertragsanbahnung erforderlich sind und/oder unsererseits kein berechtigtes Interesse an der Weiterspeicherung fortbesteht.

Bei der Verarbeitung von personenbezogenen Daten auf Grundlage von Art. 6 Abs. 1 lit. f DSGVO werden diese Daten so lange gespeichert, bis der Betroffene sein Widerspruchsrecht nach Art. 21 Abs. 1 DSGVO ausübt, es sei denn, wir können zwingende schutzwürdige Gründe für die Verarbeitung nachweisen, die die Interessen, Rechte und Freiheiten der betroffenen Person überwiegen, oder die Verarbeitung dient der Geltendmachung, Ausübung oder Verteidigung von Rechtsansprüchen. Bei der Verarbeitung von personenbezogenen Daten zum Zwecke der Direktwerbung auf Grundlage von Art. 6 Abs. 1 lit. f DSGVO werden diese Daten so lange gespeichert, bis der Betroffene sein Widerspruchsrecht nach Art. 21 Abs. 2 DSGVO ausübt.

Sofern sich aus den sonstigen Informationen dieser Erklärung über spezifische Verarbeitungssituationen nichts anderes ergibt, werden gespeicherte personenbezogene Daten im Übrigen dann gelöscht, wenn sie für die Zwecke, für die sie erhoben oder auf sonstige Weise verarbeitet wurden, nicht mehr notwendig sind.

Bitte liefern Sie mir aus Liste

Stück	Land	oder ^o	Michel-Nr.	Preis Euro

*Für vergriffene Stücke
wünsche ich als Ersatz:*

Datum

Unterschrift

Bitte liefern Sie mir aus Liste

Stück	Land	oder ^o	Michel-Nr.	Preis Euro

*Für vergriffene Stücke
wünsche ich als Ersatz:*

Datum

Unterschrift

Absender

Name

Straße

Wohnort

Porto
zahlt
Empfänger

**Firma
Nina Treff
Harksheider Str. 3
22399 Hamburg**

Absender

Name

Straße

Wohnort

Porto
zahlt
Empfänger

**Firma
Nina Treff
Harksheider Str. 3
22399 Hamburg**